



C4671 - SABONETEIRA METÁLICA
Preço Adotado: 36,0800 Unid: UN

Código	Descrição	Unidade	Coefficiente	Preço	Total
MATERIAIS					
18671	SABONETEIRA METÁLICA	UN	1	25,69	25,69
TOTAL MATERIAIS					25,69
MAO DE OBRA					
12391	PEDREIRO	H	0,5	20,77	10,385
TOTAL MAO DE OBRA					10,385
Total Simples					36,08
Encargos					<i>INCLUSOS</i>
BDI					0
TOTAL GERAL					36,08

C2272 - SIFÃO DE PVC RÍGIDO D= 2" (INSTALADO)
Preço Adotado: 24,3400 Unid: UN

Código	Descrição	Unidade	Coefficiente	Preço	Total
MATERIAIS					
11180	FITA DE VEDAÇÃO	M	0,28	0,28	0,0784
11865	SIFÃO PVC RIGIDO TIPO COPO DN 2"X2"	UN	1	10,8	10,8
TOTAL MATERIAIS					10,8784
MAO DE OBRA					
10043	AJUDANTE DE ENCANADOR	H	0,5	16,77	8,385
12320	ENCANADOR	H	0,25	20,32	5,08
TOTAL MAO DE OBRA					13,465
Total Simples					24,34
Encargos					<i>INCLUSOS</i>
BDI					0
TOTAL GERAL					24,34

C2504 - TORNEIRA DE PRESSÃO CROMADA LONGA P/PIA
Preço Adotado: 110,7100 Unid: UN

Código	Descrição	Unidade	Coefficiente	Preço	Total
MATERIAIS					
11180	FITA DE VEDAÇÃO	M	0,28	0,28	0,0784
12131	TORNEIRA DE PRESSÃO CROMADA LONGA P/PIA 3/4'	UN	1	86,52	86,52
TOTAL MATERIAIS					86,5984
MAO DE OBRA					
10043	AJUDANTE DE ENCANADOR	H	0,65	16,77	10,9005
12320	ENCANADOR	H	0,65	20,32	13,208
TOTAL MAO DE OBRA					24,1085
Total Simples					110,71
Encargos					<i>INCLUSOS</i>
BDI					0
TOTAL GERAL					110,71

**C0605 - CAIXA DE INSPEÇÃO EM ALVENARIA - 1/2 TIJOLO COMUM**

Preço Adotado: 155,7800

Unid: M2

Código	Descrição	Unidade	Coefficiente	Preço	Total
MAO DE OBRA					
I2543	SERVENTE	H	2,8	15,55	43,54
I2391	PEDREIRO	H	2,3	20,77	47,771
TOTAL MAO DE OBRA					91,311
MATERIAIS					
I0109	AREIA MEDIA	M3	0,061	67,5	4,1175
I2082	TIJOLO MACIÇO COMUM	UN	84	0,58	48,72
I0805	CIMENTO PORTLAND	KG	11,84	0,56	6,6304
I0441	CAL HIDRATADA	KG	4,55	1,1	5,005
TOTAL MATERIAIS					64,4729
Total Simples					155,78
Encargos					INCLUSOS
BDI					0
TOTAL GERAL					155,78

C4923 - CAIXA SIFONADA PVC 100 X 100 X 50MM, ACABAMENTO BRANCO (GRELHA OU TAMPA

Preço Adotado: 31,4300

Unid: UN

Código	Descrição	Unidade	Coefficiente	Preço	Total
MATERIAIS					
I9404	CAIXA SIFONADA PVC 100 X 100 X 50MM, ACABAMENTO BRANCO (GRELHA OU TAMPA CEGA)	UN	1	12,88	12,88
TOTAL MATERIAIS					12,88
MAO DE OBRA					
I0043	AJUDANTE DE ENCANADOR	H	0,5	16,77	8,385
I2320	ENCANADOR	H	0,5	20,32	10,16
TOTAL MAO DE OBRA					18,545
Total Simples					31,42
Encargos					INCLUSOS
BDI					0
TOTAL GERAL					31,43

C2865 - LIGAÇÃO PREDIAL D'ÁGUA PADRÃO CAGECE

Preço Adotado: 46,3300

Unid: UN

Código	Descrição	Unidade	Coefficiente	Preço	Total
MAO DE OBRA					
I2543	SERVENTE	H	0,6	15,55	9,33
I2320	ENCANADOR	H	0,9	20,32	18,288
TOTAL MAO DE OBRA					27,618
SERVIÇOS					
C1400	FORMA DE TÁBUAS DE 1" DE 3A. P/FUNDAÇÕES UTIL. 5 X CONCRETO P/VIBR., FCK 10 MPa COM	M2	0,03	66,192	1,9858
C0838	AGREGADO ADQUIRIDO	M3	0,013	375,33	4,8793
TOTAL SERVIÇOS					6,8651
MATERIAIS					
I2344	FITA VEDA ROSCA 25M x 3/4"	UN	0,05	6,89	0,3445
TOTAL MATERIAIS					0,3445
EQUIPAMENTOS (CHORARIO)					
I0786	VEÍCULO UTILITÁRIO KOMBI (CHP)	H	0,15	76,6908	11,5036
TOTAL EQUIPAMENTOS (CHORARIO)					11,5036
Total Simples					46,33
Encargos					INCLUSOS
BDI					0
TOTAL GERAL					46,33



C2832 - FOSSA SÉPTICA E SUMIDOURO EM ALVENARIA

Preço Adotado: 4.120,0400

Unid: UN

Código	Descrição	Unidade	Coefficiente	Preço	Total
MAO DE OBRA					
I2543	SERVENTE	H	2	15,55	31,1
TOTAL MAO DE OBRA					31,1
SERVIÇOS					
C0840	CONCRETO P/VIBR., FCK 15 MPa COM AGREGADO ADQUIRIDO	M3	0,598	395,5363	236,5307
C0073	ALVENARIA DE TIJOLO CERAMICO FURADO (9x19x19)cm C/ARGAMASSA MISTA DE CAL HIDRATADA ESP.=10cm (1:2:8)	M2	10,05	59,8173	601,1639
C1400	FORMA DE TÁBUAS DE 1" DE 3A. P/FUNDAÇÕES UTIL. 5 X	M2	1,84	66,192	121,7933
C2123	REBOCO C/ARGAMASSA DE CAL HIDRATADA E AREIA PENEIRADA TRAÇO 1:3 ESP=5 mm P/PAREDE	M2	11	22,2462	244,7088
C0074	ALVENARIA DE TIJOLO CERÂMICO FURADO (9x19x19)cm C/ARGAMASSA MISTA DE CAL HIDRATADA ESP=20 cm	M2	12,92	104,7902	1.353,89
C0216	ARMADURA CA-50A MÉDIA D= 6,3 A 10,0mm	KG	41,86	14,1292	591,4483
C0838	CONCRETO P/VIBR., FCK 10 MPa COM AGREGADO ADQUIRIDO	M3	0,29	375,33	108,8457
C2784	ESCAVAÇÃO MANUAL SOLO DE 1A.CAT. PROF. ATÉ 1.50m	M3	14,24	41,2075	586,7948
TOTAL SERVIÇOS					3.845,17
MATERIAIS					
I0280	BRITA	M3	1,492	76,19	113,6755
I2298	CURVA PVC ESGOTO LONGA DN 100MM	UN	3	34,33	102,99
I2456	TUBO PVC ESGOTO PRIMARIO DE 100 - (NBR 5688)	M	2,5	10,84	27,1
TOTAL MATERIAIS					243,7655
Total Simples					4.120,04
Encargos					INCLUSOS
BDI					0
TOTAL GERAL					4.120,04

INSTALAÇÕES ELÉTRICAS

C3504 - CAIXA ALVENARIA / REBOCO / C/ TAMPA CONCRETO S/ FUNDO DI=30x30x60 cm

Preço Adotado: 157,3700

Unid: UN

Código	Descrição	Unidade	Coefficiente	Preço	Total
SERVIÇOS					
C0076	ALVENARIA DE TIJOLO COMUM C/ARGAMASSA MISTA DE CAL HIDRATADA 1:2:8 ESP=10 cm	M2	0,8	120,3245	96,2596
C0840	CONCRETO P/VIBR., FCK 15 MPa COM AGREGADO ADQUIRIDO	M3	0,0252	395,5363	9,9675
C0218	ARMADURA CA-60 MÉDIA D= 6,4 A 9,5mm	KG	0,78	12,7262	9,9264
C2827	FORMA PLANA CHAPA COMPENSADA RESINADA, ESP. = 10mm UTIL. 3X	M2	0,12	113,593	13,6312
C2784	ESCAVAÇÃO MANUAL SOLO DE 1A.CAT. PROF. ATÉ 1.50m	M3	0,216	41,2075	8,9008
C3407	REBOCO C/ ARGAMASSA DE CIMENTO E AREIA S/ PENEIRAR, TRAÇO 1:6	M2	0,6	31,1335	18,6801
TOTAL SERVIÇOS					157,3656
Total Simples					157,37
Encargos					INCLUSOS
BDI					0
TOTAL GERAL					157,37



C2067 - QUADRO DE DISTRIBUIÇÃO DE LUZ EMBUTIR ATÉ 12 DIVISOES 207X332X95mm.

C/BARRAMENTO

Preço Adotado: 253,6500

Unid: UN

Código	Descrição	Unidade	Coefficiente	Preço	Total
MATERIAIS					
10193	BARRAMENTO NEUTRO P/ BAIXA TENSÃO	UN	1	32,39	32,39
11754	QUADRO DISTRIBUIÇÃO LUZ 207X332X95MM	UN	1	87,98	87,98
10195	BARRAMENTO TERRA P/ BAIXA TENSÃO	UN	1	26,34	26,34
10194	BARRAMENTO PRINCIPAL P/ BAIXA TENSÃO	UN	1	31,86	31,86
TOTAL MATERIAIS					178,57
MAO DE OBRA					
10042	AJUDANTE DE ELETRICISTA	H	2	16,77	33,54
12312	ELETRICISTA	H	2	20,77	41,54
TOTAL MAO DE OBRA					75,08
Total Simples					253,65
Encargos					<i>INCLUSOS</i>
BDI					0
TOTAL GERAL					253,65

C1125 - DISJUNTOR TRIPOLAR EM QUADRO DE DISTRIBUIÇÃO 40A

Preço Adotado: 85,3000

Unid: UN

Código	Descrição	Unidade	Coefficiente	Preço	Total
MAO DE OBRA					
10042	AJUDANTE DE ELETRICISTA	H	0,9	16,77	15,093
12312	ELETRICISTA	H	0,9	20,77	18,693
TOTAL MAO DE OBRA					33,786
MATERIAIS					
11011	DISJUNTOR TRIPOLAR 40A	UN	1	51,51	51,51
TOTAL MATERIAIS					51,51
Total Simples					85,3
Encargos					<i>INCLUSOS</i>
BDI					0
TOTAL GERAL					85,3

C1099 - DISJUNTOR MONOPOLAR EM QUADRO DE DISTRIBUIÇÃO 40A

Preço Adotado: 27,1900

Unid: UN

Código	Descrição	Unidade	Coefficiente	Preço	Total
MATERIAIS					
10987	DISJUNTOR MONOPOLAR 40A	UN	1	15,93	15,93
TOTAL MATERIAIS					15,93
MAO DE OBRA					
10042	AJUDANTE DE ELETRICISTA	H	0,3	16,77	5,031
12312	ELETRICISTA	H	0,3	20,77	6,231
TOTAL MAO DE OBRA					11,262
Total Simples					27,19
Encargos					<i>INCLUSOS</i>
BDI					0
TOTAL GERAL					27,19

✓

[Handwritten signature]

**C1096 - DISJUNTOR MONOPOLAR EM QUADRO DE DISTRIBUIÇÃO 25A**

Preço Adotado: 20,7600

Unid: UN

Código	Descrição	Unidade	Coefficiente	Preço	Total
MATERIAIS					
I0984	DISJUNTOR MONOPOLAR 25A	UN	1	9,5	9,5
TOTAL MATERIAIS					9,5
MAO DE OBRA					
I0042	AJUDANTE DE ELETRICISTA	H	0,3	16,77	5,031
I2312	ELETRICISTA	H	0,3	20,77	6,231
TOTAL MAO DE OBRA					11,262
Total Simples					20,76
Encargos					<i>INCLUSOS</i>
BDI					0
TOTAL GERAL					20,76

C0537 - CABO ISOLADO PVC 750V 6MM2

Preço Adotado: 8,2100

Unid: M

Código	Descrição	Unidade	Coefficiente	Preço	Total
MAO DE OBRA					
I0042	AJUDANTE DE ELETRICISTA	H	0,13	16,77	2,1801
I2312	ELETRICISTA	H	0,13	20,77	2,7001
TOTAL MAO DE OBRA					4,8802
MATERIAIS					
I0358	CABO ISOLADO PVC 750V 6MM2	M	1,02	3,26	3,3252
TOTAL MATERIAIS					3,3252
Total Simples					8,21
Encargos					<i>INCLUSOS</i>
BDI					0
TOTAL GERAL					8,21

C0540 - CABO ISOLADO PVC 750V 2,5MM2

Preço Adotado: 6,1300

Unid: M

Código	Descrição	Unidade	Coefficiente	Preço	Total
MATERIAIS					
I0356	CABO ISOLADO PVC 750V 2,5 MM2	M	1,02	1,96	1,9992
TOTAL MATERIAIS					1,9992
MAO DE OBRA					
I0042	AJUDANTE DE ELETRICISTA	H	0,11	16,77	1,8447
I2312	ELETRICISTA	H	0,11	20,77	2,2847
TOTAL MAO DE OBRA					4,1294
Total Simples					6,13
Encargos					<i>INCLUSOS</i>
BDI					0
TOTAL GERAL					6,13

**C1187 - ELETRODUTO PVC ROSC. D= 32mm (1")**

Preço Adotado: 12,9700

Unid: M

Código	Descrição	Unidade	Coefficiente	Preço	Total
MAO DE OBRA					
I0042	AJUDANTE DE ELETRICISTA	H	0,2	16,77	3,354
I2312	ELETRICISTA	H	0,2	20,77	4,154
TOTAL MAO DE OBRA					7,508
MATERIAIS					
I1070	ELETRODUTO DE PVC RIGIDO 1"	M	1	5,46	5,46
TOTAL MATERIAIS					5,46
Total Simples					12,97
Encargos					INCLUSOS
BDI					0
TOTAL GERAL					12,97

C1186 - ELETRODUTO PVC ROSC. D= 25mm (3/4")

Preço Adotado: 9,8800

Unid: M

Código	Descrição	Unidade	Coefficiente	Preço	Total
MAO DE OBRA					
I0042	AJUDANTE DE ELETRICISTA	H	0,17	16,77	2,8509
I2312	ELETRICISTA	H	0,17	20,77	3,5309
TOTAL MAO DE OBRA					6,3818
MATERIAIS					
I1075	ELETRODUTO DE PVC RIGIDO 3/4"	M	1	3,5	3,5
TOTAL MATERIAIS					3,5
Total Simples					9,88
Encargos					INCLUSOS
BDI					0
TOTAL GERAL					9,88

C1184 - ELETRODUTO FLEXIVEL, TIPO GARGANTA

Preço Adotado: 15,1400

Unid: M

Código	Descrição	Unidade	Coefficiente	Preço	Total
MATERIAIS					
I1084	ELETRODUTO FLEXIVEL TIPO GARGANTA	M	1	1,72	1,72
TOTAL MATERIAIS					1,72
MAO DE OBRA					
I0042	AJUDANTE DE ELETRICISTA	H	0,8	16,77	13,416
TOTAL MAO DE OBRA					13,416
Total Simples					15,14
Encargos					INCLUSOS
BDI					0
TOTAL GERAL					15,14

✓

**C4762 - CAIXA DE LIGAÇÃO PVC 4" X 2"**

Preço Adotado: 7,3800

Unid: UN

Código	Descrição	Unidade	Coefficiente	Preço	Total
MAO DE OBRA					
I0042	AJUDANTE DE ELETRICISTA	H	0,15	16,77	2,5155
I2312	ELETRICISTA	H	0,15	20,77	3,1155
TOTAL MAO DE OBRA					5,631
MATERIAIS					
I6432	CAIXA DE EMBUTIR PVC - 4X2 RETANGULAR	UN	1	1,75	1,75
TOTAL MATERIAIS					1,75
Total Simples					7,38
Encargos					<i>INCLUSOS</i>
BDI					0
TOTAL GERAL					7,38

C1494 - INTERRUPTOR UMA TECLA SIMPLES 10A 250V

Preço Adotado: 15,4800

Unid: UN

Código	Descrição	Unidade	Coefficiente	Preço	Total
MAO DE OBRA					
I0042	AJUDANTE DE ELETRICISTA	H	0,21	16,77	3,5217
I2312	ELETRICISTA	H	0,21	20,77	4,3617
TOTAL MAO DE OBRA					7,8834
MATERIAIS					
I1255	INTERRUPTOR 1 TECLA SIMPLES	UN	1	7,6	7,6
TOTAL MATERIAIS					7,6
Total Simples					15,48
Encargos					<i>INCLUSOS</i>
BDI					0
TOTAL GERAL					15,48

C1479 - INTERRUPTOR DUAS TECLAS SIMPLES 10A 250V

Preço Adotado: 27,3100

Unid: UN

Código	Descrição	Unidade	Coefficiente	Preço	Total
MAO DE OBRA					
I0042	AJUDANTE DE ELETRICISTA	H	0,37	16,77	6,2049
I2312	ELETRICISTA	H	0,37	20,77	7,6849
TOTAL MAO DE OBRA					13,8898
MATERIAIS					
I1263	INTERRUPTOR 2 TECLAS SIMPLES	UN	1	13,42	13,42
TOTAL MATERIAIS					13,42
Total Simples					27,31
Encargos					<i>INCLUSOS</i>
BDI					0
TOTAL GERAL					27,31

9



C2484 - TOMADA 2 POLOS MAIS TERRA 20A 250V

Preço Adotado: 19,3100

Unid: UN

Código	Descrição	Unidade	Coefficiente	Preço	Total
MATERIAIS					
I2107	TOMADA 2POLOS E TERRA	UN	1	8,42	8,42
TOTAL MATERIAIS					8,42
MAO DE OBRA					
I0042	AJUDANTE DE ELETRICISTA	H	0,29	16,77	4,8633
I2312	ELETRICISTA	H	0,29	20,77	6,0233
TOTAL MAO DE OBRA					10,8866
Total Simples					19,31
Encargos					<i>INCLUSOS</i>
BDI					0
TOTAL GERAL					19,31

C4946 - LUMINARIA DE SOBREPOR COM CORPO EM POLICARBONATO INJETADO E REFLETOR EM CHAPA DE AÇO TRATADA COM ACABAMENTO EM PINTURA ELETROSTÁTICA EPÓXI-PÓ NA COR BRANCA, DIFUSOR EM POLICARBONATO INJETADO E TEXTURIZADO DE ALTO IMPACTO COM ACABAMENTO EXTERNO LISO E ESTABILIZADO PARA RAIOS UV, VEDAÇÃO EM POLIURETANO E GRAU DE PROTEÇÃO IP-65, REATOR ELETRONICO COM 2 LÂMPADAS FLUORESCENTES TUBILARES DE 32W - COMPLETA

Preço Adotado: 181,2200

Unid: UN

Código	Descrição	Unidade	Coefficiente	Preço	Total
MATERIAIS					
I9426	LUMINARIA DE SOBREPOR COM CORPO EM POLICARBONATO INJETADO E REFLETOR EM CHAPA DE AÇO TRATADA COM ACABAMENTO EM PINTURA ELETROSTÁTICA EPÓXI-PÓ NA COR BRANCA, DIFUSOR EM POLICARBONATO INJETADO E TEXTURIZADO DE ALTO IMPACTO COM ACABAMENTO EXTERNO LISO E ESTABILIZADO PARA RAIOS UV, VEDAÇÃO EM POLIURETANO E GRAU DE PROTEÇÃO IP-65, REATOR ELETRONICO COM 2 LÂMPADAS FLUORESCENTES TUBILARES DE 32W - COMPLETA	UN	1	124,91	124,91
TOTAL MATERIAIS					124,91
MAO DE OBRA					
I0042	AJUDANTE DE ELETRICISTA	H	1,5	16,77	25,155
I2312	ELETRICISTA	H	1,5	20,77	31,155
TOTAL MAO DE OBRA					56,31
Total Simples					181,22
Encargos					<i>INCLUSOS</i>
BDI					0
TOTAL GERAL					181,22

C1640 - LUMINÁRIA FLUORESCENTE COMPLETA C/1 LÂMPADA DE 20W

Preço Adotado: 69,4000

Unid: UN

Código	Descrição	Unidade	Coefficiente	Preço	Total
MATERIAIS					
I1360	LUMINARIA FLUOR. 1X20W COMPLETA C/ LAMPADA	UN	1	40,24	40,24
TOTAL MATERIAIS					40,24
MAO DE OBRA					
I0042	AJUDANTE DE ELETRICISTA	H	0,5	16,77	8,385
I2312	ELETRICISTA	H	1	20,77	20,77
TOTAL MAO DE OBRA					29,155
Total Simples					69,4
Encargos					<i>INCLUSOS</i>
BDI					0
TOTAL GERAL					69,4

**C1663 - LUMINÁRIA FLUORESCENTE COMPLETA C/ 1 LAMPADA 40W**

Preço Adotado: 70,3700

Unid: UN

Código	Descrição	Unidade	Coefficiente	Preço	Total
MAO DE OBRA					
10042	AJUDANTE DE ELETRICISTA	H	0,5	16,77	8,385
12312	ELETRICISTA	H	1	20,77	20,77
TOTAL MAO DE OBRA					29,155
MATERIAIS					
11361	LUMINARIA FLUOR. 1X40W COMPLETA C/ LAMPADA	UN	1	41,21	41,21
TOTAL MATERIAIS					41,21
Total Simples					70,36
Encargos					INCLUSOS
BDI					0
TOTAL GERAL					70,37

C4948 - ARANDELA DE SOBREPOR CORPO EM ALUMÍNIO, SOQUETE E-27, DIFUSOR EM VIDRO TEMPERADO FOSCO, COM UMA LAMPADA ELETRÔNICA COMPACTA DE 20W COMPLETA

Preço Adotado: 74,5500

Unid: UN

Código	Descrição	Unidade	Coefficiente	Preço	Total
MATERIAIS					
19428	ARANDELA DE SOBREPOR CORPO EM ALUMINIO, SOQUETE E-27, DIFUSOR EM VIDRO TEMPERADO FOSCO, COM UMA LAMPADA ELETRÔNICA COMPACTA DE 20W COMPLETA	UN	1	29,5	29,5
TOTAL MATERIAIS					29,5
MAO DE OBRA					
10042	AJUDANTE DE ELETRICISTA	H	1,2	16,77	20,124
12312	ELETRICISTA	H	1,2	20,77	24,924
TOTAL MAO DE OBRA					45,048
Total Simples					74,55
Encargos					INCLUSOS
BDI					0
TOTAL GERAL					74,55

COBERTA**C1324 - ESTRUTURA DE ALUMÍNIO EM DUAS ÁGUAS VÃO DE 20m**

Preço Adotado: 201,0500

Unid: M2

Código	Descrição	Unidade	Coefficiente	Preço	Total
MATERIAIS					
10050	ALUMINIO ESTRUTURAL USINADO PARA ESTRUTURA	KG	3,8	25,58	97,204
TOTAL MATERIAIS					97,204
MAO DE OBRA					
11530	MONTADOR	H	5	20,77	103,85
TOTAL MAO DE OBRA					103,85
Total Simples					201,05
Encargos					INCLUSOS
BDI					0
TOTAL GERAL					201,05



C4554 - TELHA DE ALUMÍNIO, TRAPEZOIDAL e = 0,7mm
Preço Adotado: 54,0800 Unid: M2

Código	Descrição	Unidade	Coefficiente	Preço	Total
MAO DE OBRA					
12543	SERVENTE	H	0,3	15,55	4,665
11530	MONTADOR	H	0,3	20,77	6,231
TOTAL MAO DE OBRA					10,896
MATERIAIS					
18434	TELHA DE ALUMÍNIO, TRAPEZOIDAL e = 0,7mm	M2	1	36,91	36,91
11215	GANCHO COM PORCA E ARRUELA	UN	3	1,82	5,46
11920	TALA DE AJUSTE	UN	3	0,27	0,81
TOTAL MATERIAIS					43,18
Total Simples					54,08
Encargos					INCLUSOS
BDI					0
TOTAL GERAL					54,08

C0661 - CALHA DE CHAPA GALVANIZADA 26 DESENVOLVIMENTO 50cm
Preço Adotado: 72,9400 Unid: M

Código	Descrição	Unidade	Coefficiente	Preço	Total
MATERIAIS					
10539	CHAPA DE AÇO GALVANIZADA N.26. DESENV 0.50M	M	1,03	21,18	21,8154
11725	PREGO 15X15 (1.1/4" x 13) (APROXIMADAMENTE 672UN/KG)	KG	0,09	15,54	1,3986
11873	SOLDA 70X30	KG	0,04	72,04	2,8816
11784	REBITES	KG	0,04	58,29	2,3316
TOTAL MATERIAIS					28,4272
MAO DE OBRA					
10043	AJUDANTE DE ENCANADOR	H	1,2	16,77	20,124
12320	ENCANADOR	H	1,2	20,32	24,384
TOTAL MAO DE OBRA					44,508
Total Simples					72,94
Encargos					INCLUSOS
BDI					0
TOTAL GERAL					72,94

C2249 - RUFO DE CHAPA GALVANIZADA 26 DESENVOLVIMENTO 33cm
Preço Adotado: 34,0300 Unid: M

Código	Descrição	Unidade	Coefficiente	Preço	Total
MAO DE OBRA					
10043	AJUDANTE DE ENCANADOR	H	0,5	16,77	8,385
12320	ENCANADOR	H	0,5	20,32	10,16
TOTAL MAO DE OBRA					18,545
MATERIAIS					
11725	PREGO 15X15 (1.1/4" x 13) (APROXIMADAMENTE 672UN/KG)	KG	0,07	15,54	1,0878
10538	CHAPA DE AÇO GALVANIZADA N.26. DESENV 0.33M	M	1,03	13,98	14,3994
TOTAL MATERIAIS					15,4872
Total Simples					34,03
Encargos					INCLUSOS
BDI					0
TOTAL GERAL					34,03



PINTURA

C1207 - EMASSAMENTO DE PAREDES EXTERNAS 2 DEMÃOS C/MASSA ACRÍLICA
Preço Adotado: 15,0800 Unid: M2

Código	Descrição	Unidade	Coefficiente	Preço	Total
MATERIAIS					
I1347	LIXA PARA MADEIRA/MASSA	UN	0,5	0,55	0,275
I1511	MASSA ACRILICA PARA PINTURA LATEX	KG	0,7	4,78	3,346
TOTAL MATERIAIS					3,621
MAO DE OBRA					
I2395	PINTOR	H	0,35	20,77	7,2695
I0045	AJUDANTE DE PINTOR	H	0,25	16,77	4,1925
TOTAL MAO DE OBRA					11,462
Total Simples					15,08
Encargos					<i>INCLUSOS</i>
BDI					0
TOTAL GERAL					15,08

C2466 - TINTA ACRÍLICA 2 DEMÃOS C/ ROLO DE LA
Preço Adotado: 37,3300 Unid: M2

Código	Descrição	Unidade	Coefficiente	Preço	Total
MATERIAIS					
I2083	TINTA 100% ACRÍLICA	L	0,3	24,59	7,377
TOTAL MATERIAIS					7,377
MAO DE OBRA					
I2395	PINTOR	H	1,2	20,77	24,924
I0045	AJUDANTE DE PINTOR	H	0,3	16,77	5,031
TOTAL MAO DE OBRA					29,955
Total Simples					37,33
Encargos					<i>INCLUSOS</i>
BDI					0
TOTAL GERAL					37,33

C1208 - EMASSAMENTO DE PAREDES INTERNAS 2 DEMÃOS C/MASSA DE PVA
Preço Adotado: 11,8500 Unid: M2

Código	Descrição	Unidade	Coefficiente	Preço	Total
MATERIAIS					
I1347	LIXA PARA MADEIRA/MASSA	UN	0,4	0,55	0,22
I1513	MASSA CORRIDA A BASE DE PVA	KG	0,7	2,92	2,044
TOTAL MATERIAIS					2,264
MAO DE OBRA					
I2395	PINTOR	H	0,3	20,77	6,231
I0045	AJUDANTE DE PINTOR	H	0,2	16,77	3,354
TOTAL MAO DE OBRA					9,585
Total Simples					11,85
Encargos					<i>INCLUSOS</i>
BDI					0
TOTAL GERAL					11,85

C

**C2486 - TINTA ACRILICA 2 DEMÃOS C/ ROLO DE LA**

Preço Adotado: 37,3300

Unid: M2

Código	Descrição	Unidade	Coefficiente	Preço	Total
MATERIAIS					
I2083	TINTA 100% ACRILICA	L	0,3	24,59	7,377
TOTAL MATERIAIS					7,377
MAO DE OBRA					
I2395	PINTOR	H	1,2	20,77	24,924
I0045	AJUDANTE DE PINTOR	H	0,3	16,77	5,031
TOTAL MAO DE OBRA					29,955
Total Simples					37,33
Encargos					<i>INCLUSOS</i>
BDI					0
TOTAL GERAL					37,33

C1206 - EMASSAMENTO DE ESQUADRIAS DE MADEIRA PTINTA ÓLEO OU ESMALTE 2 DEMÃOS

Preço Adotado: 16,6700

Unid: M2

Código	Descrição	Unidade	Coefficiente	Preço	Total
MATERIAIS					
I1347	LIXA PARA MADEIRA/MASSA	UN	0,5	0,55	0,275
I1512	MASSA CORRIDA A BASE DE OLEO	KG	0,45	9,1	4,095
TOTAL MATERIAIS					4,37
MAO DE OBRA					
I2395	PINTOR	H	0,35	20,77	7,2695
I0045	AJUDANTE DE PINTOR	H	0,3	16,77	5,031
TOTAL MAO DE OBRA					12,3005
Total Simples					16,67
Encargos					<i>INCLUSOS</i>
BDI					0
TOTAL GERAL					16,67

C1280 - ESMALTE DUAS DEMÃOS EM ESQUADRIAS DE MADEIRA

Preço Adotado: 20,7300

Unid: M2

Código	Descrição	Unidade	Coefficiente	Preço	Total
MATERIAIS					
I1347	LIXA PARA MADEIRA/MASSA	UN	0,4	0,55	0,22
I1100	ESMALTE SINTETICO	L	0,16	24,99	3,9984
I1199	FUNDO BRANCO FOSCO NIVELADOR P/ MADEIRAS	L	0,13	12,68	1,6484
I0035	AGUARRAZ MINERAL	L	0,04	17,19	0,6876
TOTAL MATERIAIS					6,5544
MAO DE OBRA					
I2395	PINTOR	H	0,4	20,77	8,308
I0045	AJUDANTE DE PINTOR	H	0,35	16,77	5,8695
TOTAL MAO DE OBRA					14,1775
Total Simples					20,73
Encargos					<i>INCLUSOS</i>
BDI					0
TOTAL GERAL					20,73

9



SERVIÇOS DIVERSOS

C1628 - LIMPEZA GERAL

Preço Adotado: 10.8800

Unid: M2

Código	Descrição	Unidade	Coefficiente	Preço	Total
12543	SERVENTE	MAO DE OBRA			
		H	0,7	15,55	10,885
				TOTAL MAO DE OBRA	10,885
				Total Simples	10,88
				Encargos	INCLUSOS
				BDI	0
				TOTAL GERAL	10,88

Larissa Oliveira Moreira dos Santos
Engenheira Civil
CREA 048364 CE
RNP 061935493 3

9



GOVERNO MUNICIPAL
Pacatuba
O Futuro não pode esperar
Secretaria de Infraestrutura e
Meio Ambiente

Uma cidade certificada



PREFEITURA MUNICIPAL DE PACATUBA
SECRETARIA DE INFRAESTRUTURA E MEIO AMBIENTE DE PACATUBA
OBRA: PAVIMENTAÇÃO EM PEDRA TOSCA NO SISTEMA VIÁRIO DE PACATUBA- CE
PREÇO BASE: TABELA SEINFRA Nº 27.1 DESONERADA/GOV.- CE E SINAPI 03/2022 COM DESONERAÇÃO
DATA: MAI/2022

PLANILHA DE COMPOSIÇÃO ANALÍTICA DA TAXA DE BDI (SERVIÇO)			EDIFICAÇÕES
ITEM	CÓD.	VALORES ADOTADOS	%
1.0	(AC)	ADMINISTRAÇÃO CENTRAL	2,81%
2.0	(S+G)	SEGURO+ GARANTIAS CONTRATUIAS	0,31%
3.0	(R)	RISCOS	0,42%
4.0	(DF)	DESPESAS FINANCEIRAS	0,46%
5.0	(L)	LUCRO	5,15%
6.0	I	IMPOSTOS	10,65%
		PIS	0,65%
		COFINS	3,00%
		ISSQN	2,50%
		CPRB	4,50%
		BDI= .(1+AC+S+R+G)(1+DF)(1+L) -1	22,41%
		(1-I)	
B.D.I. (BENEFÍCIOS E DESPESAS INDIRETAS SERVIÇOS) ADOTADO:			22,41%

Larissa Oliveira Moreira dos Santos
Engenheira Civil
CREA 048364 Ct
RNP 001935493 7

✓



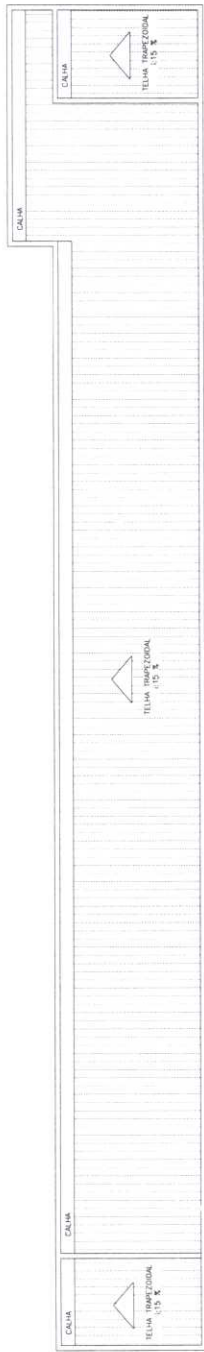
GOVERNO DO
ESTADO DO CEARÁ
Secretaria da Infraestrutura



ENCARGOS SOCIAIS - HORISTAS E MENSALISTAS - TABELA SEINFRA 027.1 (DESONERADA) E 027					
CÓDIGO	DESCRIÇÃO	TABELA 027.1		TABELA 027	
		HORISTAS %	MENSALISTAS %	HORISTAS %	MENSALISTAS %
A	ENCARGOS SOCIAIS BÁSICOS	16,80	16,80	36,80	36,80
A1	INSS	0,00	0,00	20,00	20,00
A2	SESI	1,50	1,50	1,50	1,50
A3	SENAI	1,00	1,00	1,00	1,00
A4	INCRA	0,20	0,20	0,20	0,20
A5	SEBRAE	0,60	0,60	0,60	0,60
A6	SALÁRIO EDUCAÇÃO	2,50	2,50	2,50	2,50
A7	SEGURO DE ACIDENTES	3,00	3,00	3,00	3,00
A8	FGTS	8,00	8,00	8,00	8,00
B	ENCARGOS SOCIAIS C/ INCIDÊNCIA DE A	44,41	16,46	44,41	16,46
B1	DESCANSO SEMANAL REMUNERADO	17,84	0,00	17,84	0,00
B2	FERIADOS	3,71	0,00	3,71	0,00
B3	AUXILIO ENFERMIDADE	0,87	0,67	0,87	0,67
B4	13º SALÁRIO	10,80	8,33	10,80	8,33
B5	LICENÇA PATERNIDADE	0,07	0,06	0,07	0,06
B6	FALTAS JUSTIFICADAS	0,72	0,56	0,72	0,56
B7	DIAS DE CHUVAS	1,55	0,00	1,55	0,00
B8	AUXÍLIO ACIDENTE DE TRABALHO	0,11	0,08	0,11	0,08
B9	FÉRIAS GOZADAS	8,71	6,73	8,71	6,73
B10	SALÁRIO MATERNIDADE	0,03	0,03	0,03	0,03
C	ENCARGOS SOCIAIS S/ INCIDÊNCIA DE A	14,73	11,38	14,73	11,38
C1	AVISO PRÉVIO INDENIZADO	5,40	4,17	5,40	4,17
C2	AVISO PRÉVIO TRABALHADO	0,13	0,10	0,13	0,10
C3	FÉRIAS INDENIZADAS	4,85	3,75	4,85	3,75
C4	DEPOSITO DE RECISÃO S/ JUSTA CAUSA	3,90	3,01	3,90	3,01
C5	INDENIZAÇÃO ADICIONAL	0,45	0,35	0,45	0,35
D	REINCIDÊNCIAS DE UM GRUPO SOBRE O OUTRO	7,91	3,12	16,82	6,43
D1	REINCIDÊNCIA DE GRUPO A SOBRE GRUPO B	7,46	2,77	16,34	6,06
D2	REINCIDÊNCIA DE GRUPO A SOBRE AVISO PRÉVIO TRABALHADO E REINCIDÊNCIA DO FGTS SOBRE AVISO PRÉVIO INDENIZADO	0,45	0,35	0,48	0,37
TOTAL (A+B+C+D)		83,85	47,76	112,76	71,07

Larissa Oliveira Moreira dos Santos
Engenheira Civil
CREA 548704 CE
RNP 051935493 7

9



1 PLANTA DE COBERTA
ESCALA 1:75



PREFEITURA MUNICIPAL DE PACATUBA
 SECRETARIA DE INFRAESTRUTURA
 VESTIÁRIO DO ESTÁDIO BETÃO
 PACATUBA - CE
 MAIO/2022
 Nº: 01/06
 LARISSA ABREU

LARISSA OLIVEIRA
 Engenharia Civil
 CRETA 153364-CE
 RNP 061935193-3

✓

TABELA DE ESQUADRIAS

CODI	TIPO	LARGURA	ALTURA	QUANTIDADE	MATERIAL	QTD	AREA (M²)
J1	Janela de correr 3 folhas	300	130	90	Madeira	4	3,60
J2	Janela basculante	100	130	90	Alumínio e Vidro	4	1,70
J3	Janela fixa	215	130	90	Alumínio e Vidro	2	6,15
J4	Janela fixa	500	130	90	Alumínio e Vidro	2	6,42
J5	Janela fixa	500	130	90	Alumínio e Vidro	1	6,24
PT1	Porta de correr externa	80	210	-	Madeira	1	1,68
PT2	Porta de abrir	80	210	-	Madeira	6	1,68
PT3	Porta de abrir	80	210	-	Madeira	6	1,68
PA	Porta de abrir	80	210	-	Alumínio e Vidro	1	1,68

ESPECIFICAÇÕES DE MATERIAIS

- PISO
- 1 - CERÂMICA BRANCA 60x60, COB BRANCO GEL, ANTIDERRAPANTE
- 2 - Piso Cerâmico Anilado Salem Interno Brilhante 54x54A Tipo A 2,52M2
- PAREDE
- 1 - TINTA ACRILICA BRANCO NEVE
- 2 - CERÂMICA 30x41cm, BRANCA, HATE O FORRO
- TETO
- 1 - LAJE



PREFEITURA MUNICIPAL DE PACATUBA
SECRETARIA DE INFRAESTRUTURA

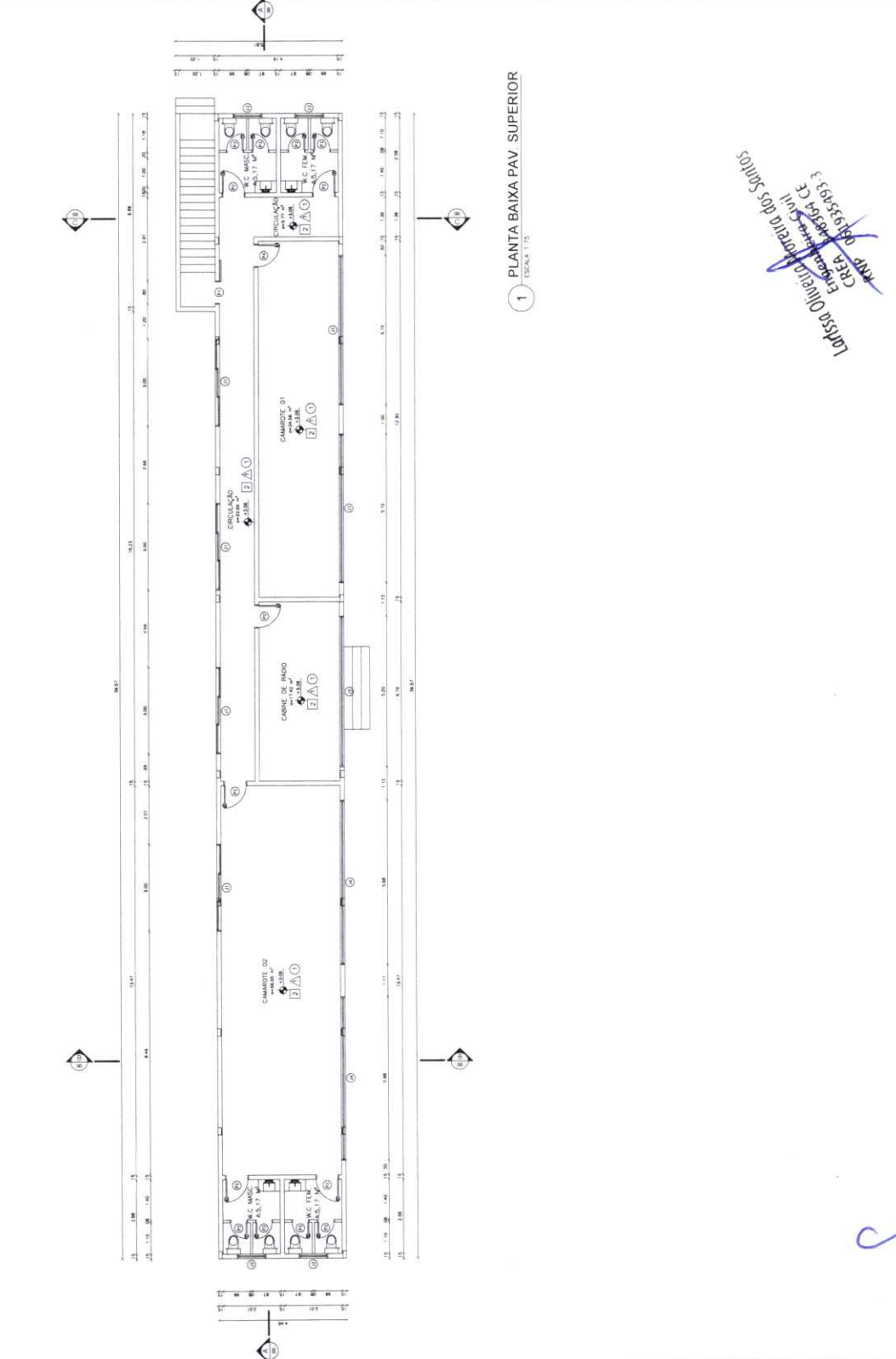
Pacatuba
ESTADO DE PERNAMBUCO

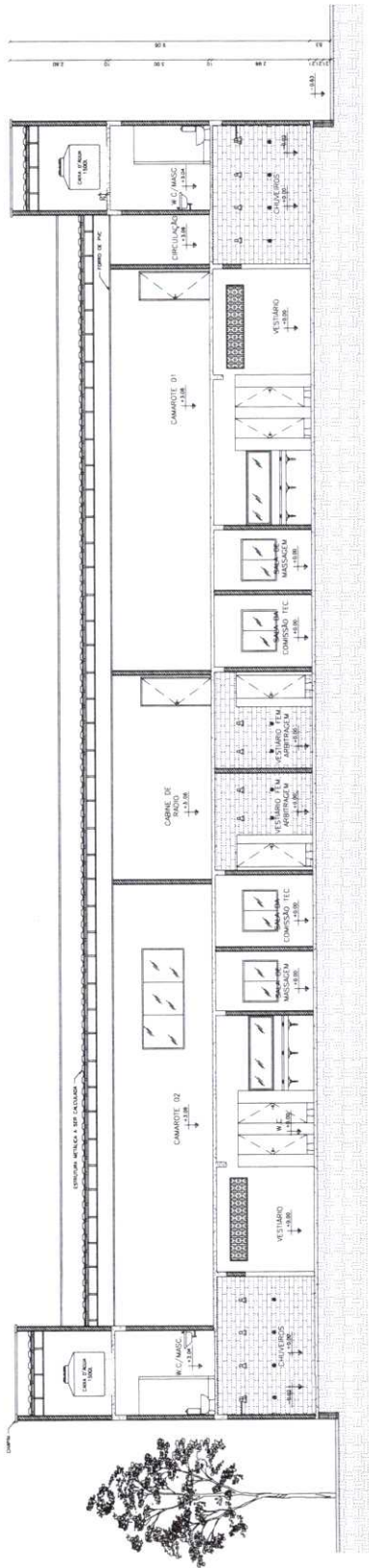
VESTIÁRIO DO ESTADO BETAO
PACATUBA - CE

PLANTA BAIXA - PAV. SUPERIOR

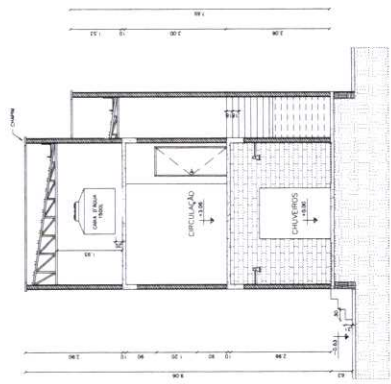
MUNICÍPIO

03/06

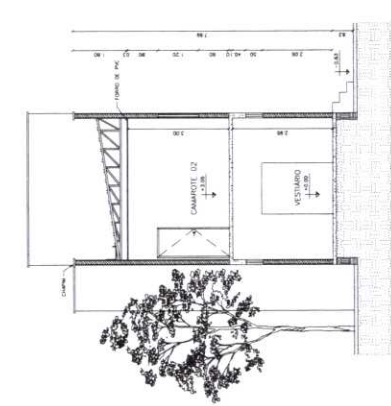




1 CORTE AA
ESCALA 1/75



3 CORTE CC
ESCALA 1/75



2 CORTE BB
ESCALA 1/75



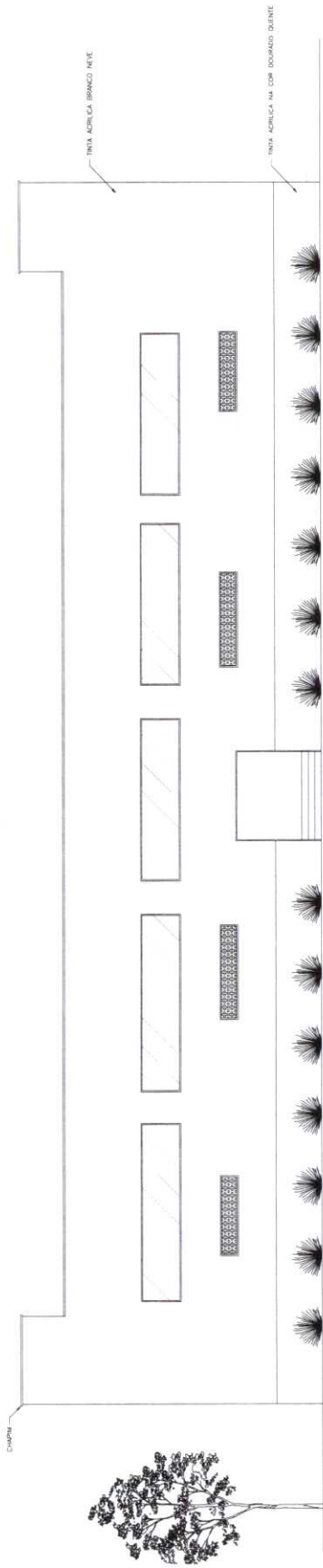
PREFEITURA MUNICIPAL DE PACATUBA
SECRETARIA DE INFRAESTRUTURA

Pacatuba
VESTIÁRIO DO ESTÁDIO BEIÃO
PACATUBA - CE
CORTE - AA BB CC
M00002

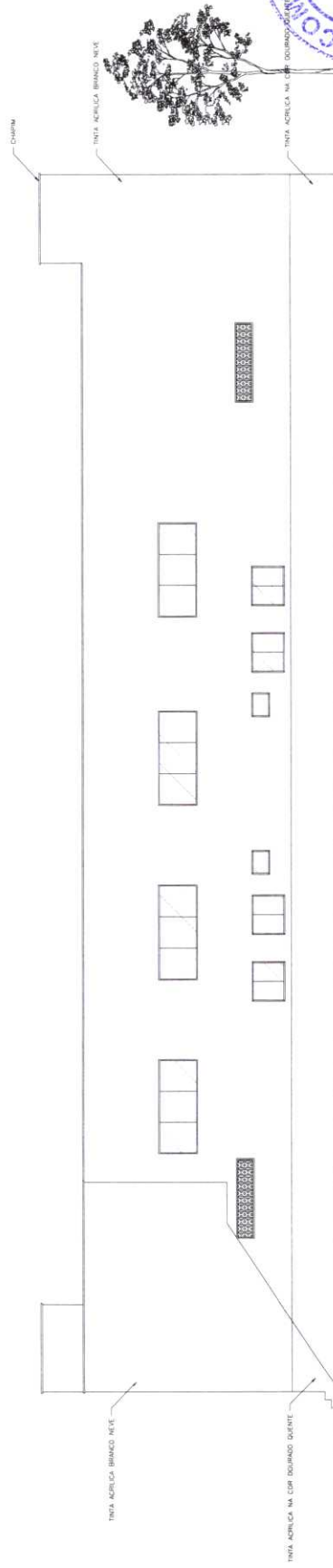
PROJ. ARQ. LARISSA ABBEU
04/06

LARISSA OLIVEIRA MARTINS DOS SANTOS
CREA 18354 CE
RFB 07/935193

9



1 FACHADA FRONTAL
ESCALA: 1/75



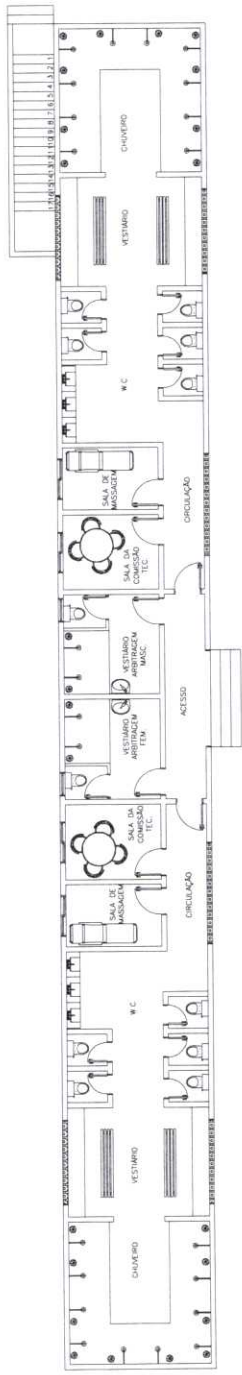
2 FACHADA POSTERIOR
ESCALA: 1/75



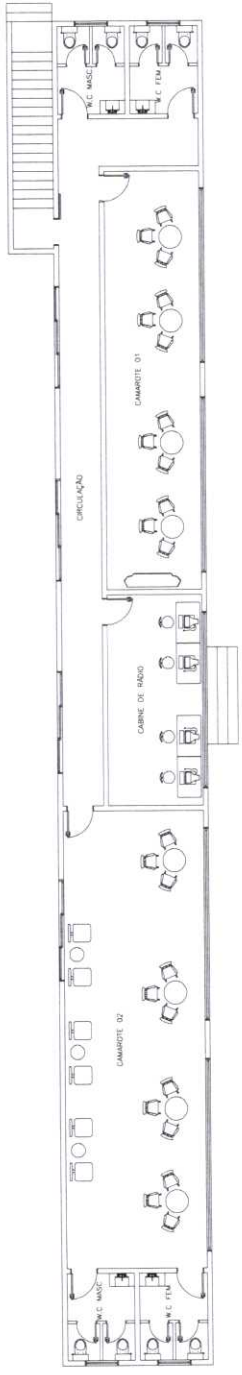
Lorisa Oliveira Matoso dos Santos
 Engenheira Civil
 CREA 36354 CE
 RNP de 0935493-3

PREFEITURA MUNICIPAL DE PACATUBA SECRETARIA DE INFRAESTRUTURA	
Vestimário do Estádio Beirão	PACATUBA - CE
FACHADAS	1/75
04/02/22	LARISSA ABEULI
05/06	

9



1 PLANTA BAIXA TÉRREO
ESCALA 1:25

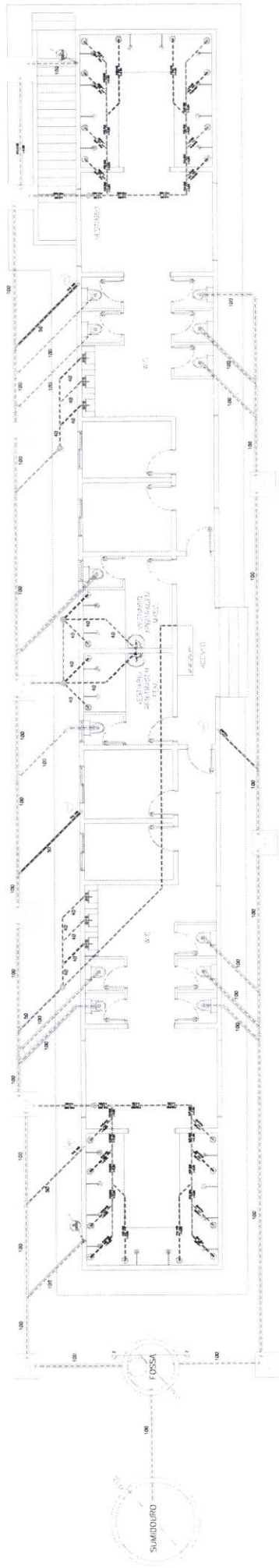


2 PLANTA BAIXA PRIMEIRO PAV.
ESCALA 1:25

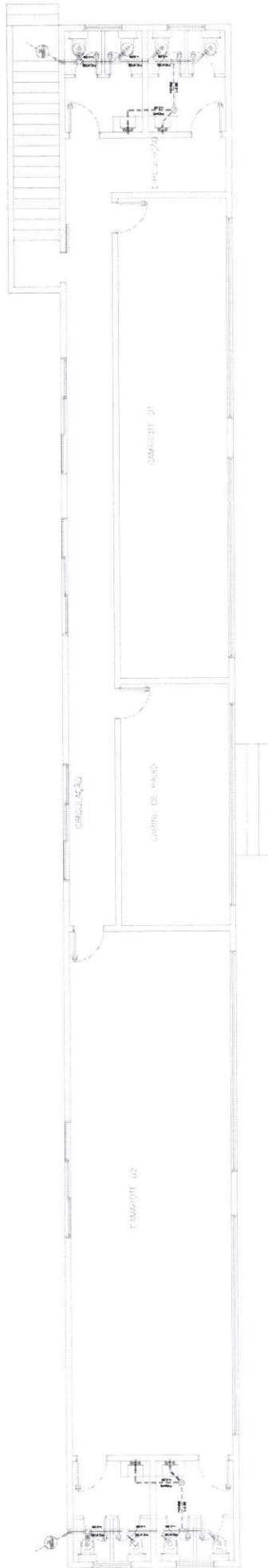


LARISSA OLIVEIRA MARTINS DOS SANTOS
~~PAPEL 09/18/35493~~
~~CREA 33024 CE~~
~~Engenheira Civil~~

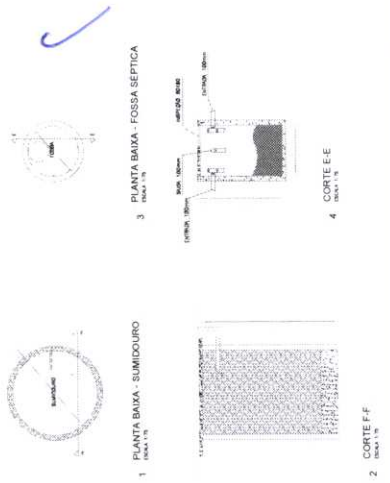
9



1 PLANTA BAIXA TÉRREO
SEM ESCALA



2 PLANTA BAIXA PAV. SUPERIOR
SEM ESCALA



1 PLANTA BAIXA - SUMIDOURO
1:10

3 PLANTA BAIXA - FOSSA SEPTICA
1:10

4 CORTE E.E.
1:10

2 CORTE F.F.
1:10

Legenda	
	Caixa Sifonada
	Caixa Inspção
	Ralo seco dos Chuveiros
	Tubo de Queda
	Cozinha y Vestiário
	Tubulação de Esgoto Secundário
	Tubulação de Esgoto Primário



Pacatuba
 PREFEITURA MUNICIPAL DE PACATUBA
 SECRETARIA DE INFRAESTRUTURA

VESTIÁRIO ESTADIO DE TÊNIS
 PACATUBA - CE
 PROJETO DE REQUALIFICAÇÃO ENERGETICA
 MAIO/2022

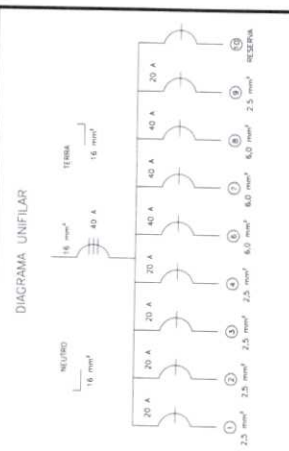
SEMP ESCALA
 LARISSA JAYOS
 CREA 14789/2013

LARISSA ABEU
 CREA 14789/2013

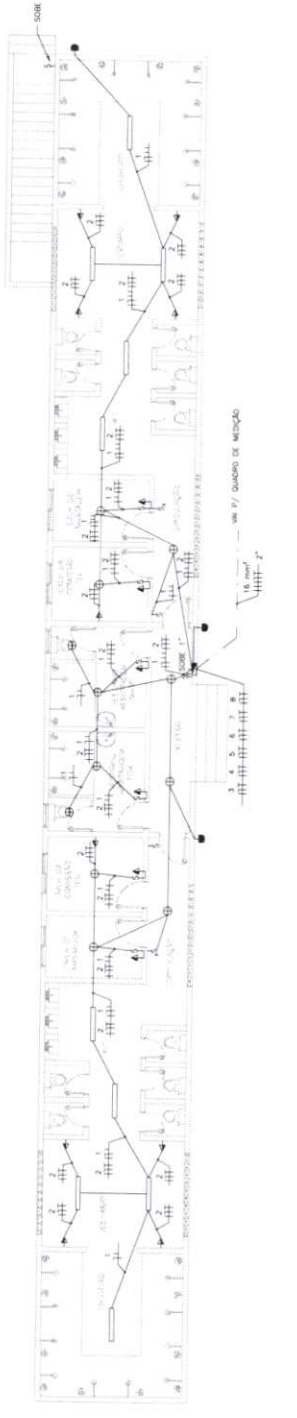
01/02

Larissa Oliveira Martins dos Santos
 Engenheira Civil
 CREA 15389/2013
 161354993-3

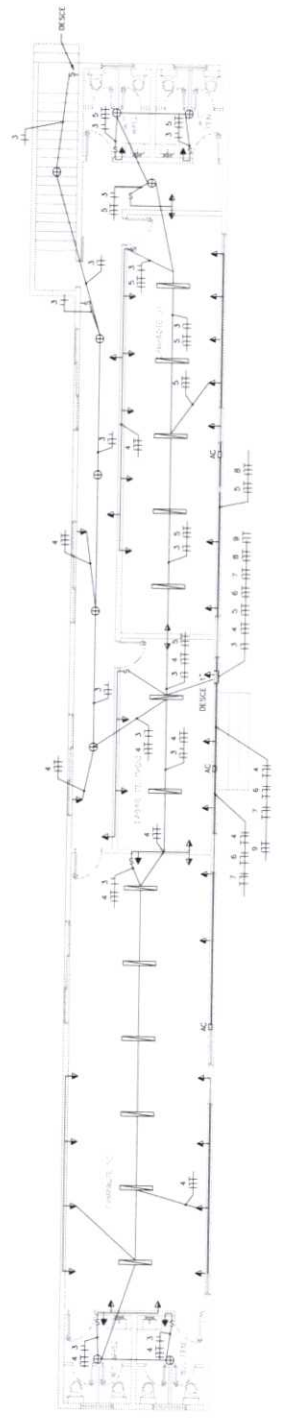
	LUMINARIA DE SOBREFOR HEMÉTICA 20W
	LUMINARIA DE SOBREFOR COM 20W WLED
	LUMINARIA DE SOBREFOR TARTARUGA 1X LED 9W
	TOMADA H.D. 30 cm
	TOMADA H. 20 cm
	INTERRUPTOR SIMPLES
	LUMINARIA TFO ABANDELA TARTARUGA 1X LED 9W
	QUADRO DE DISTRIBUIÇÃO



1 PLANTA BAIXA TÉRREO
ESCALA 1:50



2 PLANTA BAIXA PAV SUPERIOR
ESCALA 1:50

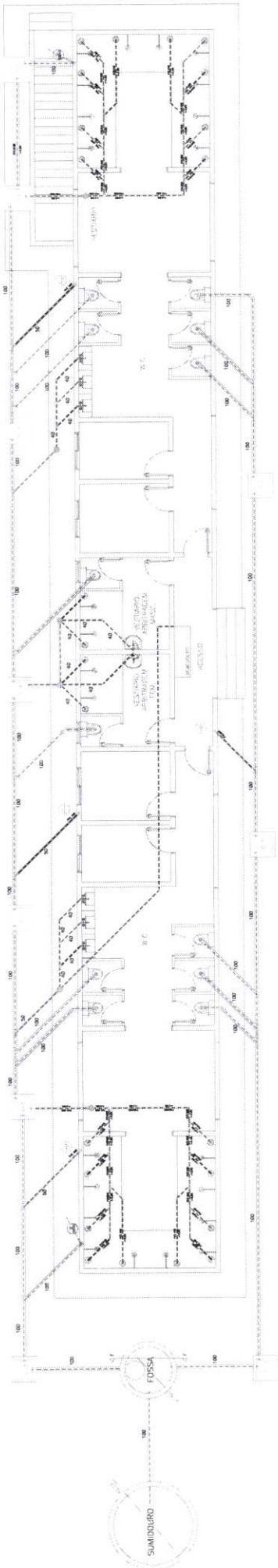


ODM - QUADRO GERAL DE FORÇA E LUM

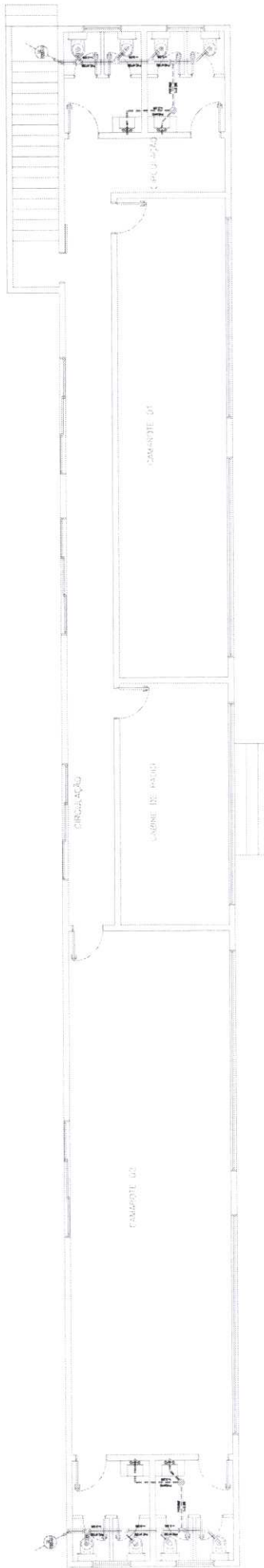
QUADRO	TIPO	QUANTIDADE	VALOR UNITÁRIO (R\$)	VALOR TOTAL (R\$)
QD 01	QUADRO DE MEDIÇÃO	1	1.200,00	1.200,00
QD 02	QUADRO DE DISTRIBUIÇÃO	1	800,00	800,00
QD 03	QUADRO DE DISTRIBUIÇÃO	1	800,00	800,00
QD 04	QUADRO DE DISTRIBUIÇÃO	1	800,00	800,00
QD 05	QUADRO DE DISTRIBUIÇÃO	1	800,00	800,00
QD 06	QUADRO DE DISTRIBUIÇÃO	1	800,00	800,00
QD 07	QUADRO DE DISTRIBUIÇÃO	1	800,00	800,00
QD 08	QUADRO DE DISTRIBUIÇÃO	1	800,00	800,00
QD 09	QUADRO DE DISTRIBUIÇÃO	1	800,00	800,00
QD 10	QUADRO DE DISTRIBUIÇÃO	1	800,00	800,00
QD 11	QUADRO DE DISTRIBUIÇÃO	1	800,00	800,00
QD 12	QUADRO DE DISTRIBUIÇÃO	1	800,00	800,00
QD 13	QUADRO DE DISTRIBUIÇÃO	1	800,00	800,00
QD 14	QUADRO DE DISTRIBUIÇÃO	1	800,00	800,00
QD 15	QUADRO DE DISTRIBUIÇÃO	1	800,00	800,00
QD 16	QUADRO DE DISTRIBUIÇÃO	1	800,00	800,00
QD 17	QUADRO DE DISTRIBUIÇÃO	1	800,00	800,00
QD 18	QUADRO DE DISTRIBUIÇÃO	1	800,00	800,00
QD 19	QUADRO DE DISTRIBUIÇÃO	1	800,00	800,00
QD 20	QUADRO DE DISTRIBUIÇÃO	1	800,00	800,00
QD 21	QUADRO DE DISTRIBUIÇÃO	1	800,00	800,00
QD 22	QUADRO DE DISTRIBUIÇÃO	1	800,00	800,00
QD 23	QUADRO DE DISTRIBUIÇÃO	1	800,00	800,00
QD 24	QUADRO DE DISTRIBUIÇÃO	1	800,00	800,00
QD 25	QUADRO DE DISTRIBUIÇÃO	1	800,00	800,00
QD 26	QUADRO DE DISTRIBUIÇÃO	1	800,00	800,00
QD 27	QUADRO DE DISTRIBUIÇÃO	1	800,00	800,00
QD 28	QUADRO DE DISTRIBUIÇÃO	1	800,00	800,00
QD 29	QUADRO DE DISTRIBUIÇÃO	1	800,00	800,00
QD 30	QUADRO DE DISTRIBUIÇÃO	1	800,00	800,00
QD 31	QUADRO DE DISTRIBUIÇÃO	1	800,00	800,00
QD 32	QUADRO DE DISTRIBUIÇÃO	1	800,00	800,00
QD 33	QUADRO DE DISTRIBUIÇÃO	1	800,00	800,00
QD 34	QUADRO DE DISTRIBUIÇÃO	1	800,00	800,00
QD 35	QUADRO DE DISTRIBUIÇÃO	1	800,00	800,00
QD 36	QUADRO DE DISTRIBUIÇÃO	1	800,00	800,00
QD 37	QUADRO DE DISTRIBUIÇÃO	1	800,00	800,00
QD 38	QUADRO DE DISTRIBUIÇÃO	1	800,00	800,00
QD 39	QUADRO DE DISTRIBUIÇÃO	1	800,00	800,00
QD 40	QUADRO DE DISTRIBUIÇÃO	1	800,00	800,00
QD 41	QUADRO DE DISTRIBUIÇÃO	1	800,00	800,00
QD 42	QUADRO DE DISTRIBUIÇÃO	1	800,00	800,00
QD 43	QUADRO DE DISTRIBUIÇÃO	1	800,00	800,00
QD 44	QUADRO DE DISTRIBUIÇÃO	1	800,00	800,00
QD 45	QUADRO DE DISTRIBUIÇÃO	1	800,00	800,00
QD 46	QUADRO DE DISTRIBUIÇÃO	1	800,00	800,00
QD 47	QUADRO DE DISTRIBUIÇÃO	1	800,00	800,00
QD 48	QUADRO DE DISTRIBUIÇÃO	1	800,00	800,00
QD 49	QUADRO DE DISTRIBUIÇÃO	1	800,00	800,00
QD 50	QUADRO DE DISTRIBUIÇÃO	1	800,00	800,00



PREFEITURA MUNICIPAL DE PACATUBA
SECRETARIA DE INFRAESTRUTURA



1 PLANTA BAIXA TERREO
SEM ESCALA



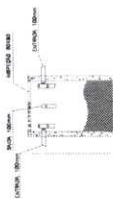
2 PLANTA BAIXA PAV. SUPERIOR
SEM ESCALA

Legenda	
	Caixa Sêntica
	Caixa Inspetão
	Ralo seco dos Chuveiros
	Talo de Cozinha
	Caixa de ventilação
	Tubulação de Esgoto Secundário
	Tubulação de Esgoto Primário



LARISSA OLIVEIRA MOURA DOS SANTOS
 Engenheira Civil
 CRÉD. 053.154/93-3

3 PLANTA BAIXA - FOSSA SEPTICA
ESCALA 1:10



1 PLANTA BAIXA - SUMIDOURO
ESCALA 1:10



4 CORTE E-E
ESCALA 1:10

2 CORTE F-F
ESCALA 1:10

9



Legenda	
	RG - Registro bruto gaveta com PVC soldável H. 2,40m
	Coluna de água fria
	Coluna de alimentação
	Ponto de água fria
	Tubulação de água fria
	CH
	PONTO DO CHUVEIRO H. 2,10m
	PONTO LAVATORIO DE BANCADA H. 0,65m
	PONTO BEBEDOURO H. 0,65m
	PONTO VASO SANITARIO H. 0,30m
	REGISTRO DE PRECAO H. 1,30m

Pacatuba
 PREFEITURA MUNICIPAL DE PACATUBA
 SECRETARIA DE INFRAESTRUTURA

PROJETO DE INSTALAÇÃO SANITÁRIA
 MUR2022

PROJETO DE INSTALAÇÃO SANITÁRIA
 LARISSA OLIVEIRA MOURA DOS SANTOS
 (CRA 348364 CE)
 RNP 0619354933

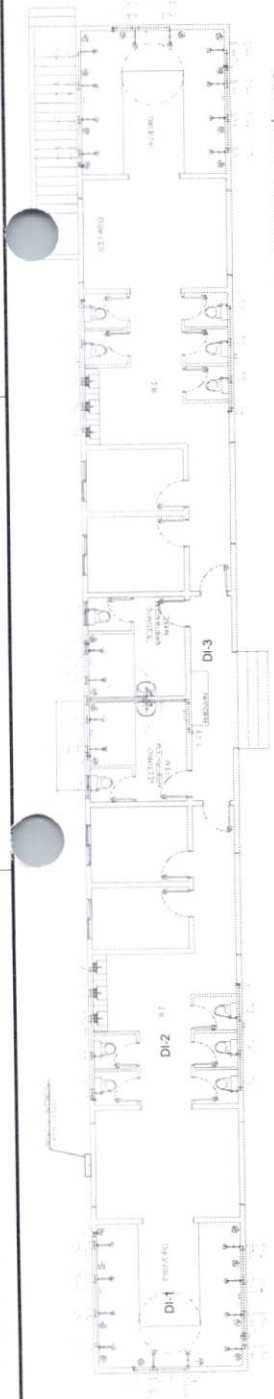
VESTIÁRIO DO ESTÁDIO BETÃO

PACATUBA, CE

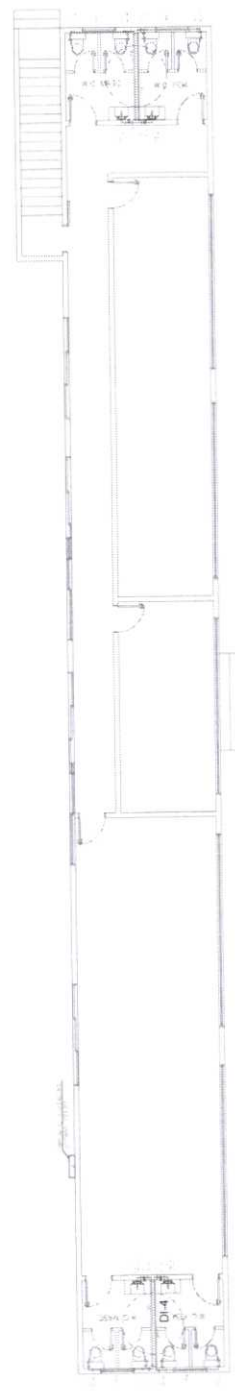
PROJETO DE INSTALAÇÃO SANITÁRIA
 MUR2022

PROJETO DE INSTALAÇÃO SANITÁRIA
 LARISSA OLIVEIRA MOURA DOS SANTOS
 (CRA 348364 CE)
 RNP 0619354933

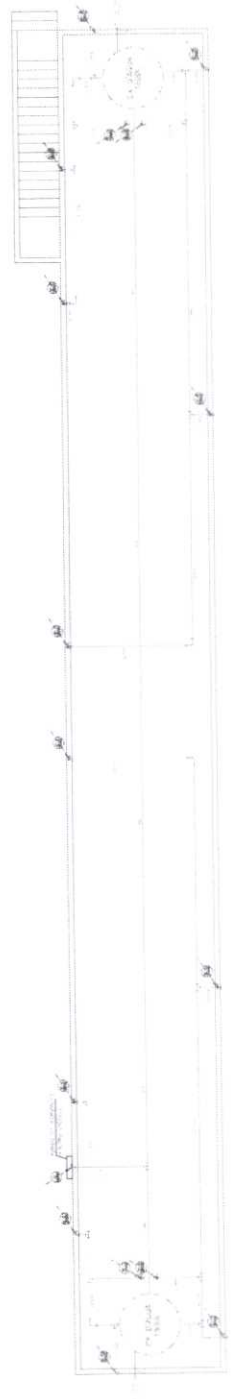
02/02



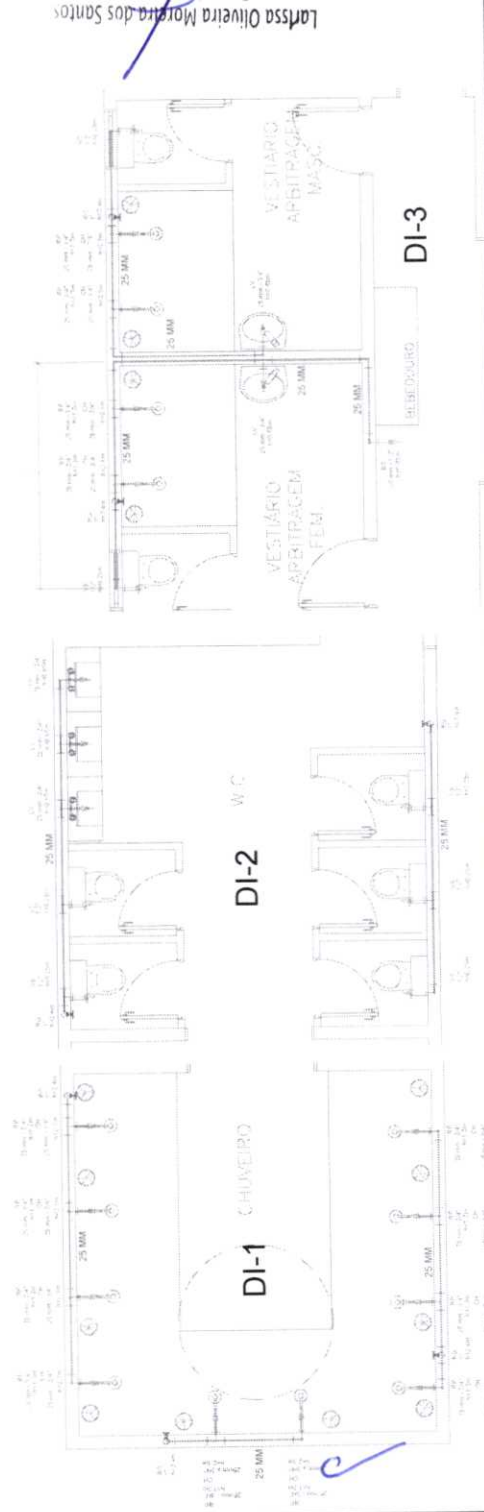
1 PLANTA BAIXA TÉRREO
 ESCALA 1:75



2 PLANTA BAIXA PAV SUPERIOR
 ESCALA 1:75



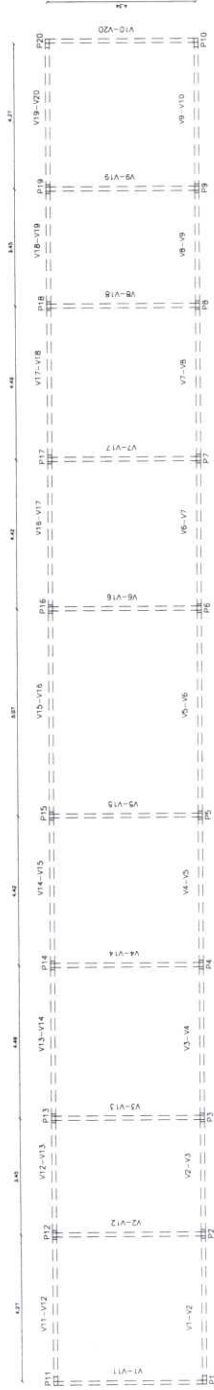
3 PLANTA BAIXA LAJE
 ESCALA 1:75



Larissa Oliveira Moura dos Santos
 Engenheira Civil
 CRA 348364 CE
 RNP 0619354933

QUADRO RESUMO DE AÇO PARA VIGAS

AÇO	ø (mm)	COMP. (m)	PESO (Kg)
CA - 50	8.0	1000	414,75
CA - 60	5.0	1280,28	207,02
CONCRETO (C - 20) = 10,92 m3			
FORMA = 181,55 m2			



7
25

7
35

V1-V12 (12x40)	28ø5,0-C/15-C=84	V11-V12	4ø8,0mm C=4,21
V2-V3	21ø5,0-C/15-C=84	V12-V13	4ø8,0mm C=4,21
V3-V4	21ø5,0-C/15-C=84	V13-V14	4ø8,0mm C=3,33
V4-V5	27ø5,0-C/15-C=84	V14-V15	4ø8,0mm C=4,37
V5-V6	29ø5,0-C/15-C=84	V15-V16	4ø8,0mm C=4,30
V6-V7	29ø5,0-C/15-C=84	V16-V17	4ø8,0mm C=5,95
V7-V8	27ø5,0-C/15-C=84	V17-V18	4ø8,0mm C=4,30
V8-V9	21ø5,0-C/15-C=84	V18-V19	4ø8,0mm C=4,37
V9-V10	21ø5,0-C/15-C=84	V19-V20	4ø8,0mm C=3,33
		V10-V20	4ø8,0mm C=4,15
		V1-V11 (12x30)	30ø5,0-C/15-C=84
		V2-V12	4ø8,0mm C=4,46
		V3-V13	4ø8,0mm C=4,46
		V4-V14	4ø8,0mm C=4,46
		V5-V15	4ø8,0mm C=4,46
		V6-V16	4ø8,0mm C=4,46
		V7-V17	4ø8,0mm C=4,46
		V8-V18	4ø8,0mm C=4,46
		V9-V19	4ø8,0mm C=4,46
		V10-V20	4ø8,0mm C=4,46

1 DETALHES - VIGAS
ESCALA 1:30

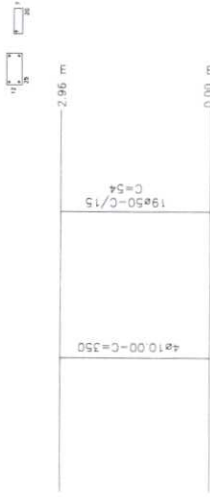
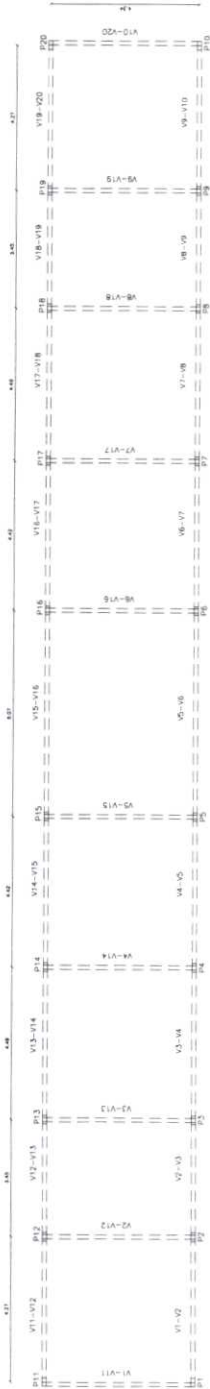


PREFEITURA MUNICIPAL DE PACATUBA
SECRETARIA DE INFRAESTRUTURA

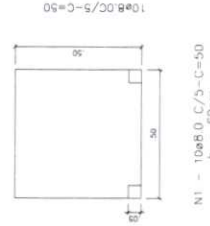
VESTIÁRIO - ESTÁDIO BETA
PACATUBA - CE
PROJETO ESTRUTURAL - VIGAS
PROJETO DE: DANIEL ANGELO CAVALCANTE
PROJETA: DANIEL ANGELO CAVALCANTE

QUADRO RESUMO DE AÇO PARA PILAR

AÇO	Ø (mm)	COMP. (m)	PESO (Kg)
CA - 50	10.0	520	336,88
CA - 60	8.0	200	82,95
CONCRETO (C - 20)	5	421,20	68,10
FORMA = 125,50 m ²			



1 PILARES (TÉRREO)
ESCALA 1:30



3 DETALHE-SAPATA
ESCALA 1:10



2 PILARES (PRIMEIRO PAV.)
ESCALA 1:30



4 DETALHE DO AÇO
ESCALA 1:10



PREFEITURA MUNICIPAL DE PACATUBA
SECRETARIA DE INFRAESTRUTURA

PROJETO ESTRUTURAL
PACATUBA - CE
PROJETO ESTRUTURAL PARA
MÓDULO 2
PROFESSOR: DANIEL ROBELO CRANZ ANGIOLA