



C1362 - FECHADURA DE TARJETA (LIVRE-OCUPADA) Unid: UN
Preço Adotado: 90,6500

Código	Descrição	Unidade	Coefficiente	Preço	Total
MATERIAIS					
11942	TARGETA LIVRE-OCUPADO 60X65MM-FAMA 1260/L F.719-AE	UN	1	34,34	34,34
TOTAL MATERIAIS					34,34
MAO DE OBRA					
10408	CARPINTEIRO	H	1,5	20,77	31,155
10041	AJUDANTE DE CARPINTEIRO	H	1,5	16,77	25,155
TOTAL MAO DE OBRA					56,31
Total Simples					90,65
Encargos					INCLUSOS
BDI					0
TOTAL GERAL					90,65

C0806 - COBOGO DE CIMENTO TIPO VENEZIANO (60X50X6)cm C/ARG. CIMENTO E AREIA TRAÇO 1:3 Unid: M2
Preço Adotado: 64,1700

Código	Descrição	Unidade	Coefficiente	Preço	Total
MAO DE OBRA					
12543	SERVENTE	H	0,85	15,55	13,2175
12391	PEDREIRO	H	1,5	20,77	31,155
TOTAL MAO DE OBRA					44,3725
MATERIAIS					
10823	COBOGO DE CONCRETO TIPO VENEZIANO (50X50X6)CM	UN	4	4,49	17,96
TOTAL MATERIAIS					17,96
SERVIÇOS					
C0170	ARGAMASSA DE CIMENTO E AREIA S/PEN TRAÇO 1:3	M3	0,0036	509,74	1,8351
TOTAL SERVIÇOS					1,8351
Total Simples					64,17
Encargos					INCLUSOS
BDI					0
TOTAL GERAL					64,17

C0073 - ALVENARIA DE TIJOLO CERÂMICO FURADO (9x19x19)cm C/ARGAMASSA MISTA DE CAL HIDRATADA ESP = (6cm (1:2:8)) Unid: M2
Preço Adotado: 59,8200

Código	Descrição	Unidade	Coefficiente	Preço	Total
MAO DE OBRA					
12543	SERVENTE	H	1,12	15,55	17,416
12391	PEDREIRO	H	1	20,77	20,77
TOTAL MAO DE OBRA					38,186
MATERIAIS					
10109	AREIA MÉDIA	M3	0,015	67,5	1,0125
12081	TIJOLO CERÂMICO FURADO 9X19X19CM	UN	25	0,68	17
10805	CIMENTO PORTLAND	KG	2,18	0,66	1,2208
10441	CAL HIDRATADA	KG	2,18	1,1	2,398
TOTAL MATERIAIS					21,6313
Total Simples					59,82
Encargos					INCLUSOS
BDI					0
TOTAL GERAL					59,82

C0330 - ATERRO C/COMPACTAÇÃO MANUAL S/CONTROLE, MAT. C/AQUISIÇÃO Unid: M3
Preço Adotado: 93,4000

Código	Descrição	Unidade	Coefficiente	Preço	Total
MAO DE OBRA					
12543	SERVENTE	H	1,7	15,55	26,435
TOTAL MAO DE OBRA					26,435
MATERIAIS					
10111	AREIA VERMELHA	M3	1,1	60,88	66,968
TOTAL MATERIAIS					66,968
Total Simples					93,4
Encargos					INCLUSOS
BDI					0
TOTAL GERAL					93,4



C0776 - CHAPISCO C/ ARGAMASSA DE CIMENTO E AREIA S/ PENEIRAR TRAÇO 1:3 ESP. = 5mm P/ PAREDE Unid: M2
Preço Adotado: 6,1800

Código	Descrição	Unidade	Coefficiente	Preço	Total
MAO DE OBRA					
12543	SERVENTE	H	0,15	15,55	2,3325
12391	PEDREIRO	H	0,1	20,77	2,077
TOTAL MAO DE OBRA					4,4095
MATERIAIS					
10109	AREIA MEDIA	M3	0,0061	67,5	0,4118
10805	CIMENTO PORTLAND	KG	2,43	0,56	1,3608
TOTAL MATERIAIS					1,7726
Total Simples					6,18
Encargos					INCLUSOS
BDI					0
TOTAL GERAL					6,18

C1221 - EMBOÇO C/ ARGAMASSA DE CIMENTO E AREIA S/ PENEIRAR, TRAÇO 1:3 Unid: M2
Preço Adotado: 30,6300

Código	Descrição	Unidade	Coefficiente	Preço	Total
MAO DE OBRA					
12543	SERVENTE	H	0,8	15,55	12,44
12391	PEDREIRO	H	0,6	20,77	12,462
TOTAL MAO DE OBRA					24,902
MATERIAIS					
10109	AREIA MEDIA	M3	0,0243	67,5	1,6402
10805	CIMENTO PORTLAND	KG	7,3	0,56	4,088
TOTAL MATERIAIS					5,7282
Total Simples					30,63
Encargos					INCLUSOS
BDI					0
TOTAL GERAL					30,63

C4434 - CERÂMICA ESMALTADA RETIFICADA C/ ARG. CIMENTO E AREIA ACIMA DE 30x30cm (900 cm²) - PEI-5/PEI-4 P/ PAREDE Unid: M2
Preço Adotado: 113,6400

Código	Descrição	Unidade	Coefficiente	Preço	Total
MAO DE OBRA					
12543	SERVENTE	H	1,4	15,55	21,77
11328	LADRILHISTA	H	1,4	20,77	29,078
TOTAL MAO DE OBRA					50,848
MATERIAIS					
16500	CERÂMICA ESMALTADA RETIFICADA DIMENSÕES MAIORES DE 30x30cm (900 cm²) - PEI-5/PEI-4	M2	1,1	43,44	47,784
TOTAL MATERIAIS					47,784
SERVIÇOS					
C4429	ARGAMASSA DE CIMENTO E AREIA PEN. TRAÇO 1:5	M3	0,02	750,1975	15,004
TOTAL SERVIÇOS					15,004
Total Simples					113,64
Encargos					INCLUSOS
BDI					0
TOTAL GERAL					113,64

C1123 - REJUNTAMENTO C/ ARG. PRÉ-FABRICADA, JUNTA ATÉ 2mm EM CERÂMICA, ACIMA DE 30x30 cm (900 cm²) E PORCELANATOS (PAREDE/PISO) Unid: M2
Preço Adotado: 7,8700

Código	Descrição	Unidade	Coefficiente	Preço	Total
MAO DE OBRA					
12543	SERVENTE	H	0,2	15,55	3,11
11328	LADRILHISTA	H	0,2	20,77	4,154
TOTAL MAO DE OBRA					7,264
MATERIAIS					
10118	ARGAMASSA PRÉ-FABRICADA PARA REJUNTAMENTO	KG	0,169	3,59	0,6067
TOTAL MATERIAIS					0,6067
Total Simples					7,87
Encargos					INCLUSOS
BDI					0
TOTAL GERAL					7,87



C0348 - BACIA DE LOUÇA BRANCA C/CAIXA ACOPLADA Unid: UN
Preço Adotado: 741,4300

Código	Descrição	Unidade	Coefficiente	Preço	Total
MATERIAIS					
11925	TAMPA PLASTICA PARA BACIA	UN	1	28,95	28,95
10171	BACIA LOUÇA BRANCA PARA CAIXA ACOPLADA	UN	1	395,95	395,95
11091	ENGATE CROMADO	UN	1	17,71	17,71
11180	FITA DE VEDAÇÃO	M	0,56	0,28	0,1568
11579	PARAFUSO CROMADO P/FIXAÇÃO SANITARIOS, INCLUSIVE PORCA CEGA, ARRUELA E BUCHA DE NYLON	UN	2	7,5	15
10406	CAIXA ACOPLADA DE LOUÇA BRANCA PARA BACIA	UN	1	209,48	209,48
TOTAL MATERIAIS					667,2468
MAO DE OBRA					
10043	AJUDANTE DE ENCANADOR	H	2	16,77	33,54
12320	ENCANADOR	H	2	20,32	40,64
TOTAL MAO DE OBRA					74,18
Total Simples					741,43
Encargos					INCLUSOS
BDI					0
TOTAL GERAL					741,43

C1618 - LAVATORIO DE LOUÇA BRANCA C/COLUNA, C/ TORNEIRA E ACESSÓRIOS Unid: UN
Preço Adotado: 599,2200

Código	Descrição	Unidade	Coefficiente	Preço	Total
MATERIAIS					
12132	TORNEIRA DE PRESSÃO CROMADA P/LAVATORIO 1/2"	UN	1	77,33	77,33
11864	SIFÃO METALICO TIPO COPO DN 1"X1 1/2"	UN	1	129	129
11091	ENGATE CROMADO	UN	2	17,71	35,42
11180	FITA DE VEDAÇÃO	M	1,12	0,28	0,3136
11579	PARAFUSO CROMADO P/FIXAÇÃO SANITARIOS, INCLUSIVE PORCA CEGA, ARRUELA E BUCHA DE NYLON	UN	2	7,5	15
11343	LAVATORIO DE LOUÇA BRANCA COM COLUNA	UN	1	219,76	219,76
TOTAL MATERIAIS					476,8236
MAO DE OBRA					
10043	AJUDANTE DE ENCANADOR	H	3,3	16,77	55,341
12320	ENCANADOR	H	3,3	20,32	67,056
TOTAL MAO DE OBRA					122,397
Total Simples					599,22
Encargos					INCLUSOS
BDI					0
TOTAL GERAL					599,22

C1792 - MICTORIO DE LOUÇA BRANCA Unid: UN
Preço Adotado: 501,3700

Código	Descrição	Unidade	Coefficiente	Preço	Total
MATERIAIS					
11524	MICTORIO DE LOUÇA BRANCA COM ACESSÓRIOS	UN	1	337,59	337,59
11180	FITA DE VEDAÇÃO	M	0,56	0,28	0,1568
11579	PARAFUSO CROMADO P/FIXAÇÃO SANITARIOS, INCLUSIVE PORCA CEGA, ARRUELA E BUCHA DE NYLON	UN	2	7,5	15
11315	JOGO METAIS PARA MICTORIO	UN	1	41,08	41,08
TOTAL MATERIAIS					393,8068
MAO DE OBRA					
10043	AJUDANTE DE ENCANADOR	H	2,9	16,77	48,633
12320	ENCANADOR	H	2,9	20,32	58,928
TOTAL MAO DE OBRA					107,561
Total Simples					501,37
Encargos					INCLUSOS
BDI					0
TOTAL GERAL					501,37



C3513 - CHUVEIRO CROMADO C/ ARTICULAÇÃO

Preço Adotado: 102,0000

Unid: UN

Código	Descrição	Unidade	Coefficiente	Preço	Total
MATERIAIS					
16167	CHUVEIRO COM ARTICULAÇÃO CROMADO 1/2"	UN	1	83,38	83,38
11180	FITA DE VEDAÇÃO	M	0,28	0,28	0,0784
TOTAL MATERIAIS					83,4584
MAO DE OBRA					
10043	AJUDANTE DE ENCANADOR	H	0,5	16,77	8,385
12320	ENCANADOR	H	0,5	20,32	10,16
TOTAL MAO DE OBRA					18,545
Total Simples					102
Encargos					INCLUSOS
BDI					0
TOTAL GERAL					102

C0621 - ADAPTADOR PVC SOLD. FLANGES LIVRES P/CX. D'ÁGUA 32mm (1")

Preço Adotado: 19,4200

Unid: UN

Código	Descrição	Unidade	Coefficiente	Preço	Total
MATERIAIS					
10026	ADESIVO PARA TUBO DE PVC RIGIDO	KG	0,0035	45,16	0,1581
10013	ADAPTADOR PVC SOLD. FLANGES LIVRES P/CX. D'ÁGUA 32MM	UN	1	15,43	15,43
11180	FITA DE VEDAÇÃO	M	1	0,28	0,28
11888	SOLUÇÃO LIMPADORA PARA PVC RIGIDO	L	0,0055	39,22	0,2157
TOTAL MATERIAIS					16,0838
MAO DE OBRA					
10043	AJUDANTE DE ENCANADOR	H	0,09	16,77	1,5093
12320	ENCANADOR	H	0,09	20,32	1,8288
TOTAL MAO DE OBRA					3,3381
Total Simples					19,42
Encargos					INCLUSOS
BDI					0
TOTAL GERAL					19,42

C2498 - TORNEIRA DE BOIA D= 25mm (1")

Preço Adotado: 47,0900

Unid: UN

Código	Descrição	Unidade	Coefficiente	Preço	Total
MATERIAIS					
11180	FITA DE VEDAÇÃO	M	0,6	0,28	0,168
12122	TORNEIRA DE BOIA EM LATÃO (BOIA PLAST) DN 25MM (1")	UN	1	34,31	34,31
TOTAL MATERIAIS					34,478
MAO DE OBRA					
10043	AJUDANTE DE ENCANADOR	H	0,34	16,77	5,7018
12320	ENCANADOR	H	0,34	20,32	6,9088
TOTAL MAO DE OBRA					12,6106
Total Simples					47,09
Encargos					INCLUSOS
BDI					0
TOTAL GERAL					47,09

C2093 - RALO SECO PVC RÍGIDO

Preço Adotado: 45,4700

Unid: UN

Código	Descrição	Unidade	Coefficiente	Preço	Total
MATERIAIS					
11770	RALO SECO PVC 10 CM COM GRELA BRANCA	UN	1	9,12	9,12
TOTAL MATERIAIS					9,12
MAO DE OBRA					
10043	AJUDANTE DE ENCANADOR	H	0,98	16,77	16,4346
12320	ENCANADOR	H	0,98	20,32	19,9136
TOTAL MAO DE OBRA					36,3482
Total Simples					45,47
Encargos					INCLUSOS
BDI					0
TOTAL GERAL					45,47



C2993 - TUBO PVC BRANCO P/ESGOTO D=100MM (4")

Preço Adotado: 32,9300

Unid: M

Código	Descrição	Unidade	Coefficiente	Preço	Total
MATERIAIS					
10026	ADESIVO PARA TUBO DE PVC RIGIDO	KG	0,025	45,10	1,129
12193	TUBO PVC ESGOTO DE 100MM (4") - (NBR 5688)	M	1,01	10,84	10,9484
11888	SOLUÇÃO LIMPADORA PARA PVC RIGIDO	L	0,04	39,22	1,5688
TOTAL MATERIAIS					13,6462
MAO DE OBRA					
10043	AJUDANTE DE ENCANADOR	H	0,52	16,77	8,7204
12320	ENCANADOR	H	0,52	20,32	10,5664
TOTAL MAO DE OBRA					19,2868
Total Simples					32,93
Encargos					INCLUSOS
BDI					0
TOTAL GERAL					32,93

C2896 - TUBO PVC BRANCO P/ESGOTO D=50MM (2")

Preço Adotado: 18,6100

Unid: M

Código	Descrição	Unidade	Coefficiente	Preço	Total
MATERIAIS					
12195	TUBO PVC ESGOTO DE 50MM (2") - (NBR 5688)	M	1,01	6,65	6,7165
10026	ADESIVO PARA TUBO DE PVC RIGIDO	KG	0,0075	45,16	0,3387
11888	SOLUÇÃO LIMPADORA PARA PVC RIGIDO	L	0,011	39,22	0,4314
TOTAL MATERIAIS					7,4866
MAO DE OBRA					
10043	AJUDANTE DE ENCANADOR	H	0,3	16,77	5,031
12320	ENCANADOR	H	0,3	20,32	6,096
TOTAL MAO DE OBRA					11,127
Total Simples					18,61
Encargos					INCLUSOS
BDI					0
TOTAL GERAL					18,61

C2695 - TUBO PVC BRANCO P/ESGOTO D=40mm (1 1/2")

Preço Adotado: 13,3700

Unid: M

Código	Descrição	Unidade	Coefficiente	Preço	Total
MATERIAIS					
12194	TUBO PVC ESGOTO DE 40MM (1 1/2") - (NBR 5688)	M	1,01	3,91	3,9491
10026	ADESIVO PARA TUBO DE PVC RIGIDO	KG	0,005	45,16	0,2258
11888	SOLUÇÃO LIMPADORA PARA PVC RIGIDO	L	0,0075	39,22	0,2941
TOTAL MATERIAIS					4,469
MAO DE OBRA					
10043	AJUDANTE DE ENCANADOR	H	0,24	16,77	4,0248
12320	ENCANADOR	H	0,24	20,32	4,8768
TOTAL MAO DE OBRA					8,9016
Total Simples					13,37
Encargos					INCLUSOS
BDI					0
TOTAL GERAL					13,37

C1549 - JOELHO PVC BRANCO P/ESGOTO D=100mm (4")

Preço Adotado: 28,2500

Unid: UN

Código	Descrição	Unidade	Coefficiente	Preço	Total
MATERIAIS					
11282	JOELHO PVC PARA ESGOTO DE 100MM	UN	1	6,16	6,16
10026	ADESIVO PARA TUBO DE PVC RIGIDO	KG	0,05	45,16	2,258
11888	SOLUÇÃO LIMPADORA PARA PVC RIGIDO	L	0,08	39,22	3,1376
TOTAL MATERIAIS					11,5556
MAO DE OBRA					
10043	AJUDANTE DE ENCANADOR	H	0,45	16,77	7,5465
12320	ENCANADOR	H	0,45	20,32	9,144
TOTAL MAO DE OBRA					16,6905
Total Simples					28,25
Encargos					INCLUSOS
BDI					0
TOTAL GERAL					28,25



C1552 - JOELHO PVC BRANCO P/ESGOTO D=50mm (2")

Preço Adotado: 13,7900

Unid: UN

Código	Descrição	Unidade	Coefficiente	Preço	Total
MATERIAIS					
10026	ADESIVO PARA TUBO DE PVC RIGIDO	KG	0,015	45,16	0,6774
11284	JOELHO PVC PARA ESGOTO DE 50MM	UN	1	1,86	1,86
11888	SOLUÇÃO LIMPADORA PARA PVC RIGIDO	L	0,022	39,22	0,8628
TOTAL MATERIAIS					3,4002
MAO DE OBRA					
10043	AJUDANTE DE ENCANADOR	H	0,28	16,77	4,6956
12320	ENCANADOR	H	0,28	20,32	5,6896
TOTAL MAO DE OBRA					10,3852
Total Simples					13,79
Encargos					INCLUSOS
BDI					0
TOTAL GERAL					13,79

C1551 - JOELHO PVC BRANCO P/ESGOTO D=40mm (1 1/2")

Preço Adotado: 12,8200

Unid: UN

Código	Descrição	Unidade	Coefficiente	Preço	Total
MATERIAIS					
10026	ADESIVO PARA TUBO DE PVC RIGIDO	KG	0,01	45,16	0,4516
11283	JOELHO PVC PARA ESGOTO DE 40MM	UN	1	1,39	1,39
11888	SOLUÇÃO LIMPADORA PARA PVC RIGIDO	L	0,015	39,22	0,5883
TOTAL MATERIAIS					2,4299
MAO DE OBRA					
10043	AJUDANTE DE ENCANADOR	H	0,28	16,77	4,6956
12320	ENCANADOR	H	0,28	20,32	5,6896
TOTAL MAO DE OBRA					10,3852
Total Simples					12,82
Encargos					INCLUSOS
BDI					0
TOTAL GERAL					12,82

C2816 - TUBO PVC SOLD. MARROM D= 25mm (3/4")

Preço Adotado: 7,5000

Unid: M

Código	Descrição	Unidade	Coefficiente	Preço	Total
MATERIAIS					
12200	TUBO PVC SOLDÁVEL DE 25MM (3/4")	M	1,01	2,99	3,0199
10026	ADESIVO PARA TUBO DE PVC RIGIDO	KG	0,0005	45,16	0,0226
11888	SOLUÇÃO LIMPADORA PARA PVC RIGIDO	L	0,0002	39,22	0,0078
TOTAL MATERIAIS					3,0503
MAO DE OBRA					
10043	AJUDANTE DE ENCANADOR	H	0,12	16,77	2,0124
12320	ENCANADOR	H	0,12	20,32	2,4384
TOTAL MAO DE OBRA					4,4508
Total Simples					7,5
Encargos					INCLUSOS
BDI					0
TOTAL GERAL					7,5

C1526 - JOELHO 90 PVC SOLD. ROSCA, D= 25mmX3/4"

Preço Adotado: 10,4800

Unid: UN

Código	Descrição	Unidade	Coefficiente	Preço	Total
MATERIAIS					
10026	ADESIVO PARA TUBO DE PVC RIGIDO	KG	0,0025	45,16	0,1129
11303	JOELHO PVC SOLDÁVEL COM ROSCA DE 25X3/4"	UN	1	2,68	2,68
11180	FITA DE VEDAÇÃO	M	0,4	0,28	0,112
11888	SOLUÇÃO LIMPADORA PARA PVC RIGIDO	L	0,004	39,22	0,1569
TOTAL MATERIAIS					3,0618
MAO DE OBRA					
10043	AJUDANTE DE ENCANADOR	H	0,2	16,77	3,354
12320	ENCANADOR	H	0,2	20,32	4,064
TOTAL MAO DE OBRA					7,418
Total Simples					10,48
Encargos					INCLUSOS
BDI					0
TOTAL GERAL					10,48



C21729 - LUVA PVC SOLD. MARRON D= 25mm (3/4")

Preço Adotado: 4.5100

Unid: UN

Código	Descrição	Unidade	Coefficiente	Preço	Total
MATERIAIS					
10026	ADESIVO PARA TUBO DE PVC RIGIDO	KG	0,005	45,16	0,2258
11411	LUVA PVC SOLDAVEL DE 25MM	UN	1	0,63	0,63
11888	SOLUÇÃO LIMPADORA PARA PVC RIGIDO	L	0,008	30,22	0,3138
TOTAL MATERIAIS					1,1696
MAO DE OBRA					
10043	AJUDANTE DE ENCANADOR	H	0,09	16,77	1,5093
12320	ENCANADOR	H	0,09	20,32	1,8288
TOTAL MAO DE OBRA					3,3381
Total Simples					4,51
Encargos					INCLUSOS
BDI					0
TOTAL GERAL					4,51

C2167 - REGISTRO DE GAVETA CICANOPLA CROMADA D= 25mm (1")

Preço Adotado: 91,7700

Unid: UN

Código	Descrição	Unidade	Coefficiente	Preço	Total
MATERIAIS					
11180	FITA DE VEDAÇÃO	M	1,2	0,28	0,336
11807	REGISTRO DE GAVETA CROMADO 25MM (1")	UN	1	68,81	68,81
TOTAL MATERIAIS					69,146
MAO DE OBRA					
10043	AJUDANTE DE ENCANADOR	H	0,61	16,77	10,2297
12320	ENCANADOR	H	0,61	20,32	12,3952
TOTAL MAO DE OBRA					22,6249
Total Simples					91,77
Encargos					INCLUSOS
BDI					0
TOTAL GERAL					91,77

C3801 - REGISTRO DE PRESSÃO D=20mm (3/4") - PADRÃO POPULAR

Preço Adotado: 38,4600

Unid: UN

Código	Descrição	Unidade	Coefficiente	Preço	Total
MATERIAIS					
11180	FITA DE VEDAÇÃO	M	0,94	0,28	0,2632
16121	REGISTRO DE PRESSÃO SIMPLES 3/4" (PADRÃO MUTIRÃO)	UN	1	15,57	15,57
TOTAL MATERIAIS					15,8332
MAO DE OBRA					
10043	AJUDANTE DE ENCANADOR	H	0,61	16,77	10,2297
12320	ENCANADOR	H	0,61	20,32	12,3952
TOTAL MAO DE OBRA					22,6249
Total Simples					38,46
Encargos					INCLUSOS
BDI					0
TOTAL GERAL					38,46



C4162 - FOSSA SÉPTICA E SUMIDOURO EM ANÉIS D=1,20M

Preço Adotado: 2.590,1000

Unid: UN

Código	Descrição	Unidade	Coefficiente	Preço	Total
MAO DE OBRA					
12543	SERVENTE	H	5	15,55	77,75
12301	PEDREIRO	H	9	20,77	186,93
TOTAL MAO DE OBRA					264,68
SERVIÇOS					
C2921	REATERRO C/COMPACTAÇÃO MANUAL S/CONTROLE. MATERIAL DA VALA	M3	5,52	26,435	145,9212
C2593	TUBO PVC BRANCO P/ESGOTO D=100MM (4')	M	4	32,933	131,732
C2781	ESCAVAÇÃO MANUAL SOLO DE 1ª CAT. PROF. DE 1,51 a 3,00m	M3	8,04	54,425	437,577
C2860	LASTRO DE AREIA ADQUIRIDA	M3	0,23	106,143	24,4129
C2802	LASTRO DE BRITA	M3	0,23	118,7185	27,3053
TOTAL SERVIÇOS					766,9463
MATERIAIS					
10109	AREIA MÉDIA	M3	0,109	67,5	7,3575
17964	ANEL PRE-MOLDADO DE CONCRETO D=1,20M. h=0,50M	UN	6	162,08	912,48
10805	CIMENTO PORTLAND	KG	72,9	0,56	40,824
17966	LAJE DE FUNDO P/ FOSSA DE D=1,20M. E=0,10M	UN	1	185,47	186,47
17965	TAMPA PRE-MOLDADA DE CONCRETO P/ FOSSA E SUMIDOURO DE D=1,20M.E=0,10M	UN	2	206,17	412,34
TOTAL MATERIAIS					1.558,47
Total Simples					2.590,10
Encargos					INCLUSOS
BDI					0
TOTAL GERAL					2.590,10

C3441 - CAIXA D'ÁGUA EM FIBERGLASS - CAP. 500L

Preço Adotado: 294,3800

Unid: UN

Código	Descrição	Unidade	Coefficiente	Preço	Total
MAO DE OBRA					
12543	SERVENTE	H	0,7	15,55	10,885
TOTAL MAO DE OBRA					10,885
MATERIAIS					
16226	CAIXA D'ÁGUA EM FIBERGLASS CAP.500L. COM TAMPA	UN	1	283,5	283,5
TOTAL MATERIAIS					283,5
Total Simples					294,38
Encargos					INCLUSOS
BDI					0
TOTAL GERAL					294,38

C2067 - QUADRO DE DISTRIBUIÇÃO DE LUZ EMBUTIR ATÉ 12 DIVISÕES 207X332X95mm. C/BARRAMENTO

Preço Adotado: 253,6500

Unid: UN

Código	Descrição	Unidade	Coefficiente	Preço	Total
MATERIAIS					
10193	BARRAMENTO NEUTRO P/ BAIXA TENSÃO	UN	1	32,39	32,39
11754	QUADRO DISTRIBUIÇÃO LUZ 207X332X95MM	UN	1	87,98	87,98
10195	BARRAMENTO TERRA P/ BAIXA TENSÃO	UN	1	26,34	26,34
10194	BARRAMENTO PRINCIPAL P/ BAIXA TENSÃO	UN	1	31,86	31,86
TOTAL MATERIAIS					178,57
MAO DE OBRA					
10042	AJUDANTE DE ELETRICISTA	H	2	16,77	33,54
12312	ELETRICISTA	H	2	20,77	41,54
TOTAL MAO DE OBRA					75,08
Total Simples					253,65
Encargos					INCLUSOS
BDI					0
TOTAL GERAL					253,65

C4751 - CAIXA DE LIGAÇÃO PVC 8" X 4"

Preço Adotado: 9,1000

Unid: UN

Código	Descrição	Unidade	Coefficiente	Preço	Total
MAO DE OBRA					
10042	AJUDANTE DE ELETRICISTA	H	0,15	16,77	2,5155
12312	ELETRICISTA	H	0,15	20,77	3,1155
TOTAL MAO DE OBRA					5,631
MATERIAIS					
16433	CAIXA DE EMBUTIR PVC - 4X4 QUADRADA	UN	1	3,47	3,47
TOTAL MATERIAIS					3,47
Total Simples					9,1
Encargos					INCLUSOS
BDI					0
TOTAL GERAL					9,1



C4762 - CAIXA DE LIGAÇÃO PVC 4" X 2"

Preço Adotado: 7,3800

Unid: UN

Código	Descrição	Unidade	Coefficiente	Preço	Total
MAO DE OBRA					
10042	AJUDANTE DE ELETRICISTA	H	0,15	16,77	2,5155
12312	ELETRICISTA	H	0,15	20,77	3,1155
TOTAL MAO DE OBRA					5,631
MATERIAIS					
16432	CAIXA DE EMBUTIR PVC - 4X2 RETANGULAR	UN	1	1,75	1,75
TOTAL MATERIAIS					1,75
Total Simples					7,38
Encargos					INCLUSOS
BDI					0
TOTAL GERAL					7,38

C4809 - LUMINÁRIA DE EMBUTIR, EM LED, CORPO EM ALUMÍNIO E REFLETOR EM ALUMÍNIO ANODIZADO DE ALTO BRILHO, POTÊNCIA MÍNIMA 40W E MÁXIMA DE 50W

Preço Adotado: 424,3100

Unid: UN

Código	Descrição	Unidade	Coefficiente	Preço	Total
MATERIAIS					
10124	LUMINARIA DE EMBUTIR EM LED, CORPO EM ALUMINIO E REFLETOR EM ALUMINIO ANODIZADO DE ALTO BRILHO, POTÊNCIA MÍNIMA 40W E MÁXIMA DE 50W	UN	1	368	368
TOTAL MATERIAIS					368
MAO DE OBRA					
10042	AJUDANTE DE ELETRICISTA	H	1,5	16,77	25,155
12312	ELETRICISTA	H	1,5	20,77	31,155
TOTAL MAO DE OBRA					56,31
Total Simples					424,31
Encargos					INCLUSOS
BDI					0
TOTAL GERAL					424,31

C1489 - INTERRUPTOR TRES TECLAS SIMPLES 10A 250V

Preço Adotado: 38,5500

Unid: UN

Código	Descrição	Unidade	Coefficiente	Preço	Total
MATERIAIS					
11267	INTERRUPTOR 3 TECLAS SIMPLES	UN	1	18,65	18,65
TOTAL MATERIAIS					18,65
MAO DE OBRA					
10042	AJUDANTE DE ELETRICISTA	H	0,53	16,77	8,8881
12312	ELETRICISTA	H	0,53	20,77	11,0081
TOTAL MAO DE OBRA					19,8962
Total Simples					38,55
Encargos					INCLUSOS
BDI					0
TOTAL GERAL					38,55

C2481 - TOMADA C/ TRAVA MECÂNICA E PLUG DE EMBUTIR 30A/250V

Preço Adotado: 68,4900

Unid: UN

Código	Descrição	Unidade	Coefficiente	Preço	Total
MAO DE OBRA					
10042	AJUDANTE DE ELETRICISTA	H	0,35	16,77	5,8695
12312	ELETRICISTA	H	0,35	20,77	7,2695
TOTAL MAO DE OBRA					13,139
MATERIAIS					
12108	TOMADA C/ TRAVA MECÂNICA E PLUG, EMBUTIR 30A/250V	UN	1	55,35	55,35
TOTAL MATERIAIS					55,35
Total Simples					68,49
Encargos					INCLUSOS
BDI					0
TOTAL GERAL					68,49



C1106 - DISJUNTOR TRIPOLAR C/ACIONAMENTO NA PORTA DO Q.D.ATE 16 A

Preço Adotado: 87,8800

Unid: UN

Código	Descrição	Unidade	Coefficiente	Preço	Total
MAO DE OBRA					
10042	AJUDANTE DE ELETRICISTA	H	1	16,77	16,77
12312	ELETRICISTA	H	1	20,77	20,77
TOTAL MAO DE OBRA					37,54
MATERIAIS					
10093	DISJUNTOR TIPO COMPACTO 3X 16A	UN	1	50,34	50,34
TOTAL MATERIAIS					50,34
Total Simples					87,88
Encargos					INCLUSOS
BDI					0
TOTAL GERAL					87,88

C1111 - DISJUNTOR TRIPOLAR C/ACIONAMENTO NA PORTA DO Q.D.ATE 32A

Preço Adotado: 87,8800

Unid: UN

Código	Descrição	Unidade	Coefficiente	Preço	Total
MATERIAIS					
10095	DISJUNTOR TIPO COMPACTO 3X 32A	UN	1	50,34	50,34
TOTAL MATERIAIS					50,34
MAO DE OBRA					
10042	AJUDANTE DE ELETRICISTA	H	1	16,77	16,77
12312	ELETRICISTA	H	1	20,77	20,77
TOTAL MAO DE OBRA					37,54
Total Simples					87,88
Encargos					INCLUSOS
BDI					0
TOTAL GERAL					87,88

C1186 - ELETRODUTO PVC ROSC. D= 25mm (3/4")

Preço Adotado: 9,8800

Unid: M

Código	Descrição	Unidade	Coefficiente	Preço	Total
MAO DE OBRA					
10042	AJUDANTE DE ELETRICISTA	H	0,17	16,77	2,8509
12312	ELETRICISTA	H	0,17	20,77	3,5309
TOTAL MAO DE OBRA					6,3818
MATERIAIS					
11075	ELETRODUTO DE PVC RIGIDO 3/4"	M	1	3,5	3,5
TOTAL MATERIAIS					3,5
Total Simples					9,88
Encargos					INCLUSOS
BDI					0
TOTAL GERAL					9,88

C0556 - CABO EM PVC 1000V 6MM2

Preço Adotado: 8,6000

Unid: M

Código	Descrição	Unidade	Coefficiente	Preço	Total
MATERIAIS					
10375	CABO EM PVC 1000V 6MM2	M	1,02	3,65	3,723
TOTAL MATERIAIS					3,723
MAO DE OBRA					
10042	AJUDANTE DE ELETRICISTA	H	0,13	16,77	2,1801
12312	ELETRICISTA	H	0,13	20,77	2,7001
TOTAL MAO DE OBRA					4,8802
Total Simples					8,6
Encargos					INCLUSOS
BDI					0
TOTAL GERAL					8,6

C0554 - CABO EM PVC 1000V 4MM2

Preço Adotado: 7,2300

Unid: M

Código	Descrição	Unidade	Coefficiente	Preço	Total
MAO DE OBRA					
10042	AJUDANTE DE ELETRICISTA	H	0,12	16,77	2,0124
12312	ELETRICISTA	H	0,12	20,77	2,4924
TOTAL MAO DE OBRA					4,5048
MATERIAIS					
10374	CABO EM PVC 1000V 4MM2	M	1,02	2,67	2,7234
TOTAL MATERIAIS					2,7234
Total Simples					7,23
Encargos					INCLUSOS
BDI					0
TOTAL GERAL					7,23



C4377 - CABO EM PVC 1000V 2,5 mm²						
Preço Adotado: 6,0300						Unid: M
Código	Descrição	Unidade	Coefficiente	Preço	Total	
MAO DE OBRA						
10042	AJUDANTE DE ELETRICISTA	H	0,11	16,77	1,8447	
12312	ELETRICISTA	H	0,11	20,77	2,2847	
					TOTAL MAO DE OBRA	4,1294
MATERIAIS						
18229	CABO EM PVC 1000V 2,5MM2	M	1,02	1,86	1,8972	
					TOTAL MATERIAIS	1,8972
					Total Simples	6,03
					Encargos	INCLUSOS
					BDI	0
					TOTAL GERAL	6,03

LIMPEZA GERAL						
C3447 - LIMPEZA DE PISO EM ÁREA URBANIZADA						Unid: M2
Preço Adotado: 1,1700						
Código	Descrição	Unidade	Coefficiente	Preço	Total	
MAO DE OBRA						
12543	SERVENTE	H	0,075	15,55	1,1662	
					TOTAL MAO DE OBRA	1,1662
					Total Simples	1,17
					Encargos	INCLUSOS
					BDI	0
					TOTAL GERAL	1,17

SERVIÇOS PRELIMINARES						
C2851 - INSTALAÇÕES PROVISÓRIAS DE ÁGUA						Unid: UN
Preço Adotado: 1.002,8800						
Código	Descrição	Unidade	Coefficiente	Preço	Total	
MAO DE OBRA						
12543	SERVENTE	H	8	15,55	124,4	
10498	CARPINTEIRO	H	8	20,77	166,16	
					TOTAL MAO DE OBRA	290,56
MATERIAIS						
12201	TUBO PVC SOLDAVEL DE 32MM (1")	M	4	6,71	26,84	
12410	PREGO 18X27 (2 1/2" x 10) (APROXIMADAMENTE 198UN/KG)	KG	0,5	13,8	6,9	
12367	LINHA DE MADEIRA DE LEI DE 6"x3"	M	10	26,78	267,8	
10403	CAGECE - LIGAÇÃO DE ÁGUA	UN	1	79	79	
10409	CAIXA D'ÁGUA DE FIBROCIMENTO DE 1000 L, COM TAMPA	UN	0,5	297,91	148,955	
12360	LINHA EM MADEIRA DE LEI DE 4"x2"	M	5	11,9	59,5	
10020	ADAPTADOR SOLDAVEL C/FLANGE P/CX D'ÁGUA 32x1"	UN	1	15,43	15,43	
10405	CAIBRO DE 2"x1"	M	10	5,73	57,3	
					TOTAL MATERIAIS	661,725
SERVIÇOS						
00836	CONCRETO NÃO ESTRUTURAL PREPARO MANUAL	M3	0,125	404,7993	50,5999	
					TOTAL SERVIÇOS	50,5999
					Total Simples	1.002,88
					Encargos	INCLUSOS
					BDI	0
					TOTAL GERAL	1.002,88

C2850 - INSTALAÇÕES PROVISÓRIAS DE LUZ, FORÇA, TELEFONE E LÓGICA						
Preço Adotado: 1.308,2000						Unid: UN
Código	Descrição	Unidade	Coefficiente	Preço	Total	
MATERIAIS						
12383	NOFUSE DE 70 A.	UN	1	40,51	40,51	
10952	CURVA DE PVC RIGIDO PARA ELETRODUTO DE 1"	UN	2	3,07	6,14	
10840	CONECTOR SPLIT-BOLT P/CABO 10MM2	UN	4	5,5	22	
10355	CABO ISOLADO PVC 750V 10MM2	M	60	5,69	341,4	
12413	QUADRO DE MEDIÇÃO TRIFÁSICA EM POSTE	UN	1	272,4	272,4	
12405	POSTE DE CONCRETO DUPLO T (150/9), RESISTÊNCIA NÔMINAL 150KG, H=9,00M, PESO APROXIMADO 470KG	UN	1	503,46	503,46	
11070	ELETRODUTO DE PVC RIGIDO 1"	M	6	5,46	32,76	
10125	ARMAÇÃO REX TRIFÁSICA COM ROLDANA	UN	1	49,69	49,69	
11406	LUVA DE PVC RIGIDO PARA ELETRODUTO 1"	UN	2	1,22	2,44	
12352	HASTE DE ATERRAMENTO COPERWELD 5/8" x 2,40M	UN	1	37,4	37,4	
					TOTAL MATERIAIS	1.308,20
					Total Simples	1.308,20
					Encargos	INCLUSOS
					BDI	0
					TOTAL GERAL	1.308,20



C1937 - PLACAS PADRÃO DE OBRA Unid: M2
Preço Adotado: 151.4700

Código	Descrição	Unidade	Coefficiente	Preço	Total
MAO DE OBRA					
12543	SERVENTE	H	2	15,55	31,1
TOTAL MAO DE OBRA					31,1
MATERIAIS					
11891	PONTALETE / BARROTE DE 3"x3"	M	4,5	12,61	56,745
11100	ESMALTE SINTETICO	L	1	24,99	24,99
11725	PREGO 15X15 (1.1/4" x 13) (APROXIMADAMENTE 672UN/KG)	KG	0,15	15,54	2,331
10537	CHAPA DE AÇO GALVANIZADA ESP. 0.3MM	M2	1,02	35,59	36,3018
TOTAL MATERIAIS					120,3678
Total Simples					151,47
Encargos					INCLUSOS
BDI					0
TOTAL GERAL					151,47

~~Carla Oliveira Moreira dos Santos
Engenheira Civil
CREA 100560-1
RNP 067025193-4~~





GOVERNO MUNICIPAL

Pacatuba

O Futuro não pode parar



BDI E LEIS SOCIAIS



Rua Coronel João Carlos, 345 – CEP: 61800-000
Pacatuba/CE – Fone: (85) 3345. 2300



GOVERNO MUNICIPAL
Pacatuba
O Futuro não pode parar
Secretaria da Infraestrutura e
Meio Ambiente

Uma cidade certificada



PREFEITURA MUNICIPAL DE PACATUBA			
SECRETARIA DE INFRAESTRUTURA E MEIO AMBIENTE			
OBRA: REFORMA DA QUADRA POLIESPORTIVA DO BAIRRO ALVORADA			
ENDEREÇO: RUA TOPÁZIO, S/N, ALVORADA - PACATUBA/CE			
PREÇO BASE: TABELA UNIFICADA SEINFRA No. 027.1 - DESONERADA			
DATA: MAIO/2022			
PLANILHA DE COMPOSIÇÃO ANALÍTICA DA TAXA DE BDI (SERVIÇO)			EDIFICAÇÕES
ITEM	CÓD.	VALORES ADOTADOS	%
1.0	(AC)	ADMINISTRAÇÃO CENTRAL	2,81%
2.0	(S+G)	SEGURO+ GARANTIAS CONTRATUIAS	0,31%
3.0	(R)	RISCOS	0,42%
4.0	(DF)	DESPESAS FINANCEIRAS	0,46%
5.0	(L)	LUCRO	5,15%
		IMPOSTOS	10,65%
		PIS	0,65%
		COFINS	3,00%
		ISSQN	2,50%
		CPRB	4,50%
		$BDI = .(1+AC+S+R+G)(1+DF)(1+L) - 1$	22,41%
		(1-I)	
B.D.I. (BENEFÍCIOS E DESPESAS INDIRETAS SERVIÇOS) ADOTADO:			22,41%

Larissa Oliveira *Arche dos Santos*
Engenheira Civil
CREA 33836/CE
RNP 061935493-3



Pacatuba
 o Futuro não pode esperar
 Secretaria da Infraestrutura e
 Meio Ambiente

Uma cidade certificada



PLANILHA DE COMPOSIÇÃO ANALÍTICA:

HORISTA

JORNADA MENSAL DE TRABALHO	220H
JORNADA DIÁRIA DE TRABALHO 220/30	7,333H
DESCANSO SEMANAL =52X 7,3333	381,33H
FERIADOS= 13X 7,3333	95,33H
AUXILIO ENFERMIDADE = 15X 7,3333X15%	16,5H
LICENÇA PATERNIDADE = 15X7,3333X19,4%	7,11H
DIAS DE CHUVA/FALTA/ETC. 12,96X 7,3333	95,04H
HORAS PRODUTIVAS P/ANO	2081,34

GRUPO A

A1	INSS	0,00%
A2	SESI	1,50%
A3	SENAI	1,00%
A4	INCRA	0,20%
A5	SEBRAE	0,60%
A6	SALÁRIO EDUCAÇÃO	2,50%
A7	SEGURO CONTRA ACIDENTES DE TRABALHO	3,00%
A8	F.G.T.S.	8,00%
A	TOTAL DOS ENCARGOS SOCIAIS BÁSICOS	16,80%

GRUPO B

B1	REPOUSO SEMANAL REMUNERADO	17,84%
B2	FERIADOS	3,71%
B3	AUXÍLIO - ENFERMIDADE	0,87%
B4	13º SALÁRIO	10,80%
B5	LICENÇA PATERNIDADE	0,07%
B6	FALTAS JUSTIFICADAS	0,72%
B7	DIAS DE CHUVA	1,55%
B8	AUXÍLIO ACIDENTE DE TRABALHO	0,11%
B9	FÉRIAS GOZADAS	8,71%
B10	SALÁRIO MATERNIDADE	0,03%
B	TOTAL DOS ENCARGOS SOCIAIS QUE RECEBEM INCIDÊNCIAS DE A	44,41%

GRUPO C

C1	AVISO PRÉVIO INDENIZADO	5,40%
C2	AVISO PRÉVIO TRABALHADO	0,13%
C3	FÉRIAS INDENIZADAS	4,85%
C4	DEPÓSITO RESCISÃO SEM JUSTA CAUSA	3,90%
C5	INDENIZAÇÃO ADICIONAL	0,45%
C	TOTAL DOS ENCARGOS SOCIAIS QUE NÃO RECEBEM INCIDÊNCIAS DE A	14,73%

GRUPO D

D1	REINCIDÊNCIA DE GRUPO A SOBRE GRUPO B	7,46%
D2	REINCIDÊNCIA DE GRUPO A SOBRE AVISO PRÉVIO TRABALHADO E REINCIDÊNCIA DO	0,45%
D	TOTAL DE REINCIDÊNCIAS DE UM GRUPO SOBRE O OUTRO	7,91%

**** GRUPO E**

E1		0,00%
E	TOTAL DOS ENCARGOS SOCIAIS COMPLEMENTARES	0,00%
TOTAL (A+B+C+D+E)		83,85%

Larissa Oliveira Pereira dos Santos
 Engenheira Civil
 CREA 318364 O-1
 RNP 061129993-3



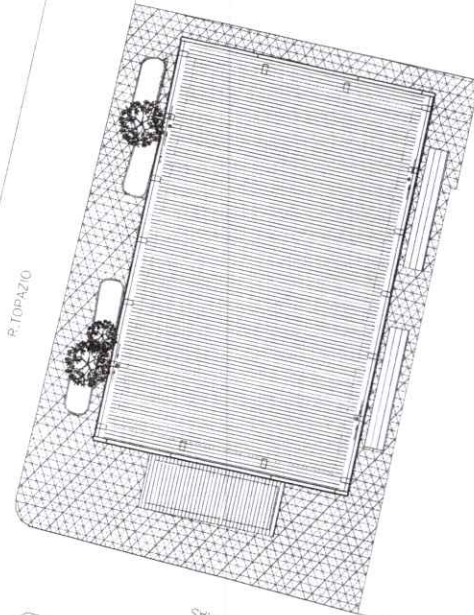
GOVERNO MUNICIPAL

Pacatuba

O Futuro não pode parar



PROJETOS



R. Topazio

R. MONTE DAS OLIVEIRAS

R. SABINO CHAGAS

1 PLANTA BAIXA
ESCALA 1:200



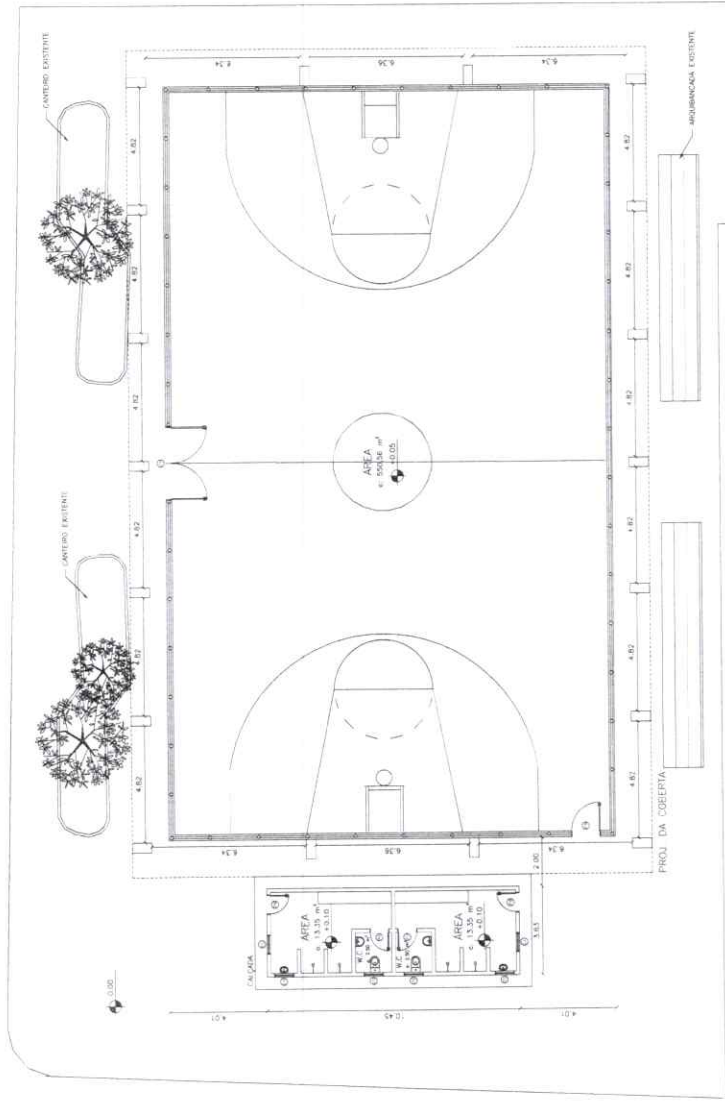
Larissa Oliveira
Engenheira Civil
CREA 04830/CE
RNP 051935493 3

	PREFEITURA MUNICIPAL DE PACATUBA SECRETARIA DE INFRAESTRUTURA E MEIO AMBIENTE
PROJETO DE REFORMA E CONSTITUIÇÃO DAS VESTIBUNDS	
QUADRA DE ESPORTES ALVOSUMU	
BARRIO DE PACATUBA	
RUA TURBES ALVOSUMU, 1111 - CEP: 55000-000	
PACATUBA - PERNAMBUCO	
ARQUIVADO EM 01/04	

01/04

QUADRO DE ESQUADRIAS

ESQ.	TIPO	QUANTIDADE	ESPECIFICAÇÃO	ÁREA (M ²)	TOTAL
F1	Porta de Alu. 2.00x2.00	300	-	1.200	1.200
F2	Porta de Alu. 2.00x2.00	60	-	240	240
F3	Porta de Alu. 2.00x2.00	60	-	240	240
F4	Porta de Alu. 2.00x2.00	60	-	240	240



1 PLANTA BAIXA
ESQ. 1/10

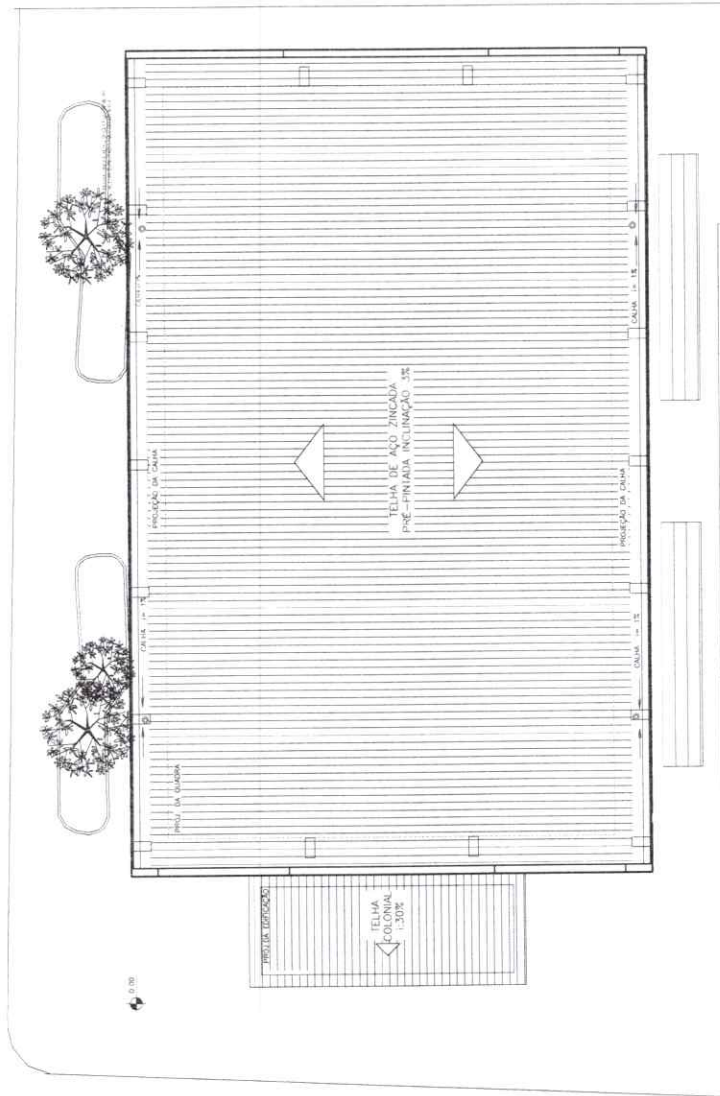


Carissa Oliveira, Mariana dos Santos
Engenharia Civil
CREA 348364 CE
RNP 0511079933

Pacatuba
PREFEITURA MUNICIPAL DE PACATUBA
SECRETARIA DE INFRAESTRUTURA E MEIO AMBIENTE
PROJ. DE REFORMA E CONJUNTO LÚDICOS VESTIBULOS
QUADRA DE ESPORTES ALVORADA

PLANTA BAIXA
PROJ. CARISSA OLIVEIRA E MARIANA DOS SANTOS
LARISSA OLIVEIRA

02/04



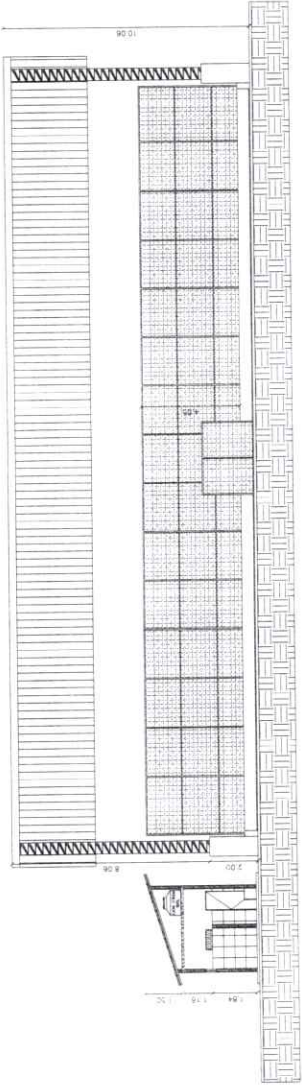
1 PLANTA DE COBERTA
ESCALA 1:100



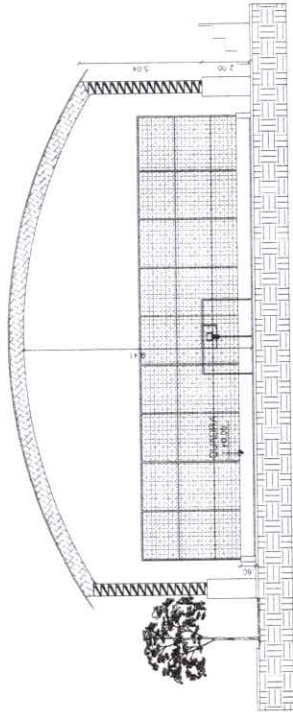
Larissa Oliveira Marques dos Santos
Engenheira Civil
CREA 3-13364-9
RNP 067.25793.3

	PREFEITURA MUNICIPAL DE PACATUBA SECRETARIA DE INFRAESTRUTURA E MEIO AMBIENTE
	PROJETO DE REFORMA E CONDIÇÃO DOS RESTAURANTES
	QUADRA DE ESTRETA ALCOBA
	PLANTA DE COBERTA
	REALIZADO POR: LARISSA OLIVEIRA MARQUES
	PROF. (ENGENHEIRA CIVIL)
	03/04





1 CORTE AA
ESCALA 1:100



1 CORTE BB
ESCALA 1:100

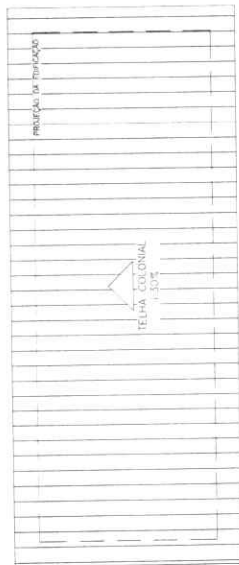


Larissa Oliveira Pereira dos Santos
Engenheira Civil
CREA 78304/E
RNP 0819354933

PREFEITURA MUNICIPAL DE PACATUBA SECRETARIA DE INFRAESTRUTURA E MEIO AMBIENTE	
PROJETO DE REFORMA E CONDIÇÕES RESTRITAS QUADRA DE ESPORTES A VAPOR	
CORTE AA E BB	
DATA DE EMISSÃO DO PROJETO: 11/07/2010	DATA DE RECEBIMENTO DO PROJETO: 11/07/2010
DATA DE RECEBIMENTO DO PROJETO: 11/07/2010	DATA DE RECEBIMENTO DO PROJETO: 11/07/2010
04/04	

A
80

B
10



1 PLANTA DE COBERTA
ESCALA 1:50

A
80

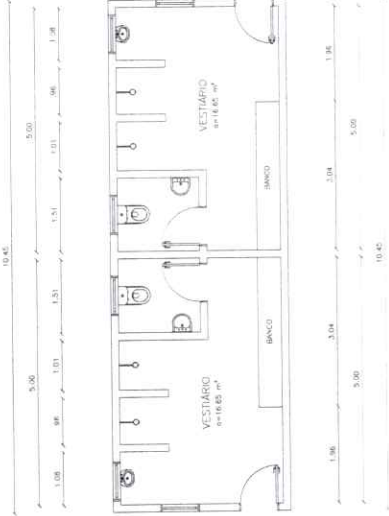
B
10



3 INSTALAÇÕES ELÉTRICAS
ESCALA 1:50

A
80

B
10

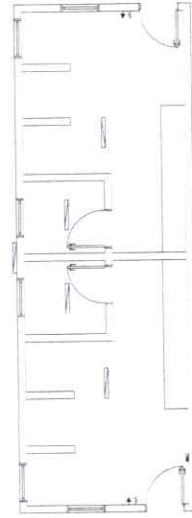


2 PLANTA BAIXA
ESCALA 1:50

A
80

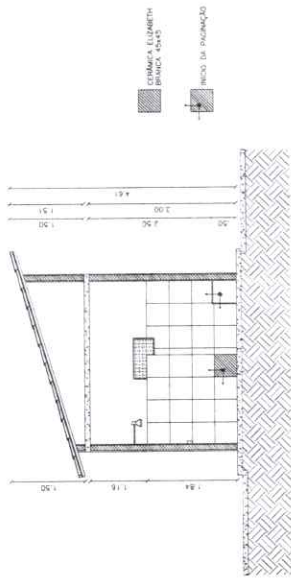
LEGENDA

- QUANTIDADE DE CABOS: QUANTIDADE DE CABOS DE ALUMÍNIO
- QUANTIDADE DE CORTADOR: QUANTIDADE DE CORTADOR DE ALUMÍNIO
- INTERRUPTORES: TIPO SIMPLES COM TOMBADA

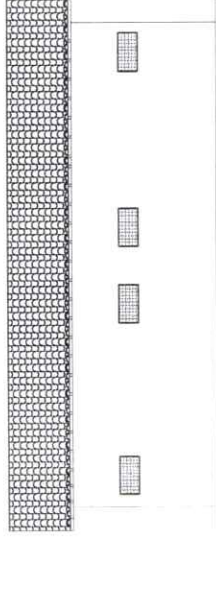


Letícia Oliveira
Engenheira Civil
CREA 388364/CE
RNP 041935193-3

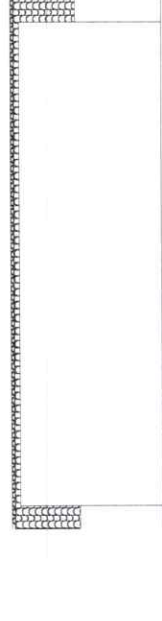
	PREFEITURA MUNICIPAL DE PACATUBA SECRETARIA DE INFRAESTRUTURA E MEIO AMBIENTE
PROJETO DE PROJETO E EXECUÇÃO DE SERVIÇOS PARA A RECONSTRUÇÃO DE BANHEIROS NA TORRE DO ANEXO DO LABORATÓRIO	
PLANTA DE COBERTA PLANTA BAIXA E INSTALAÇÕES ELÉTRICAS DO VESTIÁRIO	
PAULO VIEIRA ARQUITETO	01/02



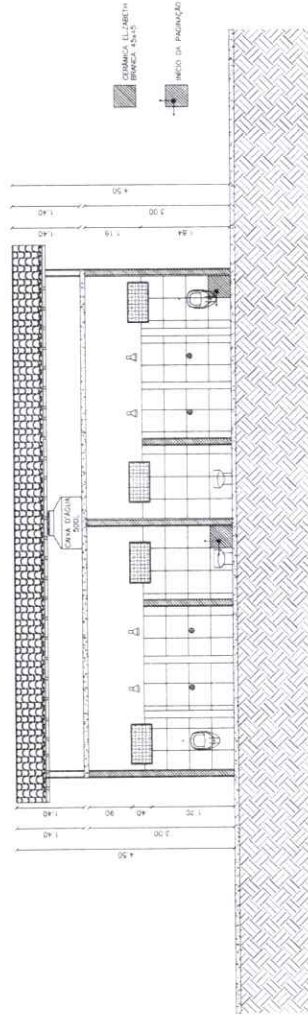
1 CORTE AA
ESCALA 1:50



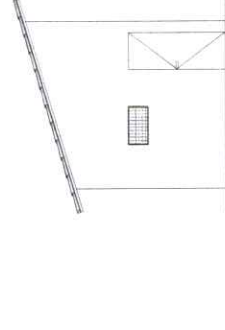
3 ELEVACÃO FRONTAL
ESCALA 1:50



5 ELEVACÃO POSTERIOR
ESCALA 1:50



2 CORTE BB
ESCALA 1:50



4 ELEVACÃO LATERAL ESQUERDA
ESCALA 1:50

Larissa Oliveira Pereira dos Santos
Secretaria Civil
CREA 333764-C
RNP 4255993-3

COMISSÃO PERMANENTE LICITACIONAL Nº 312

	PREFEITURA MUNICIPAL DE PACATUBA SECRETARIA DE INFRAESTRUTURA E MEIO AMBIENTE
PROJETO DE REFORMA E OBRAS DE MANUTENÇÃO	
RUA DONATO ALVES DA COSTA, 100	
CERTELA F. DE F. LARANJEIRA	
LARANJEIRA - PACATUBA - PE	
LARANJEIRA - PACATUBA - PE	



GOVERNO MUNICIPAL

Pacatuba

O Futuro não pode parar



ART/CREA/CE



Rua Coronel João Carlos, 345 – CEP: 61800-000
Pacatuba/CE – Fone: (85) 3345. 2300



GOVERNO MUNICIPAL

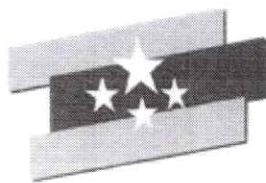
Pacatuba

O Futuro não pode parar

*Secretaria de Infraestrutura e
Meio Ambiente*



APRESENTAÇÃO DOS DOCUMENTOS DE HABILITAÇÃO



APRESENTAÇÃO DOS DOCUMENTOS DE HABILITAÇÃO

1. DA APRESENTAÇÃO DOS DOCUMENTOS DE HABILITAÇÃO

1.1. Os Documentos de Habilitação consistirão de:

1.1.1. Certificado de Registro Cadastral – CRC, expedido pelo Setor de Cadastro de Fornecedores da Prefeitura Municipal de Pacatuba, dentro da sua validade, informando que o licitante apresentou todos os documentos exigidos para cadastramento até o terceiro dia anterior à data do recebimento das propostas. A Solicitação do Certificado de Registro Cadastral – CRC deverá ser enviada para o e-mail licitacao.pacatuba.ce@gmail.com. A documentação será analisada e validada, caso seja constatada alguma inconsistência ou pendência, entrar-se-á em contato. O prazo para entrega do Certificado de Registro Cadastral – CRC é de 04 (quatro) dias úteis, a partir do último documento entregue, e ele, após a análise de toda a documentação apresentada pela empresa interessada, será enviado por e-mail. A **documentação correspondente ao Certificado de Registro Cadastral – CRC** encontra-se no **Anexo B.1**, deste édito.

1.2. RELATIVA À HABILITAÇÃO JURÍDICA:

- 1.2.1. Ato constitutivo, estatuto ou contrato social em vigor (inclusive todos os aditivos, quando não consolidado), devidamente registrado, em se tratando de sociedades comerciais, e, no caso de sociedades por ações, acompanhado de documentos de eleição de seus administradores;
- 1.2.2. Registro comercial, no caso de empresário individual;
- 1.2.3. Inscrição do ato constitutivo, no caso de sociedades simples;
- 1.2.4. Decreto de autorização, em se tratando de empresa estrangeira em funcionamento no País, e ato de registro para funcionamento expedido pelo órgão competente, quando a atividade assim o exigir;

1.3. RELATIVA À REGULARIDADE FISCAL E TRABALHISTA:

- 1.3.1. Prova de inscrição no Cadastro Nacional de Pessoas Jurídicas (CNPJ);
- 1.3.2. Prova de inscrição no cadastro de contribuintes estadual ou municipal, se houver, relativo ao domicílio ou sede do licitante, pertinente ao seu ramo de atividade e compatível com o objeto contratual;
- 1.3.3. Prova de Regularidade Fiscal, quanto aos Tributos Federais e Dívida Ativa da União, abrangendo inclusive as contribuições sociais;
- 1.3.4. Prova de Regularidade Fiscal, para com a Fazenda Estadual do domicílio ou sede do licitante;
- 1.3.5. Prova de Regularidade Fiscal, para com Fazenda Municipal do domicílio ou sede do licitante;
- 1.3.6. Prova de Regularidade Fiscal, quanto à situação junto ao FGTS;
- 1.3.7. Certidão Negativa de Débitos Trabalhistas ou Positiva com Efeitos de Negativa – CNDT, nos termos do Título VII-A da Consolidação das Leis do Trabalho, aprovada pelo Decreto-Lei no 5.452, de 1º de maio de 1943.

1.4. RELATIVA À QUALIFICAÇÃO ECONÔMICO-FINANCEIRA:

4.4.1. Balanço patrimonial e demonstrações contábeis do último exercício social, encerrado em 31 de dezembro de 2022 e apresentados na forma da lei, devidamente registrado no órgão competente, que comprovem a boa situação financeira da empresa, vedada a sua substituição por balancetes ou balanços provisórios, podendo ser atualizados por índices oficiais quando encerrados há mais de 03 (três) meses da data de apresentação da proposta, devidamente assinados por contabilista registrado no CRC, bem como por sócio, gerente ou diretor;

1.4.1.1. Apresentação dos seguintes índices que comprovarão a boa situação da sociedade:

1.4.1.1.1. Índice de Liquidez Geral maior ou igual a 1,0;

AC + RLP

Índice de Liquidez Geral (LG) = -----

PC + ELP



GOVERNO MUNICIPAL

Pacatuba

O Futuro não pode parar

Secretaria de Infraestrutura e

Meio Ambiente



Onde:

AC é o Ativo Circulante

PC é o Passivo Circulante

RLP é o Realizável a Longo Prazo

ELP é o Exigível a Longo Prazo

4.4.1.1.2. Índice de Liquidez Corrente maior ou igual a 1,0;

$$\text{Índice de Liquidez Corrente (LC)} = \frac{\text{AC}}{\text{PC}}$$

Onde:

AC é o Ativo Circulante

PC é o Passivo Circulante

1.4.1.1.3. Índice de Solvência Geral maior ou igual a 1,0;

$$\text{Índice de Solvência Geral (SG)} = \frac{\text{AT}}{\text{PC} + \text{ELP}}$$

Onde:

AT é o Ativo Total

PC é o Passivo Circulante

ELP é o Exigível a Longo Prazo

1.4.2. Certidão Negativa de Falência / Concordata Judicial, expedida pelo distribuidor da sede do licitante.

1.4.2.1. Caso o licitante esteja em recuperação judicial ou extrajudicial, deverá ser comprovado o acolhimento do plano de recuperação judicial ou a homologação do plano de recuperação extrajudicial, conforme o caso.

1.4.3. Garantia de proposta na forma estabelecida no item 5 deste Edital.

1.5. RELATIVA À QUALIFICAÇÃO TÉCNICA:

1.5.1. Certidão de Registro da pessoa jurídica expedida pelo Conselho Regional de Engenharia e Agronomia – CREA, em que conste no quadro de responsável técnico pelo menos um técnico profissional de nível superior habilitado na área de engenharia civil.

1.5.1.1. Em se tratando de empresa com sede em outro Estado, o registro ou inscrição na entidade profissional competente deverá portar o visto no CREA/CE na forma da Resolução CONFEA n.º 413 de 27 de junho de 1997, por ocasião da contratação.

1.6. RELATIVA À CAPACITAÇÃO TÉCNICO-PROFISSIONAL:

1.6.1. Apresentar comprovação da licitante de possuir em seu **quadro permanente**, na data prevista no preâmbulo deste Edital, profissional de nível superior na área de engenharia civil ou outro devidamente reconhecido pela entidade competente, detentor de no mínimo 01 (um) atestado de responsabilidade técnica, emitido por pessoa jurídica de direito público ou privado, com o respectivo acervo expedido pelo CREA, que comprove ter o profissional executado obras ou serviços de engenharia de características técnicas similares as do objeto ora licitado, atinentes às respectivas **parcelas de maior relevância**, não se admitindo atestado (s) de Projetos, Fiscalização, Supervisão, Gerenciamento, Controle Tecnológico ou Assessoria Técnicas.



1.6.1.1. Para fins da comprovação de que trata este subitem é considerada **parcela de maior relevância:**

- a) **TINTA EPOXI EM PISOS, C/ SELADOR E EMASSAMENTO ACRÍLICO;**
- b) **ALAMBRADO P/ QUADRA ESPORTIVA ALTURA 4m**
- c) **ESTRUTURA DE AÇO EM ARCO VÃO DE 20m**
- d) **TELHA DE AÇO ZINCADA PRÉ-PINTADA INCLINAÇÃO 3%. VÃO 22m.**

1.6.2. A comprovação de vinculação ao quadro permanente da licitante será feita:

- a) Para sócio, mediante a apresentação do contrato social e aditivos.
- b) Para diretor, mediante a apresentação da ata de eleição e posse da atual diretoria, devidamente registrada junto ao órgão competente.
- c) Se o responsável técnico não for sócio e/ou diretor da empresa, a comprovação se dará mediante a apresentação da cópia da Carteira de Trabalho e Previdência Social (CTPS) - devidamente assinada ou contrato de prestação de serviços.

1.6.2.1. Com base no artigo 43, § 3º, da Lei nº 8.666/93, a Prefeitura de Pacatuba, se reserva o direito de consultar o CNIS (Cadastro Nacional de Informações Sociais), para comprovar o vínculo empregatício do(s) responsável (is) técnico(s) detentor (es) dos atestados com o licitante.

1.6.3. O(s) profissional (is) responsável (is) técnico(s) indicado(s) deverão participar permanentemente dos serviços objeto desta licitação e constar obrigatoriamente na Certidão de Registro de Pessoa Jurídica junto ao Conselho Regional de Engenharia e Agronomia – CREA.

1.7. CAPACITAÇÃO TÉCNICO-OPERACIONAL:

1.7.7.1 Declaração de visita ao local das obras/serviços emitido pela Secretaria de que a licitante, através de seu Responsável Técnico (Engenheiro) visitou o local onde serão executados os serviços, tomando pleno conhecimento de todas as condições que possam orientar a elaboração completa da proposta de preços **ou** declaração formal firmada pelo representante legal, sob as penalidades da lei, dando conta de que a licitante tem pleno conhecimento das condições e peculiaridades do local da obra, assumindo total responsabilidade por esse fato, e de que não fará quaisquer questionamentos futuros que ensejem ajustes técnicos ou financeiros com o órgão promotor desta licitação.

1.7.1.1 Em se tratando da visita ao local da execução dos serviços, a mesma será realizada até às 11:00 horas do dia útil anterior à abertura da sessão de recebimento dos envelopes de habilitação e proposta e será acompanhada por um técnico da Secretaria. Todos os custos associados com a visita serão de inteira responsabilidade da PROPONENTE.

1.7.1.2. Não será emitido atestado de visita em nome do mesmo responsável para mais de uma empresa.

1.7.3 - Não serão aceitos CERTIDÕES DE ACERVO TÉCNICO ou ATESTADOS de Projeto, Fiscalização, Supervisão, Gerenciamento, Controle Tecnológico ou Assessoria Técnica de Obra.

1.8. OUTROS DOCUMENTOS DE HABILITAÇÃO:

1.8.1. Declaração de inexistência de fato impeditivo de habilitação na forma do parágrafo 2º do artigo 32 da Lei 8.666/93;

1.8.2. Declaração de que tem pleno conhecimento e concordância com os termos e condições deste Edital;

1.8.3. Declaração de que, em cumprimento ao estabelecido na Lei n.º 9.854, de 27/10/1999, publicada no DOU de 28/10/1999, e ao inciso XXXIII, do artigo 7º da Constituição Federal, não emprega menor de 18 (dezoito) anos em trabalho noturno, perigoso ou insalubre, nem emprega menores de 16 (dezesesseis) anos em trabalho algum, salvo na condição de aprendiz, a partir de 14 (catorze) anos;



GOVERNO MUNICIPAL

Pacatuba

O Futuro não pode parar

Secretaria de Infraestrutura e
Meio Ambiente



PARTE B – ANEXOS

ANEXO B.1. – DOCUMENTOS PARA EMISSÃO DE CERTIFICADO DE REGISTRO CADASTRAL – CRC

B.1.1 – PESSOA JURÍDICA

1. RELATIVA À HABILITAÇÃO JURÍDICA

- Cédula de identidade (RG) do titular no caso de Empresário Individual;

Se for Empresário Individual, o Registro Comercial e alterações (emitidos pela Junta Comercial);

- Ato constitutivo, estatuto ou contrato social, devidamente registrado, em se tratando de sociedades comerciais e, no caso de sociedades por ações, acompanhado de documentos de eleição de seus administradores.
- Inscrição do ato constitutivo, no caso de sociedades civis, acompanhada de prova de diretoria em exercício;
- Decreto de autorização, em se tratando de empresa ou sociedade estrangeira em funcionamento no País, e ato de registro ou autorização para funcionamento expedido pelo órgão competente, quando a atividade assim o exigir.
- Cédula de Identidade e CPF (SÓCIOS)

2. RELATIVA À REGULARIDADE FISCAL E TRABALHISTA

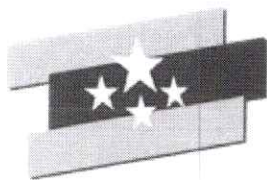
- Prova de inscrição no Cadastro Nacional de Pessoas Jurídicas (CNPJ)
- Prova de inscrição no cadastro de contribuintes estadual ou municipal, conforme o caso, relativo ao domicílio ou sede do licitante, pertinente ao seu ramo de atividade e compatível com o objeto contratual;
- Fazenda Federal e a Seguridade Social (consistindo em Certidão Conjunta Negativa de Débitos Relativos a Créditos Tributários, Federais e a Dívida Ativa da União ou equivalente, expedida pela Procuradoria-Geral da Fazenda Nacional e Receita Federal do Brasil);
- Fazenda Estadual do domicílio ou sede da licitante;
- Fazenda Municipal do domicílio ou sede do licitante, na forma da Lei;
- Fundo de Garantia por Tempo de Serviço – FGTS;
- Justiça do Trabalho (Certidão Negativa de Débitos Trabalhista – CNDT ou equivalente)

3. RELATIVA À QUALIFICAÇÃO ECONÔMICO-FINANCEIRA

- Certidão negativa de falência ou concordata expedida pelo distribuidor da sede da pessoa jurídica
- Balanço patrimonial e demonstrações contábeis do último exercício social, encerrado em 31 de dezembro de 2021 e apresentados na forma da lei, vedada a substituição por balancetes ou balanços provisórios, podendo ser atualizados por índices oficiais quando encerrados há mais de 3 (três) meses da data da apresentação da proposta.

4. OUTROS DOCUMENTOS

- CERTIDÃO CONSELHO DE CLASSE (PESSOA JURÍDICA)
- REGISTRO / INSCRIÇÃO NA ANVISA (SE FOR O CASO)
- NÚMERO DE TELEFONE
- CERTIDÃO SIMPLIFICADA



GOVERNO MUNICIPAL

Pacatuba

O Futuro não pode parar

**Secretaria de Infraestrutura e
Meio Ambiente**



OBSERVAÇÃO/PROTOCOLO

- Os documentos serão recebidos somente por EMAIL: **licitacao.pacatuba.ce@gmail.com**
- Os documentos deverão ser originais ou cópias autenticadas
- O documento emitido via internet deverá ser confirmada a sua autenticidade, no ambiente virtual indicado.
- Os documentos deverão estar no prazo de validade na data de apresentação ao Setor de Cadastro.
- Os documentos apresentados deverão ser obrigatoriamente da mesma sede (MATRIZ – somente apresentar documentos da mesma; FILIAL – somente apresentar documentos da mesma); com exceção dos documentos válidos para matriz e filial.
- O CRC será emitido após 4 (QUATRO) dias da apresentação de toda a documentação.

ANEXO B.1. – DOCUMENTOS PARA EMISSÃO DE CERTIFICADO DE REGISTRO CADASTRAL – CRC

B.1.2 – PESSOA FISICA – QUANDO O EDITAL FIZER REFERENCIA

José Jader Oliveira Teixeira

Ordenador de Despesas da Secretaria de Infraestrutura e Meio Ambiente