



GOVERNO MUNICIPAL

**Pacatuba**

*O Futuro não pode parar*  
Secretaria da Infraestrutura e  
Meio Ambiente

Uma cidade certificada



---

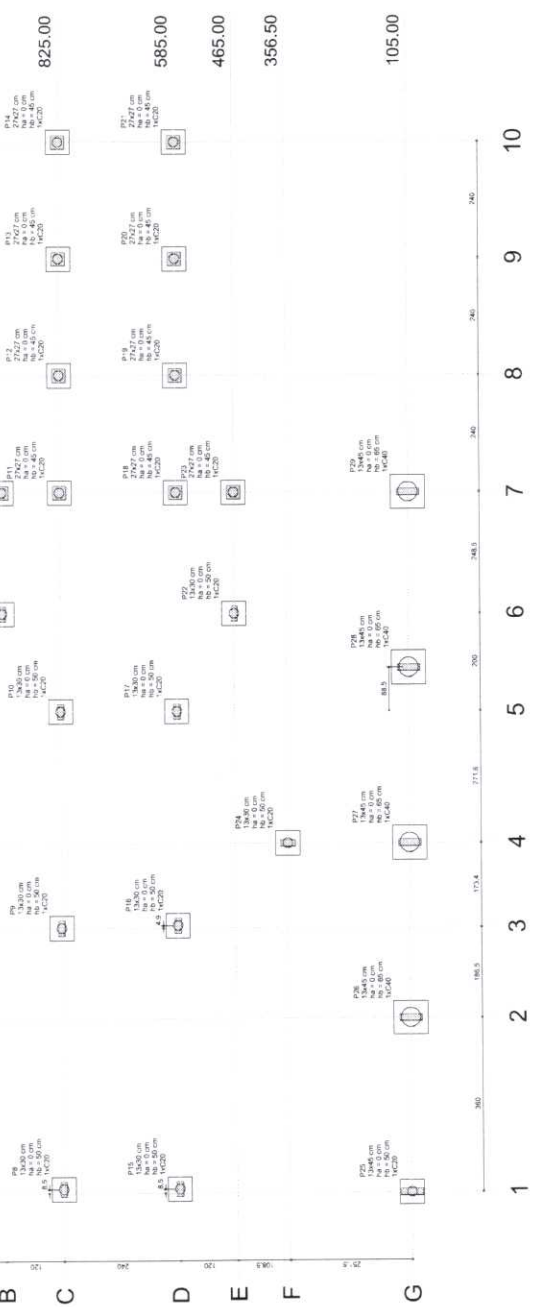
**OBRA: CONSTRUÇÃO DE ESCOLA COM 12 SALAS DE AULA - PADRÃO  
FNDE – BAIRRO: CONJ. JEREISSATI III – PACATUBA/CE**

---

## **ESTRUTURA DE CONCRETO**

*c*

Nome	Espelho	X	Y	Carga Max. (kN)	Carga Min. (kN)	Mx (kNm)	My (kNm)	Ix (cm <sup>4</sup> )	Iy (cm <sup>4</sup> )	Larg. B (cm)	Larg. H (cm)	Esp. (cm)	U <sub>1</sub> (%)	U <sub>2</sub> (%)	U <sub>3</sub> (%)	U <sub>4</sub> (%)	U <sub>5</sub> (%)	U <sub>6</sub> (%)	U <sub>7</sub> (%)	U <sub>8</sub> (%)	U <sub>9</sub> (%)	U <sub>10</sub> (%)	U <sub>11</sub> (%)	U <sub>12</sub> (%)	U <sub>13</sub> (%)	U <sub>14</sub> (%)	U <sub>15</sub> (%)	U <sub>16</sub> (%)	U <sub>17</sub> (%)	U <sub>18</sub> (%)	U <sub>19</sub> (%)	U <sub>20</sub> (%)	U <sub>21</sub> (%)	U <sub>22</sub> (%)	U <sub>23</sub> (%)	U <sub>24</sub> (%)	U <sub>25</sub> (%)	U <sub>26</sub> (%)	U <sub>27</sub> (%)	U <sub>28</sub> (%)	U <sub>29</sub> (%)	U <sub>30</sub> (%)	U <sub>31</sub> (%)	U <sub>32</sub> (%)	U <sub>33</sub> (%)	U <sub>34</sub> (%)	U <sub>35</sub> (%)	U <sub>36</sub> (%)	U <sub>37</sub> (%)	U <sub>38</sub> (%)	U <sub>39</sub> (%)	U <sub>40</sub> (%)	U <sub>41</sub> (%)	U <sub>42</sub> (%)	U <sub>43</sub> (%)	U <sub>44</sub> (%)	U <sub>45</sub> (%)	U <sub>46</sub> (%)	U <sub>47</sub> (%)	U <sub>48</sub> (%)	U <sub>49</sub> (%)	U <sub>50</sub> (%)	U <sub>51</sub> (%)	U <sub>52</sub> (%)	U <sub>53</sub> (%)	U <sub>54</sub> (%)	U <sub>55</sub> (%)	U <sub>56</sub> (%)	U <sub>57</sub> (%)	U <sub>58</sub> (%)	U <sub>59</sub> (%)	U <sub>60</sub> (%)	U <sub>61</sub> (%)	U <sub>62</sub> (%)	U <sub>63</sub> (%)	U <sub>64</sub> (%)	U <sub>65</sub> (%)	U <sub>66</sub> (%)	U <sub>67</sub> (%)	U <sub>68</sub> (%)	U <sub>69</sub> (%)	U <sub>70</sub> (%)	U <sub>71</sub> (%)	U <sub>72</sub> (%)	U <sub>73</sub> (%)	U <sub>74</sub> (%)	U <sub>75</sub> (%)	U <sub>76</sub> (%)	U <sub>77</sub> (%)	U <sub>78</sub> (%)	U <sub>79</sub> (%)	U <sub>80</sub> (%)	U <sub>81</sub> (%)	U <sub>82</sub> (%)	U <sub>83</sub> (%)	U <sub>84</sub> (%)	U <sub>85</sub> (%)	U <sub>86</sub> (%)	U <sub>87</sub> (%)	U <sub>88</sub> (%)	U <sub>89</sub> (%)	U <sub>90</sub> (%)	U <sub>91</sub> (%)	U <sub>92</sub> (%)	U <sub>93</sub> (%)	U <sub>94</sub> (%)	U <sub>95</sub> (%)	U <sub>96</sub> (%)	U <sub>97</sub> (%)	U <sub>98</sub> (%)	U <sub>99</sub> (%)	U <sub>100</sub> (%)	U <sub>101</sub> (%)	U <sub>102</sub> (%)	U <sub>103</sub> (%)	U <sub>104</sub> (%)	U <sub>105</sub> (%)	U <sub>106</sub> (%)	U <sub>107</sub> (%)	U <sub>108</sub> (%)	U <sub>109</sub> (%)	U <sub>110</sub> (%)	U <sub>111</sub> (%)	U <sub>112</sub> (%)	U <sub>113</sub> (%)	U <sub>114</sub> (%)	U <sub>115</sub> (%)	U <sub>116</sub> (%)	U <sub>117</sub> (%)	U <sub>118</sub> (%)	U <sub>119</sub> (%)	U <sub>120</sub> (%)	U <sub>121</sub> (%)	U <sub>122</sub> (%)	U <sub>123</sub> (%)	U <sub>124</sub> (%)	U <sub>125</sub> (%)	U <sub>126</sub> (%)	U <sub>127</sub> (%)	U <sub>128</sub> (%)	U <sub>129</sub> (%)	U <sub>130</sub> (%)	U <sub>131</sub> (%)	U <sub>132</sub> (%)	U <sub>133</sub> (%)	U <sub>134</sub> (%)	U <sub>135</sub> (%)	U <sub>136</sub> (%)	U <sub>137</sub> (%)	U <sub>138</sub> (%)	U <sub>139</sub> (%)	U <sub>140</sub> (%)	U <sub>141</sub> (%)	U <sub>142</sub> (%)	U <sub>143</sub> (%)	U <sub>144</sub> (%)	U <sub>145</sub> (%)	U <sub>146</sub> (%)	U <sub>147</sub> (%)	U <sub>148</sub> (%)	U <sub>149</sub> (%)	U <sub>150</sub> (%)	U <sub>151</sub> (%)	U <sub>152</sub> (%)	U <sub>153</sub> (%)	U <sub>154</sub> (%)	U <sub>155</sub> (%)	U <sub>156</sub> (%)	U <sub>157</sub> (%)	U <sub>158</sub> (%)	U <sub>159</sub> (%)	U <sub>160</sub> (%)	U <sub>161</sub> (%)	U <sub>162</sub> (%)	U <sub>163</sub> (%)	U <sub>164</sub> (%)	U <sub>165</sub> (%)	U <sub>166</sub> (%)	U <sub>167</sub> (%)	U <sub>168</sub> (%)	U <sub>169</sub> (%)	U <sub>170</sub> (%)	U <sub>171</sub> (%)	U <sub>172</sub> (%)	U <sub>173</sub> (%)	U <sub>174</sub> (%)	U <sub>175</sub> (%)	U <sub>176</sub> (%)	U <sub>177</sub> (%)	U <sub>178</sub> (%)	U <sub>179</sub> (%)	U <sub>180</sub> (%)	U <sub>181</sub> (%)	U <sub>182</sub> (%)	U <sub>183</sub> (%)	U <sub>184</sub> (%)	U <sub>185</sub> (%)	U <sub>186</sub> (%)	U <sub>187</sub> (%)	U <sub>188</sub> (%)	U <sub>189</sub> (%)	U <sub>190</sub> (%)	U <sub>191</sub> (%)	U <sub>192</sub> (%)	U <sub>193</sub> (%)	U <sub>194</sub> (%)	U <sub>195</sub> (%)	U <sub>196</sub> (%)	U <sub>197</sub> (%)	U <sub>198</sub> (%)	U <sub>199</sub> (%)	U <sub>200</sub> (%)
------	---------	---	---	-----------------	-----------------	----------	----------	-----------------------	-----------------------	--------------	--------------	-----------	--------------------	--------------------	--------------------	--------------------	--------------------	--------------------	--------------------	--------------------	--------------------	---------------------	---------------------	---------------------	---------------------	---------------------	---------------------	---------------------	---------------------	---------------------	---------------------	---------------------	---------------------	---------------------	---------------------	---------------------	---------------------	---------------------	---------------------	---------------------	---------------------	---------------------	---------------------	---------------------	---------------------	---------------------	---------------------	---------------------	---------------------	---------------------	---------------------	---------------------	---------------------	---------------------	---------------------	---------------------	---------------------	---------------------	---------------------	---------------------	---------------------	---------------------	---------------------	---------------------	---------------------	---------------------	---------------------	---------------------	---------------------	---------------------	---------------------	---------------------	---------------------	---------------------	---------------------	---------------------	---------------------	---------------------	---------------------	---------------------	---------------------	---------------------	---------------------	---------------------	---------------------	---------------------	---------------------	---------------------	---------------------	---------------------	---------------------	---------------------	---------------------	---------------------	---------------------	---------------------	---------------------	---------------------	---------------------	---------------------	---------------------	---------------------	---------------------	---------------------	---------------------	---------------------	---------------------	---------------------	---------------------	---------------------	---------------------	----------------------	----------------------	----------------------	----------------------	----------------------	----------------------	----------------------	----------------------	----------------------	----------------------	----------------------	----------------------	----------------------	----------------------	----------------------	----------------------	----------------------	----------------------	----------------------	----------------------	----------------------	----------------------	----------------------	----------------------	----------------------	----------------------	----------------------	----------------------	----------------------	----------------------	----------------------	----------------------	----------------------	----------------------	----------------------	----------------------	----------------------	----------------------	----------------------	----------------------	----------------------	----------------------	----------------------	----------------------	----------------------	----------------------	----------------------	----------------------	----------------------	----------------------	----------------------	----------------------	----------------------	----------------------	----------------------	----------------------	----------------------	----------------------	----------------------	----------------------	----------------------	----------------------	----------------------	----------------------	----------------------	----------------------	----------------------	----------------------	----------------------	----------------------	----------------------	----------------------	----------------------	----------------------	----------------------	----------------------	----------------------	----------------------	----------------------	----------------------	----------------------	----------------------	----------------------	----------------------	----------------------	----------------------	----------------------	----------------------	----------------------	----------------------	----------------------	----------------------	----------------------	----------------------	----------------------	----------------------	----------------------	----------------------	----------------------	----------------------	----------------------



**OBSERVAÇÕES IMPORTANTES:**

- 1- O FNDÉ disponibiliza as fundações do projeto através do cálculo de blocos sobre estacas. A taxa de resistência do solo utilizada no cálculo é de 2kg/cm<sup>2</sup>, considerando o solo homogêneo. As estacas possuem 3,5 m de comprimento, atendendo a essa resistência. Caso a taxa de resistência do solo seja diferente, o projeto ART deverá ser emitida. Para o recálculo das fundações, disponibilizamos nos endereços eletrônicos abaixo, as cargas nas fundações.
- 2- Estes projetos estão disponíveis no site do FNDÉ
- 3- A profundidade das estacas foi calculada utilizando-se o Método Aoki-Veloso para estacas.
- 4- Observações: caso seja realizada a sondagem do terreno pelo método SP1 para determinação da resistência do solo e análise do perfil geotécnico.

**1 PLANTA DE LOCAÇÃO**  
ESCALA 1/50

**FNDE** Fundação Nacional de Engenharia e Arquitetura

Ministério da Educação

PROJETO PADRÃO - FNDE

PROF. (LARG.)	DATA
FNDE (CARGA)	
MUNICÍPIO (UF)	
PROF. (LARG.)	
RESP. TÉCNICO	
AUTOR DO PROJETO	
3x40	

ESCOLA 12 SALAS DE AULA

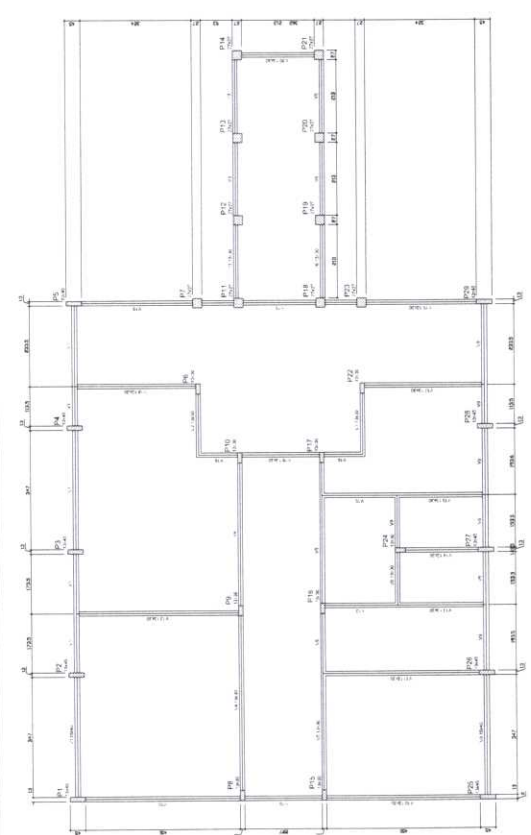
PROJETO DE ESTRUTURA

BLOCO A - ADMINISTRAÇÃO

LOCAÇÃO DAS FUNDAÇÕES

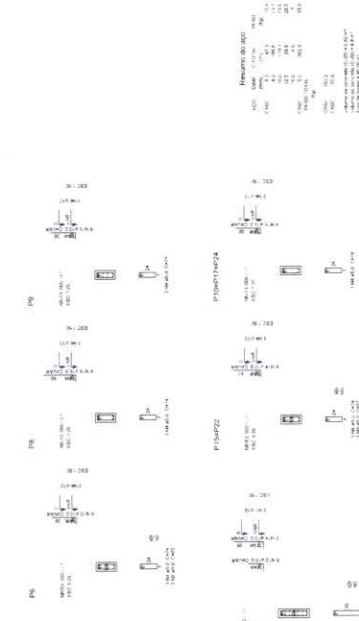
SFN

01/42



Item	Descrição	Quantidade	Unidade
1	Formas para Pavimento	1000	m²
2	Formas para Pilares	100	m²
3	Formas para Blocos	100	m²

1 FORMAS DO PAVIMENTO NÍVEL 0,00  
ESCALA 1:50



2 PILARES NÍVEL 0,00 E BLOCOS DE FUNDAÇÃO  
ESCALA INDICADA

**FADE** Associação Nacional dos Engenheiros de Estruturas

PROJETO PADRÃO - FADE

PROJETO DE ESTRUTURA

ESCALA 1:2 SALAS DE AULA

PROJETO DE ESTRUTURA

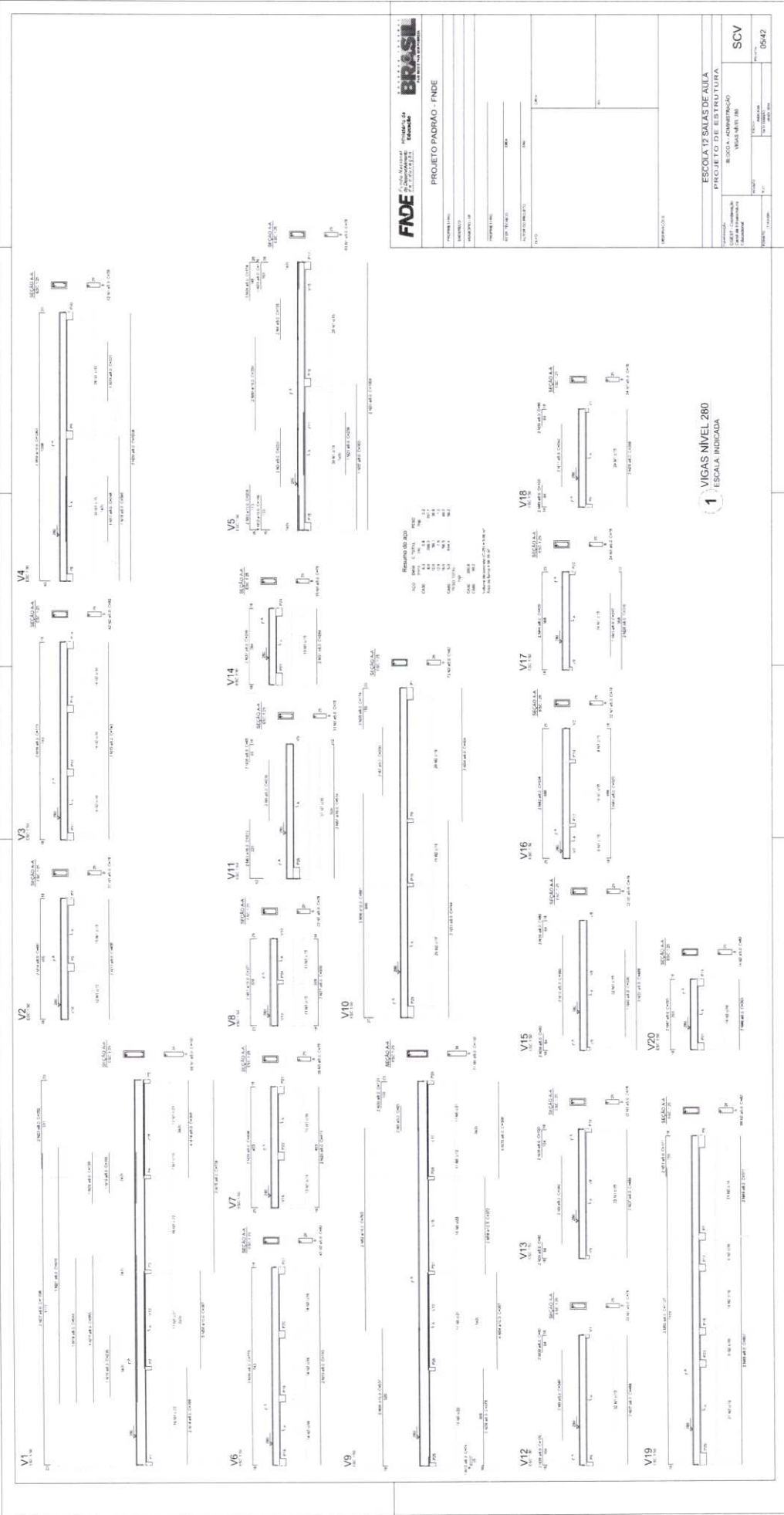
SCF



9







**FADE** FUNDACÃO DE APOIO À PESQUISA DE GRADUADOS DO BRASIL

PROJETO PADRÃO - FINEE

ESCOLA 12 SALAS DE AULA  
PROJETO DE ESTRUTURA

1 VIGAS NIVEL 280  
ESCALA INDICADA

SCV 0542



Handwritten mark resembling a stylized 'P' or '9'.

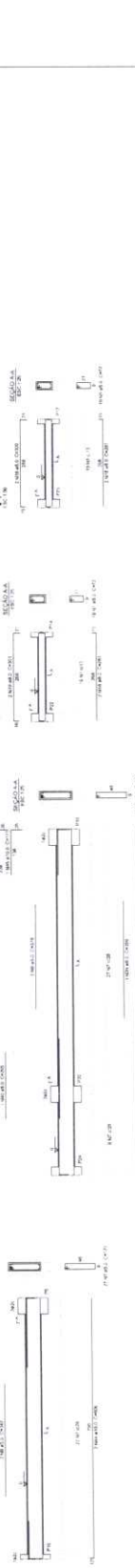
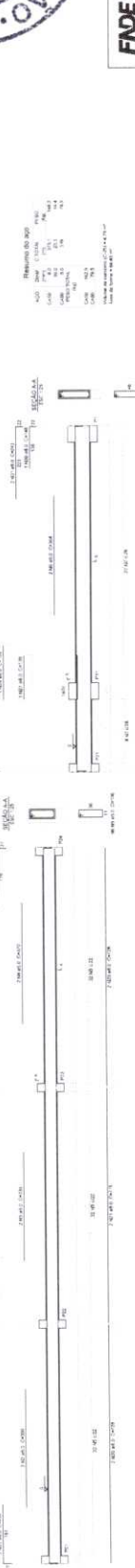
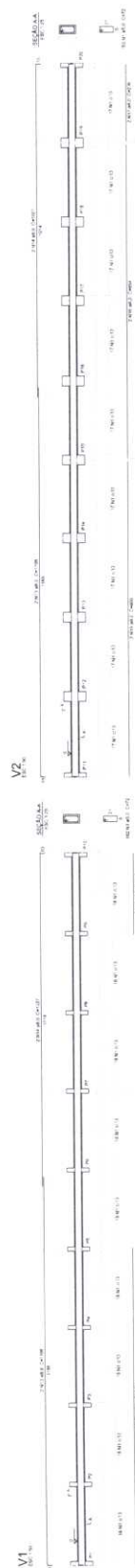












**FADE** FUNDACÃO NACIONAL DE DESENVOLVIMENTO TECNOLÓGICO DO BRASIL

PROJETO PADRÃO - FNDE

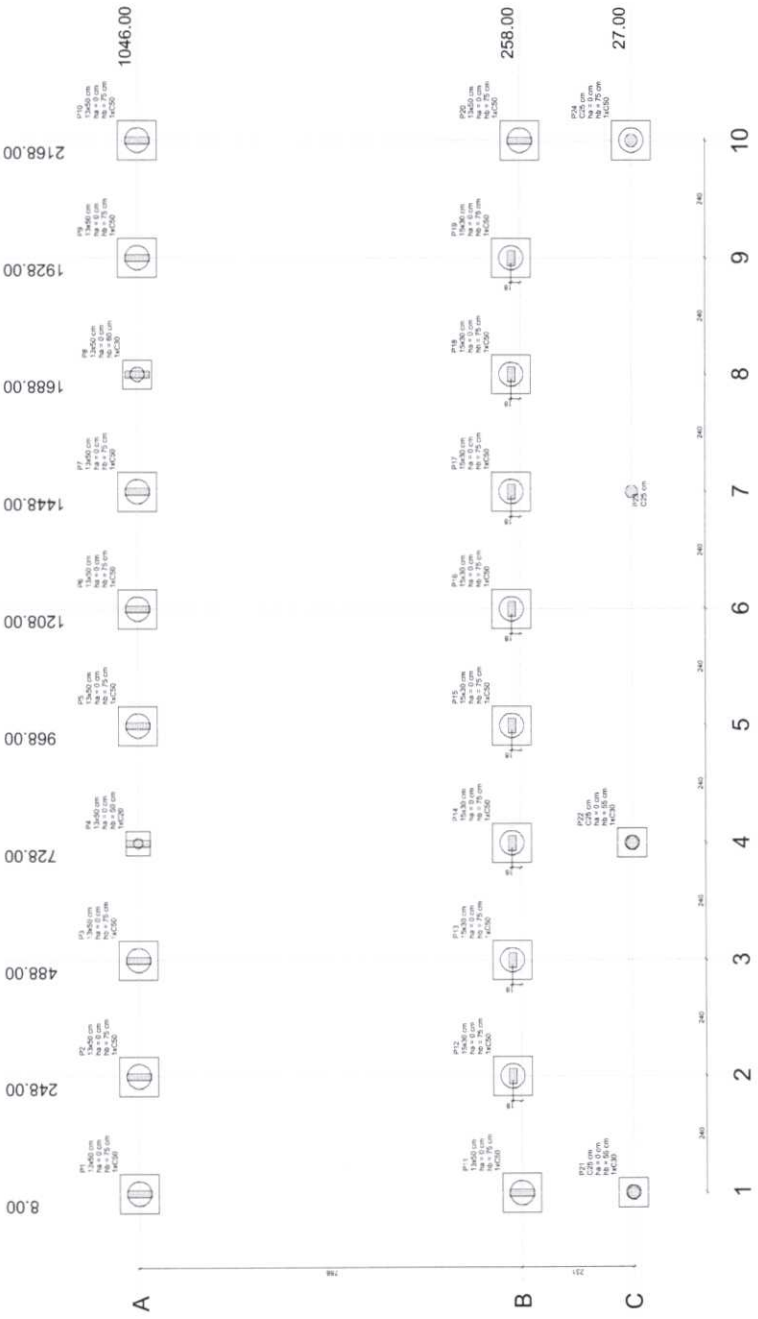
ESCOLA 12 SALAS DE AULA  
PROJETO DE ESTRUTURA

SCV 1042

1 VIGAS NIVEL 000  
ESCALA INDICADA

9





1 PLANTA DE LOCAÇÃO  
ESCALA 1/50



2 BLOCOS DE FUNDAÇÃO  
ESCALA: 1/25

Item	Descrição	Qtd	Valor Unit	Valor Total	Unidade
P1	3-3000	248.00	1046.00	259408.00	m³
P2	3-3000	488.00	1046.00	510448.00	m³
P3	3-3000	488.00	1046.00	510448.00	m³
P4	3-3000	488.00	1046.00	510448.00	m³
P5	3-3000	488.00	1046.00	510448.00	m³
P6	3-3000	488.00	1046.00	510448.00	m³
P7	3-3000	488.00	1046.00	510448.00	m³
P8	3-3000	488.00	1046.00	510448.00	m³
P9	3-3000	488.00	1046.00	510448.00	m³
P10	3-3000	488.00	1046.00	510448.00	m³
P11	3-3000	248.00	1046.00	259408.00	m³
P12	3-3000	248.00	1046.00	259408.00	m³
P13	3-3000	248.00	1046.00	259408.00	m³
P14	3-3000	248.00	1046.00	259408.00	m³
P15	3-3000	248.00	1046.00	259408.00	m³
P16	3-3000	248.00	1046.00	259408.00	m³
P17	3-3000	248.00	1046.00	259408.00	m³
P18	3-3000	248.00	1046.00	259408.00	m³
P19	3-3000	248.00	1046.00	259408.00	m³
P20	3-3000	248.00	1046.00	259408.00	m³
P21	3-3000	248.00	1046.00	259408.00	m³
P22	3-3000	248.00	1046.00	259408.00	m³
P23	3-3000	248.00	1046.00	259408.00	m³
P24	3-3000	248.00	1046.00	259408.00	m³



**FNDE** Fundação Nacional do Desenvolvimento  
Ministério da Educação  
PROJETO PADRÃO - FNDE

PROJETANTE: \_\_\_\_\_  
 INSCRIÇÃO: \_\_\_\_\_  
 ENDEREÇO: \_\_\_\_\_  
 PROJETO: \_\_\_\_\_  
 RESP. TÉCNICO: \_\_\_\_\_  
 AUTOR DO PROJETO: \_\_\_\_\_  
 TÍTULO: \_\_\_\_\_

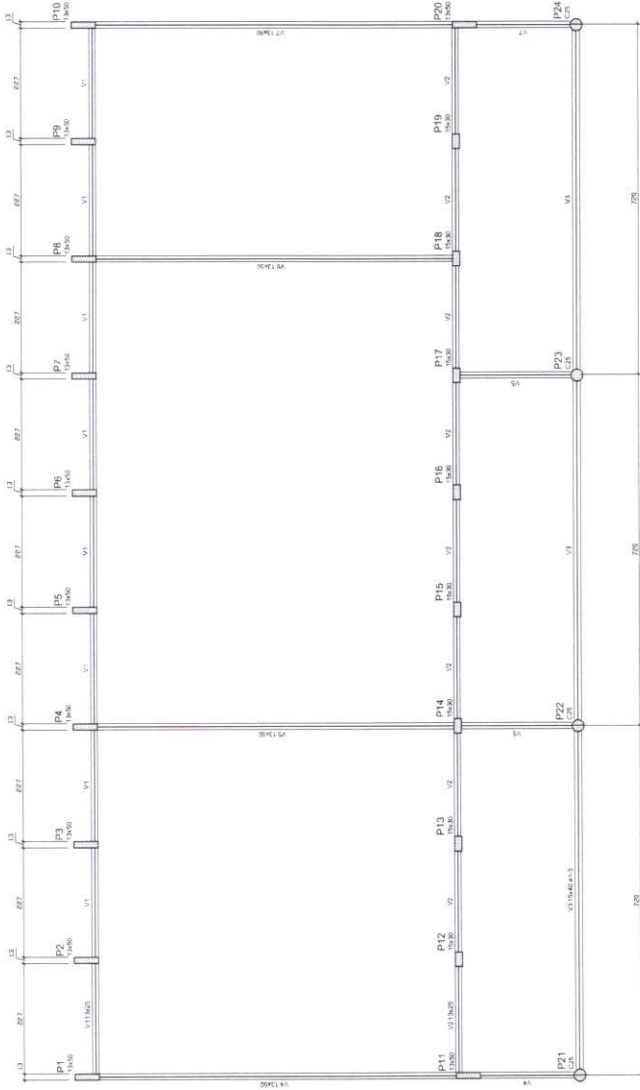
ESCALA: \_\_\_\_\_  
 DATA: \_\_\_\_\_

OBJETIVO: \_\_\_\_\_  
 LOCAL: \_\_\_\_\_  
 DATA: \_\_\_\_\_

ESCOLA 12 SALAS DE AULA  
 PROJETO DE ESTRUTURA

BLOCO C - PINDAÓBICO  
 LOCAL DAS FUNDAÇÕES  
 BLOCOS DE FUNDAÇÃO

SFN 1242



**FNDE** Fundo Nacional de Desenvolvimento da Educação  
 Ministério da Educação  
 PARECER Nº 11/2011

PROJETO PADRÃO - FNDE

PROJETO PADRÃO: \_\_\_\_\_  
 MUNICÍPIO: \_\_\_\_\_  
 PROJETO PADRÃO: \_\_\_\_\_  
 RESP. TÉCNICO: \_\_\_\_\_  
 AUTOR DO PROJETO: \_\_\_\_\_  
 DATA: \_\_\_\_\_

COMISSÃO PERMANENTE LICITAÇÃO  
 Nº \_\_\_\_\_  
 DATA DE EMISSÃO: \_\_\_\_\_

ESCOLA 12 SALAS DE AULA  
 PROJETO DE ESTRUTURA  
 BLOCO C - Pedagógico  
 FORMA NÍVEL 000  
 SCF  
 13/42

1 FORMAS DO PAVIMENTO NÍVEL 000  
 ESCALA 1/50



**FNDE** Fundo Nacional de Desenvolvimento da Educação  
 Ministério da Educação  
 PROJETO PADRÃO - FNDE

PROJETANTE: \_\_\_\_\_  
 ENGENHEIRO: \_\_\_\_\_  
 ARQUITETO: \_\_\_\_\_  
 PROJETADO: \_\_\_\_\_  
 RESP. TÉCNICO: \_\_\_\_\_  
 AUTOR DO PROJETO: \_\_\_\_\_  
 SÍMBOLO: \_\_\_\_\_

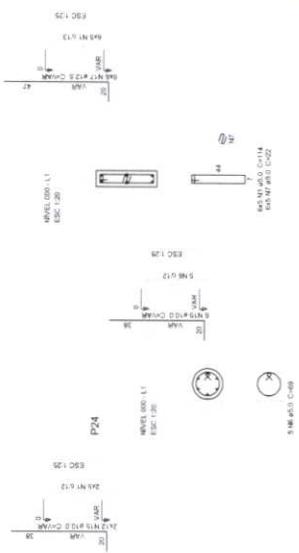
ORGANIZADOR: \_\_\_\_\_

ESCOLA 12 SALAS DE AULA  
 PROJETO DE ESTRUTURA

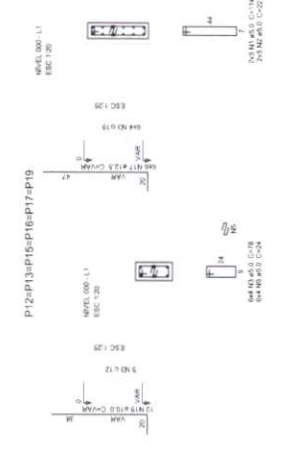
BLOCO C PRINCIPAL  
 PILARES NÍVEL 000  
 BLOCOS DE FUNDAÇÃO

CP  
 14/42

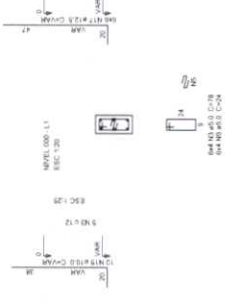
P2=P3=P5=P6=P7=P9



P10=P20



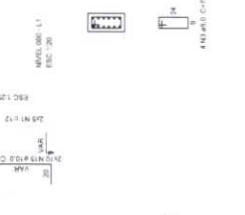
P12=P13=P15=P16=P17=P19



P18



P14

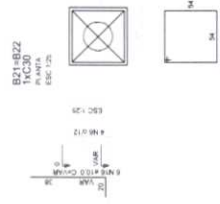
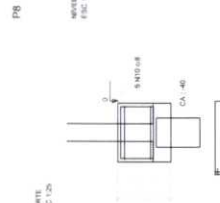
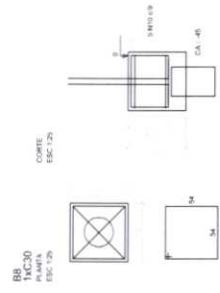


P11=P11

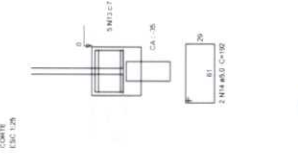


Resumo do aço

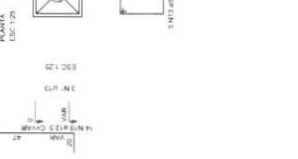
ACO	QTD	C. TOTAL	PESO
CA8	1785	1785	1785
CA10	308	308	308
CA12	128	128	128
CA14	128	128	128
CA16	128	128	128
CA18	128	128	128
CA20	128	128	128
CA22	128	128	128
CA24	128	128	128
CA26	128	128	128
CA28	128	128	128
CA30	128	128	128
CA32	128	128	128
CA34	128	128	128
CA36	128	128	128
CA38	128	128	128
CA40	128	128	128
CA42	128	128	128
CA44	128	128	128
CA46	128	128	128
CA48	128	128	128
CA50	128	128	128
CA52	128	128	128
CA54	128	128	128
CA56	128	128	128
CA58	128	128	128
CA60	128	128	128
CA62	128	128	128
CA64	128	128	128
CA66	128	128	128
CA68	128	128	128
CA70	128	128	128
CA72	128	128	128
CA74	128	128	128
CA76	128	128	128
CA78	128	128	128
CA80	128	128	128
CA82	128	128	128
CA84	128	128	128
CA86	128	128	128
CA88	128	128	128
CA90	128	128	128
CA92	128	128	128
CA94	128	128	128
CA96	128	128	128
CA98	128	128	128
CA100	128	128	128



B4



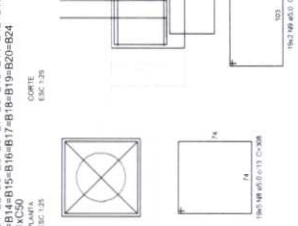
B4



P4



B11-B21-B22-B23-B24-B25-B26-B27-B28-B29-B30-B31-B32-B33-B34-B35-B36-B37-B38-B39-B40-B41-B42-B43-B44-B45-B46-B47-B48-B49-B50-B51-B52-B53-B54-B55-B56-B57-B58-B59-B60-B61-B62-B63-B64-B65-B66-B67-B68-B69-B70-B71-B72-B73-B74-B75-B76-B77-B78-B79-B80-B81-B82-B83-B84-B85-B86-B87-B88-B89-B90-B91-B92-B93-B94-B95-B96-B97-B98-B99-B100



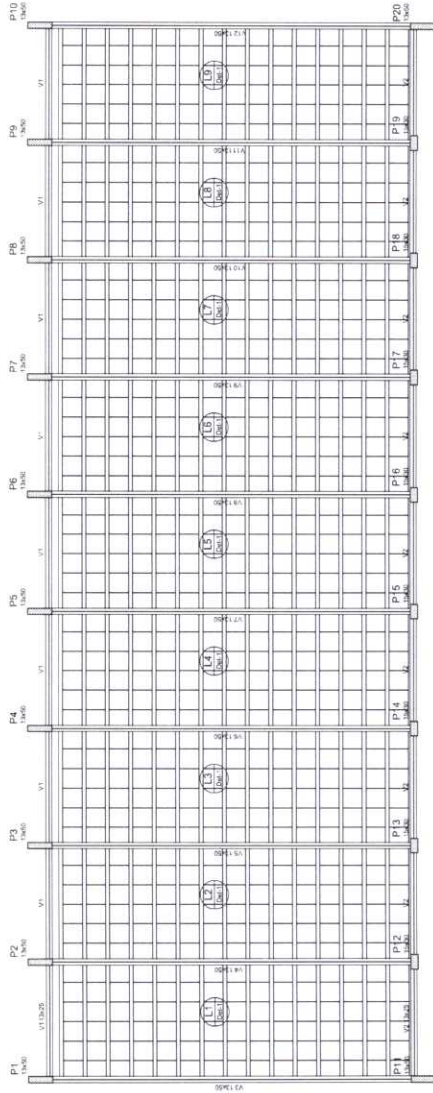
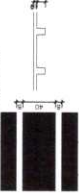
1 PILARES NÍVEL 000 E BLOCOS DE FUNDAÇÃO  
 ESCALA: INDICADA

Descrição	Quantidade	Medida	Valor	Valor Total
Formas	1542	m <sup>2</sup>	1,30	2004,60

Item	Descrição	Quantidade	Valor	Valor Total
1	Formas	1542	1,30	2004,60
2	Formas	1542	1,30	2004,60
3	Formas	1542	1,30	2004,60
4	Formas	1542	1,30	2004,60
5	Formas	1542	1,30	2004,60
6	Formas	1542	1,30	2004,60
7	Formas	1542	1,30	2004,60
8	Formas	1542	1,30	2004,60
9	Formas	1542	1,30	2004,60
10	Formas	1542	1,30	2004,60
11	Formas	1542	1,30	2004,60
12	Formas	1542	1,30	2004,60
13	Formas	1542	1,30	2004,60
14	Formas	1542	1,30	2004,60
15	Formas	1542	1,30	2004,60
16	Formas	1542	1,30	2004,60
17	Formas	1542	1,30	2004,60
18	Formas	1542	1,30	2004,60
19	Formas	1542	1,30	2004,60
20	Formas	1542	1,30	2004,60
21	Formas	1542	1,30	2004,60
22	Formas	1542	1,30	2004,60
23	Formas	1542	1,30	2004,60
24	Formas	1542	1,30	2004,60
25	Formas	1542	1,30	2004,60
26	Formas	1542	1,30	2004,60
27	Formas	1542	1,30	2004,60
28	Formas	1542	1,30	2004,60
29	Formas	1542	1,30	2004,60
30	Formas	1542	1,30	2004,60

Item	Descrição	Quantidade	Valor	Valor Total
1	Formas	1542	1,30	2004,60
2	Formas	1542	1,30	2004,60
3	Formas	1542	1,30	2004,60
4	Formas	1542	1,30	2004,60
5	Formas	1542	1,30	2004,60
6	Formas	1542	1,30	2004,60
7	Formas	1542	1,30	2004,60
8	Formas	1542	1,30	2004,60
9	Formas	1542	1,30	2004,60
10	Formas	1542	1,30	2004,60
11	Formas	1542	1,30	2004,60
12	Formas	1542	1,30	2004,60
13	Formas	1542	1,30	2004,60
14	Formas	1542	1,30	2004,60
15	Formas	1542	1,30	2004,60
16	Formas	1542	1,30	2004,60
17	Formas	1542	1,30	2004,60
18	Formas	1542	1,30	2004,60
19	Formas	1542	1,30	2004,60
20	Formas	1542	1,30	2004,60
21	Formas	1542	1,30	2004,60
22	Formas	1542	1,30	2004,60
23	Formas	1542	1,30	2004,60
24	Formas	1542	1,30	2004,60
25	Formas	1542	1,30	2004,60
26	Formas	1542	1,30	2004,60
27	Formas	1542	1,30	2004,60
28	Formas	1542	1,30	2004,60
29	Formas	1542	1,30	2004,60
30	Formas	1542	1,30	2004,60

Detalhe 1 (esc. 1:30)



P24  
0,25

P23  
0,25

P22  
0,25

P21  
0,25



**FNDE** Fundo Nacional de Desenvolvimento da Educação  
 Ministério da Educação  
 Nº 003/13 PNB PMP

**BRASIL**  
 158.800.1 PNB PMP

PROJETO PADRÃO - FNDE

PROPRIETÁRIO: \_\_\_\_\_  
 ENTREGADOR: \_\_\_\_\_  
 MUNICÍPIO: J.F. \_\_\_\_\_  
 PROPRIETÁRIO: \_\_\_\_\_  
 RESP. TÉCNICO: \_\_\_\_\_ CNR: \_\_\_\_\_  
 AUTOR DO PROJETO: \_\_\_\_\_ DNI: \_\_\_\_\_  
 BOMBA: \_\_\_\_\_

OBSERVAÇÕES: \_\_\_\_\_

ESCOLA 12 SALAS DE AULA  
 PROJETO DE ESTRUTURA

COMUNICADO: \_\_\_\_\_  
 COEST - Coordenador de Engenharia e Estruturas Educacionais: \_\_\_\_\_

FORMAS NIVEL 325

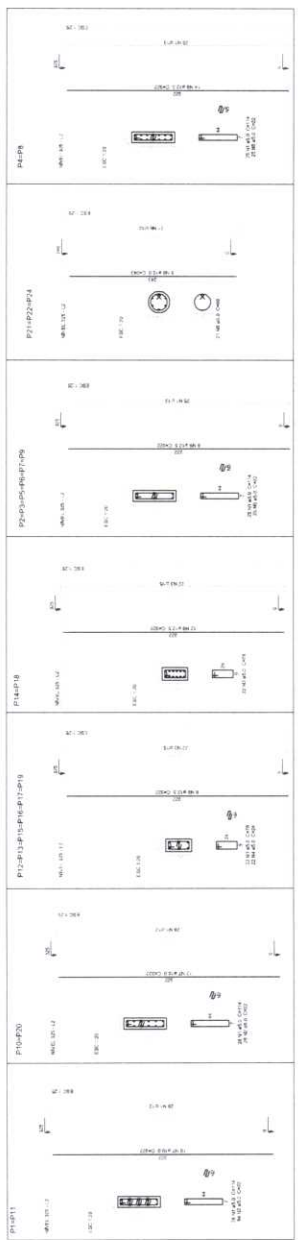
FORMAÇÃO: A1/A1/01/01  
 Nº 01: \_\_\_\_\_  
 Nº 02: \_\_\_\_\_  
 Nº 03: \_\_\_\_\_  
 Nº 04: \_\_\_\_\_  
 Nº 05: \_\_\_\_\_  
 Nº 06: \_\_\_\_\_  
 Nº 07: \_\_\_\_\_  
 Nº 08: \_\_\_\_\_  
 Nº 09: \_\_\_\_\_  
 Nº 10: \_\_\_\_\_  
 Nº 11: \_\_\_\_\_  
 Nº 12: \_\_\_\_\_  
 Nº 13: \_\_\_\_\_  
 Nº 14: \_\_\_\_\_  
 Nº 15: \_\_\_\_\_  
 Nº 16: \_\_\_\_\_  
 Nº 17: \_\_\_\_\_  
 Nº 18: \_\_\_\_\_  
 Nº 19: \_\_\_\_\_  
 Nº 20: \_\_\_\_\_  
 Nº 21: \_\_\_\_\_  
 Nº 22: \_\_\_\_\_  
 Nº 23: \_\_\_\_\_  
 Nº 24: \_\_\_\_\_  
 Nº 25: \_\_\_\_\_  
 Nº 26: \_\_\_\_\_  
 Nº 27: \_\_\_\_\_  
 Nº 28: \_\_\_\_\_  
 Nº 29: \_\_\_\_\_  
 Nº 30: \_\_\_\_\_

SCO 1542

1 FORMAS NIVEL 325  
 ESCALA: INDICADA

Resumo do SCO

ITEM	QTD	UNID	VALOR UNITÁRIO (R\$)	VALOR TOTAL (R\$)
1	1542	m <sup>2</sup>	1,30	2004,60
2	1542	m <sup>2</sup>	1,30	2004,60
3	1542	m <sup>2</sup>	1,30	2004,60
4	1542	m <sup>2</sup>	1,30	2004,60
5	1542	m <sup>2</sup>	1,30	2004,60
6	1542	m <sup>2</sup>	1,30	2004,60
7	1542	m <sup>2</sup>	1,30	2004,60
8	1542	m <sup>2</sup>	1,30	2004,60
9	1542	m <sup>2</sup>	1,30	2004,60
10	1542	m <sup>2</sup>	1,30	2004,60
11	1542	m <sup>2</sup>	1,30	2004,60
12	1542	m <sup>2</sup>	1,30	2004,60
13	1542	m <sup>2</sup>	1,30	2004,60
14	1542	m <sup>2</sup>	1,30	2004,60
15	1542	m <sup>2</sup>	1,30	2004,60
16	1542	m <sup>2</sup>	1,30	2004,60
17	1542	m <sup>2</sup>	1,30	2004,60
18	1542	m <sup>2</sup>	1,30	2004,60
19	1542	m <sup>2</sup>	1,30	2004,60
20	1542	m <sup>2</sup>	1,30	2004,60
21	1542	m <sup>2</sup>	1,30	2004,60
22	1542	m <sup>2</sup>	1,30	2004,60
23	1542	m <sup>2</sup>	1,30	2004,60
24	1542	m <sup>2</sup>	1,30	2004,60
25	1542	m <sup>2</sup>	1,30	2004,60
26	1542	m <sup>2</sup>	1,30	2004,60
27	1542	m <sup>2</sup>	1,30	2004,60
28	1542	m <sup>2</sup>	1,30	2004,60
29	1542	m <sup>2</sup>	1,30	2004,60
30	1542	m <sup>2</sup>	1,30	2004,60

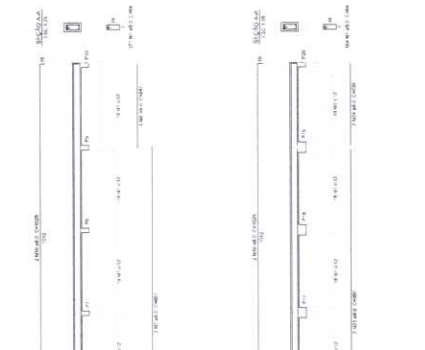
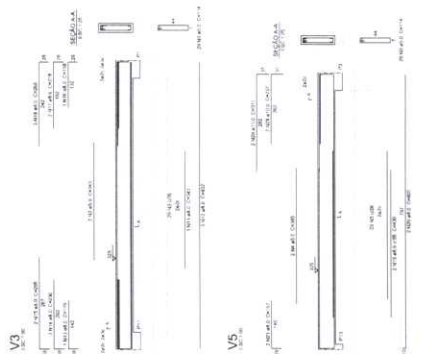
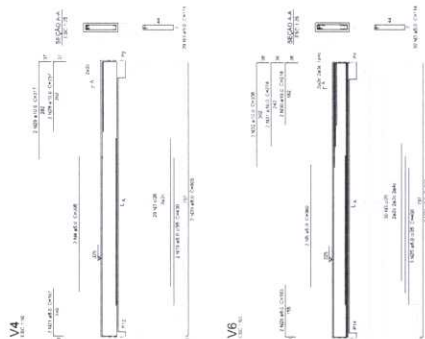


2 PILARES NIVEL 325  
 SEM ESCALA









**FADE** Agência Nacional de Defesa do Patrimônio Histórico, Arqueológico, Artístico e Cultural

**BRASIL**

PROJETO PADRÃO - FNDE

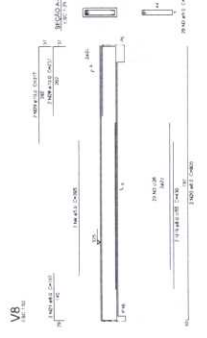
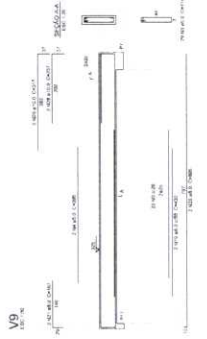
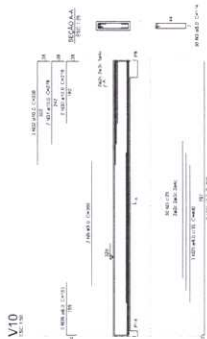
PROJETO Nº: \_\_\_\_\_  
 ANEXO Nº: \_\_\_\_\_  
 FOLHA Nº: \_\_\_\_\_  
 Nº DE FOLHAS: \_\_\_\_\_  
 Nº DE VIGAS: \_\_\_\_\_  
 Nº DE COLUNAS: \_\_\_\_\_

ESCOLA 12 SALAS DE AULA  
 PROJETO DE ESTRUTURA

BLOCO: RESUMO DO  
 USUÁRIO: GONCALVES  
 DATA: 15/08/2011

SCV

11/42



Resumo do Projeto

USUÁRIO: GONCALVES  
 DATA: 15/08/2011  
 Nº DE FOLHAS: 11/42  
 Nº DE VIGAS: 12  
 Nº DE COLUNAS: 1

1 VIGAS NIVEL 325  
 ESCALA INDICADA

9











**FADE** FUNDACÃO NACIONAL DE DESENVOLVIMENTO EDUCACIONAL

BRASIL

PROJETO PADRÃO - FNDE

PROJETO Nº: \_\_\_\_\_  
 LOCAL: \_\_\_\_\_  
 DATA: \_\_\_\_\_  
 CATEGORIA: \_\_\_\_\_  
 Nº de Cadastro: \_\_\_\_\_

ESCOLA 12 SALAS DE AULA

PROJETO DE ESTRUTURA

REQUERENTE: \_\_\_\_\_

PROJETO Nº: \_\_\_\_\_

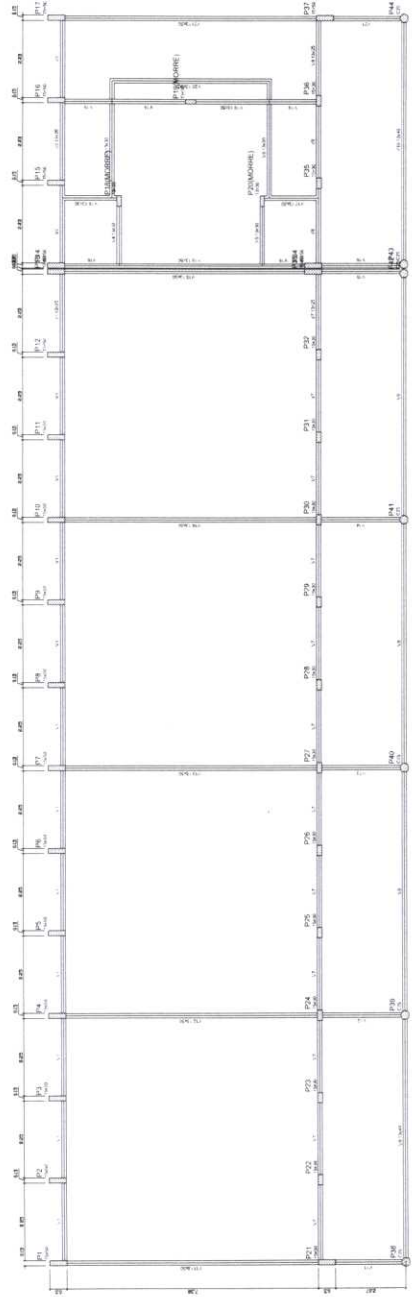
DATA: \_\_\_\_\_

PROJETO Nº: \_\_\_\_\_

DATA: \_\_\_\_\_

SCF

25/42



1 FORMAS DO PAVIMENTO NÍVEL 000  
 ESCALA 1/50

Item	Descrição	Quantidade	Valor Unitário	Valor Total
1	Forma de concreto para piso	100,00	10,00	1.000,00
2	Forma de concreto para parede	200,00	15,00	3.000,00
3	Forma de concreto para laje	500,00	20,00	10.000,00
4	Forma de concreto para pilar	100,00	30,00	3.000,00
5	Forma de concreto para escada	50,00	40,00	2.000,00
6	Forma de concreto para rampa	20,00	50,00	1.000,00
7	Forma de concreto para fundação	10,00	100,00	1.000,00
8	Forma de concreto para estrutura	1.000,00	10,00	10.000,00
9	Forma de concreto para cobertura	500,00	20,00	10.000,00
10	Forma de concreto para base	100,00	10,00	1.000,00
11	Forma de concreto para muro	100,00	15,00	1.500,00
12	Forma de concreto para gradeamento	50,00	20,00	1.000,00
13	Forma de concreto para estrutura	1.000,00	10,00	10.000,00
14	Forma de concreto para estrutura	1.000,00	10,00	10.000,00
15	Forma de concreto para estrutura	1.000,00	10,00	10.000,00
16	Forma de concreto para estrutura	1.000,00	10,00	10.000,00
17	Forma de concreto para estrutura	1.000,00	10,00	10.000,00
18	Forma de concreto para estrutura	1.000,00	10,00	10.000,00
19	Forma de concreto para estrutura	1.000,00	10,00	10.000,00
20	Forma de concreto para estrutura	1.000,00	10,00	10.000,00
21	Forma de concreto para estrutura	1.000,00	10,00	10.000,00
22	Forma de concreto para estrutura	1.000,00	10,00	10.000,00
23	Forma de concreto para estrutura	1.000,00	10,00	10.000,00
24	Forma de concreto para estrutura	1.000,00	10,00	10.000,00
25	Forma de concreto para estrutura	1.000,00	10,00	10.000,00
26	Forma de concreto para estrutura	1.000,00	10,00	10.000,00
27	Forma de concreto para estrutura	1.000,00	10,00	10.000,00
28	Forma de concreto para estrutura	1.000,00	10,00	10.000,00
29	Forma de concreto para estrutura	1.000,00	10,00	10.000,00
30	Forma de concreto para estrutura	1.000,00	10,00	10.000,00
31	Forma de concreto para estrutura	1.000,00	10,00	10.000,00
32	Forma de concreto para estrutura	1.000,00	10,00	10.000,00
33	Forma de concreto para estrutura	1.000,00	10,00	10.000,00
34	Forma de concreto para estrutura	1.000,00	10,00	10.000,00
35	Forma de concreto para estrutura	1.000,00	10,00	10.000,00
36	Forma de concreto para estrutura	1.000,00	10,00	10.000,00
37	Forma de concreto para estrutura	1.000,00	10,00	10.000,00
38	Forma de concreto para estrutura	1.000,00	10,00	10.000,00
39	Forma de concreto para estrutura	1.000,00	10,00	10.000,00
40	Forma de concreto para estrutura	1.000,00	10,00	10.000,00
41	Forma de concreto para estrutura	1.000,00	10,00	10.000,00
42	Forma de concreto para estrutura	1.000,00	10,00	10.000,00
43	Forma de concreto para estrutura	1.000,00	10,00	10.000,00
44	Forma de concreto para estrutura	1.000,00	10,00	10.000,00
45	Forma de concreto para estrutura	1.000,00	10,00	10.000,00
46	Forma de concreto para estrutura	1.000,00	10,00	10.000,00
47	Forma de concreto para estrutura	1.000,00	10,00	10.000,00
48	Forma de concreto para estrutura	1.000,00	10,00	10.000,00
49	Forma de concreto para estrutura	1.000,00	10,00	10.000,00
50	Forma de concreto para estrutura	1.000,00	10,00	10.000,00

✓







**FNDE** Fundação Nacional do Desenvolvimento  
**BRASIL** República Federativa do Brasil  
 Ministério da Educação

PROJETO PADRÃO - FNDE

UNIDADE: \_\_\_\_\_  
 ENDEREÇO: \_\_\_\_\_  
 CEP: \_\_\_\_\_

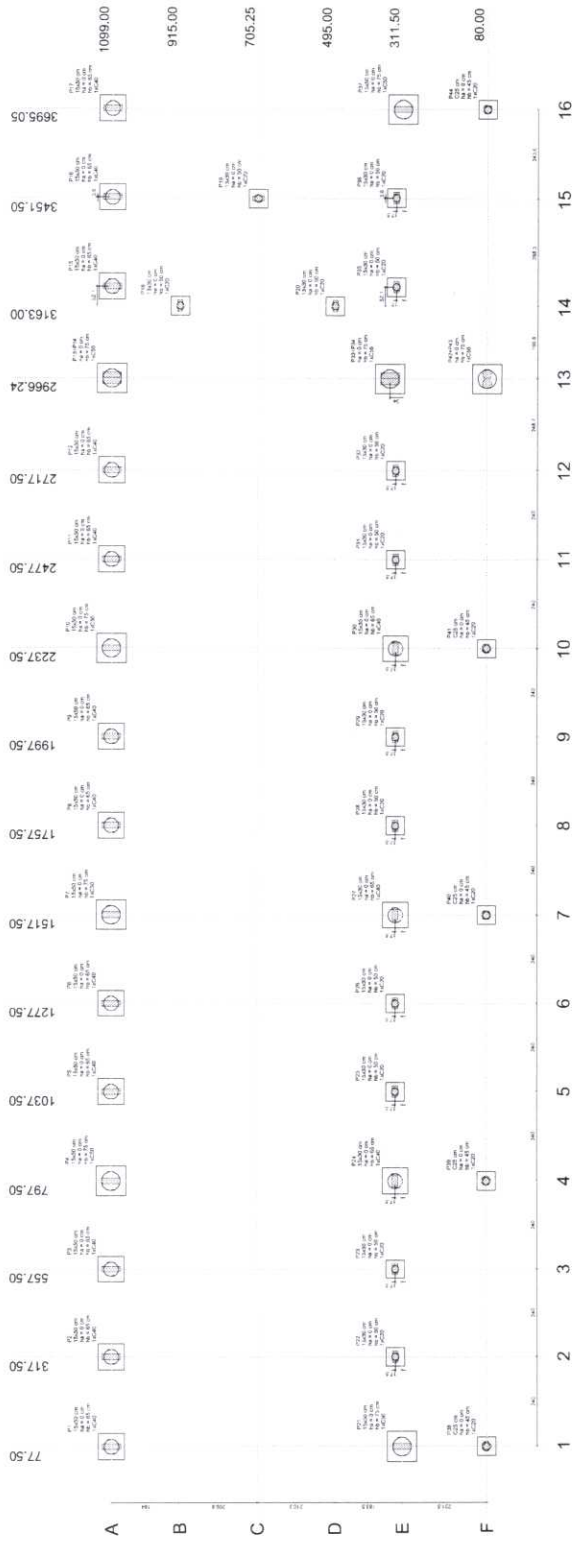
PROJETO: \_\_\_\_\_  
 TIPO: \_\_\_\_\_  
 DATA DE INSCRIÇÃO: \_\_\_\_\_  
 Nº DE INSCRIÇÃO: \_\_\_\_\_

ESCALA: \_\_\_\_\_

ESCALA 12 SALAS DE AULA  
 PROJETO DE ESTRUTURA

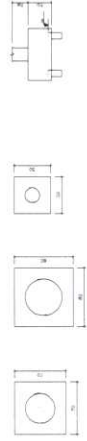
UNIDADE: \_\_\_\_\_  
 LOCAL: \_\_\_\_\_  
 Nº DE INSCRIÇÃO: \_\_\_\_\_  
 Nº DE PROJETO: \_\_\_\_\_

SFN 24.42



1 PLANTA DE LOCAÇÃO  
 ESCALA 1/50

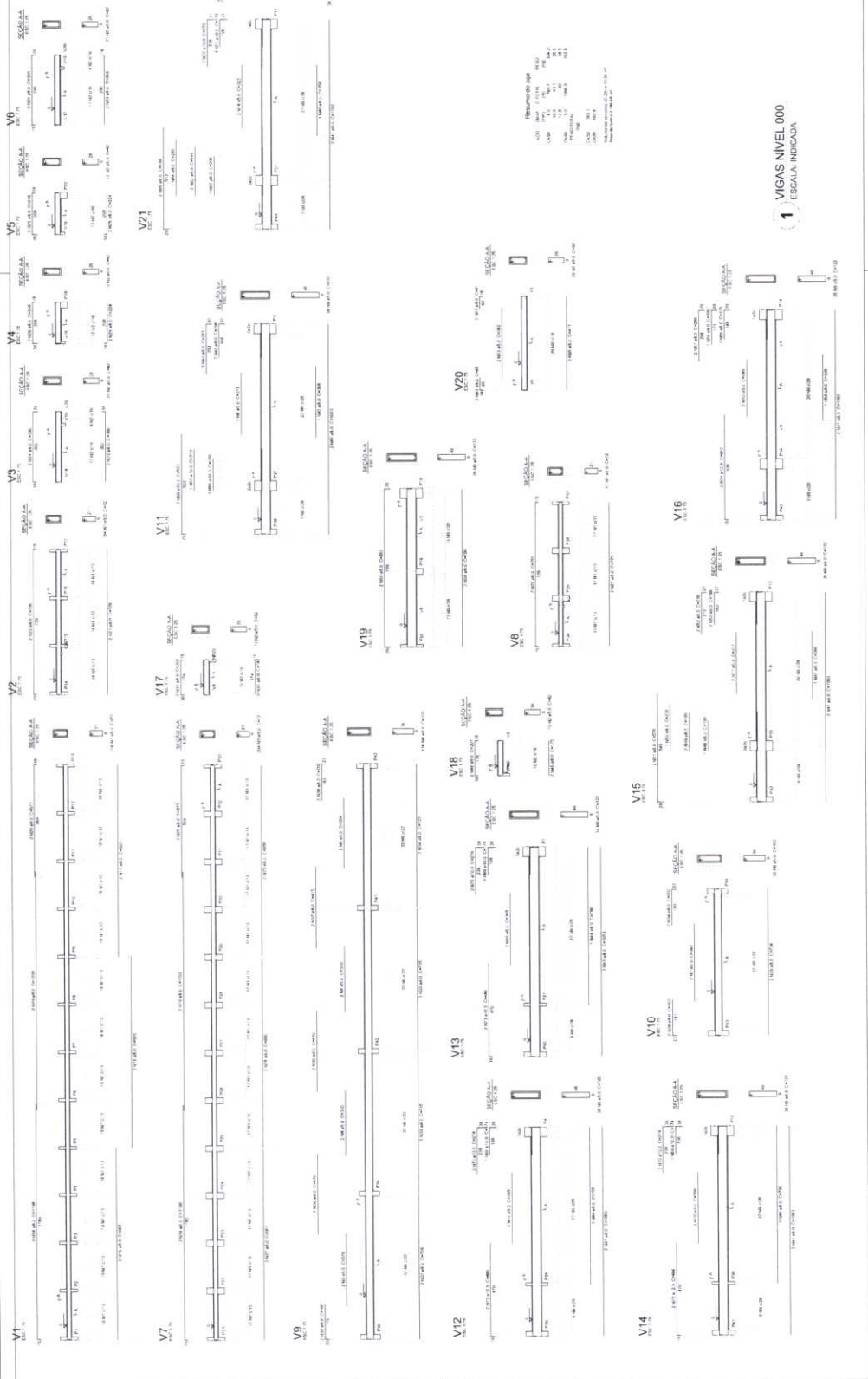
Item	Qtd	Valor Unit	Valor Total
1	1	80,00	80,00
2	1	311,50	311,50
3	1	485,00	485,00
4	1	705,25	705,25
5	1	915,00	915,00
6	1	1089,00	1089,00
7	1	3695,05	3695,05
8	1	3451,50	3451,50
9	1	3163,00	3163,00
10	1	2966,24	2966,24
11	1	2717,50	2717,50
12	1	2477,50	2477,50
13	1	2237,50	2237,50
14	1	1997,50	1997,50
15	1	1757,50	1757,50
16	1	1517,50	1517,50
17	1	1277,50	1277,50
18	1	1037,50	1037,50
19	1	797,50	797,50
20	1	557,50	557,50
21	1	317,50	317,50
22	1	77,50	77,50



2 BLOCOS DE FUNDAÇÃO  
 ESCALA: 1/25







**FADE** Fundação Nacional de Assistência ao Idoso  
**BRASI** BRASILEIRO DE REABILITAÇÃO E SERVIÇOS  
 PROJETO PADRÃO - FINE

PROJETO DE ESTRUTURA  
 ESCOLA 12 SALAS DE AULA

MEMBRADO: \_\_\_\_\_  
 ARQUITETO: \_\_\_\_\_  
 ENGENHEIRO: \_\_\_\_\_  
 PROJETISTA: \_\_\_\_\_  
 DATA: \_\_\_\_\_

ESCALA: 1/20

REVISÃO: \_\_\_\_\_

PROJETO DE ESTRUTURA  
 ESCOLA 12 SALAS DE AULA  
 VIGAS NÍVEL 000

PROJETO: \_\_\_\_\_  
 DATA: \_\_\_\_\_  
 Nº: 29042

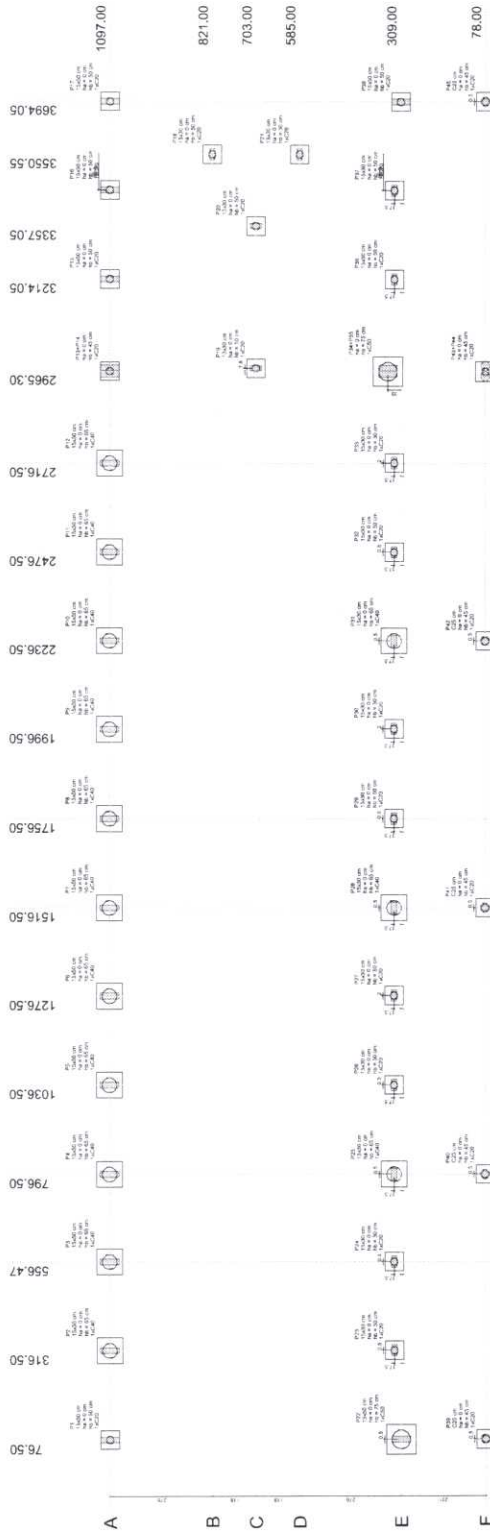
Resumo do aço

ACI	100	100
CAI	100	100
CAII	100	100
CAIII	100	100
CAIV	100	100
CAV	100	100
CAVI	100	100
CAVII	100	100
CAVIII	100	100
CAIX	100	100
CAXI	100	100
CA XII	100	100
CA XIII	100	100
CA XIV	100	100
CA XV	100	100
CA XVI	100	100
CA XVII	100	100
CA XVIII	100	100
CA XIX	100	100
CA XX	100	100
CA XXI	100	100
CA XXII	100	100
CA XXIII	100	100
CA XXIV	100	100
CA XXV	100	100
CA XXVI	100	100
CA XXVII	100	100
CA XXVIII	100	100
CA XXIX	100	100
CA XXX	100	100

1 VIGAS NÍVEL 000  
 ESCALA: INDICADA

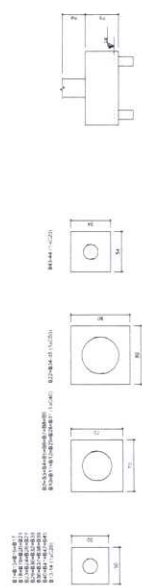






1 PLANTA DE LOCAÇÃO  
ESCALA 1:50

Nº	Descrição	Quantidade	Custo Unitário		Custo Total	
			Valor	Porcentagem	Valor	Porcentagem
01	...	...	...	...	...	...
02	...	...	...	...	...	...
03	...	...	...	...	...	...
04	...	...	...	...	...	...
05	...	...	...	...	...	...
06	...	...	...	...	...	...
07	...	...	...	...	...	...
08	...	...	...	...	...	...
09	...	...	...	...	...	...
10	...	...	...	...	...	...
11	...	...	...	...	...	...
12	...	...	...	...	...	...
13	...	...	...	...	...	...
14	...	...	...	...	...	...
15	...	...	...	...	...	...
16	...	...	...	...	...	...
17	...	...	...	...	...	...
TOTAL						



2 BLOCOS DE FUNDAÇÃO  
ESCALA 1:25

**FNDE** Fundo Nacional de Desenvolvimento da Educação  
Ministério da Educação  
SECRETARIA DE EDUCAÇÃO BÁSICA

PROJETO PADRÃO - FNDE

UNIDADES: ESCOLA 12 SAÍDAS DE AULA

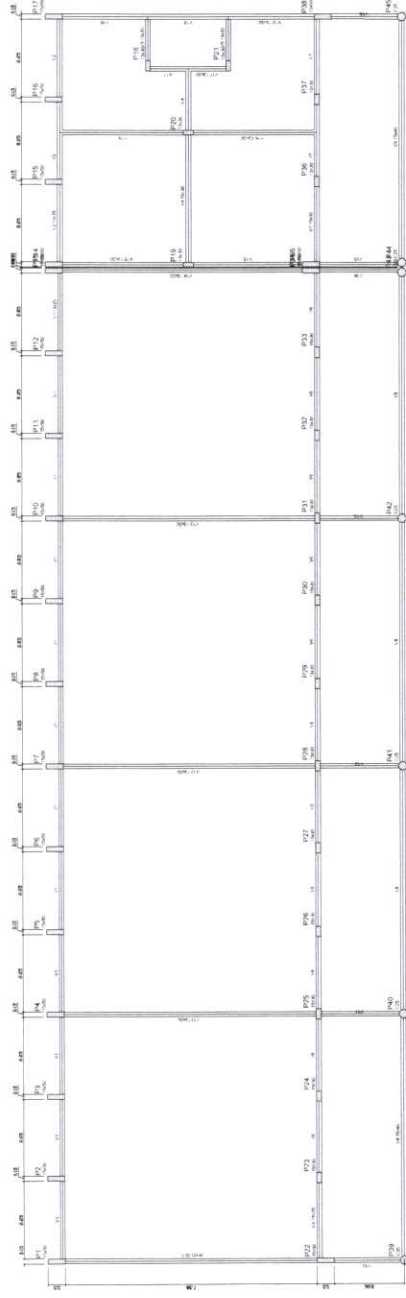
PROJETO DE ESTRUTURA

LOCALIZAÇÃO: BLOCOS DE FUNDAÇÃO

SFN 30142



Item	Descrição	Quantidade	Valor Unitário	Valor Total
1	...	...	...	...
2	...	...	...	...
3	...	...	...	...
4	...	...	...	...
5	...	...	...	...
6	...	...	...	...
7	...	...	...	...
8	...	...	...	...
9	...	...	...	...
10	...	...	...	...
11	...	...	...	...
12	...	...	...	...
13	...	...	...	...
14	...	...	...	...
15	...	...	...	...
16	...	...	...	...
17	...	...	...	...
18	...	...	...	...
19	...	...	...	...
20	...	...	...	...
21	...	...	...	...
22	...	...	...	...
23	...	...	...	...
24	...	...	...	...
25	...	...	...	...
26	...	...	...	...
27	...	...	...	...
28	...	...	...	...
29	...	...	...	...
30	...	...	...	...
31	...	...	...	...
32	...	...	...	...
33	...	...	...	...
34	...	...	...	...
35	...	...	...	...
36	...	...	...	...
37	...	...	...	...
38	...	...	...	...
39	...	...	...	...
40	...	...	...	...
41	...	...	...	...
42	...	...	...	...
43	...	...	...	...
44	...	...	...	...
45	...	...	...	...
46	...	...	...	...
47	...	...	...	...
48	...	...	...	...
49	...	...	...	...
50	...	...	...	...
51	...	...	...	...
52	...	...	...	...
53	...	...	...	...
54	...	...	...	...
55	...	...	...	...
56	...	...	...	...
57	...	...	...	...
58	...	...	...	...
59	...	...	...	...
60	...	...	...	...
61	...	...	...	...
62	...	...	...	...
63	...	...	...	...
64	...	...	...	...
65	...	...	...	...
66	...	...	...	...
67	...	...	...	...
68	...	...	...	...
69	...	...	...	...
70	...	...	...	...
71	...	...	...	...
72	...	...	...	...
73	...	...	...	...
74	...	...	...	...
75	...	...	...	...
76	...	...	...	...
77	...	...	...	...
78	...	...	...	...
79	...	...	...	...
80	...	...	...	...
81	...	...	...	...
82	...	...	...	...
83	...	...	...	...
84	...	...	...	...
85	...	...	...	...
86	...	...	...	...
87	...	...	...	...
88	...	...	...	...
89	...	...	...	...
90	...	...	...	...
91	...	...	...	...
92	...	...	...	...
93	...	...	...	...
94	...	...	...	...
95	...	...	...	...
96	...	...	...	...
97	...	...	...	...
98	...	...	...	...
99	...	...	...	...
100	...	...	...	...



1 FORMAS DO PAVIMENTO NÍVEL 000  
ESCALA 1/50

**FNDE** FUNDO NACIONAL DE DESENVOLVIMENTO EDUCACIONAL  
BRASIL

PROJETO PADRÃO - FNDE

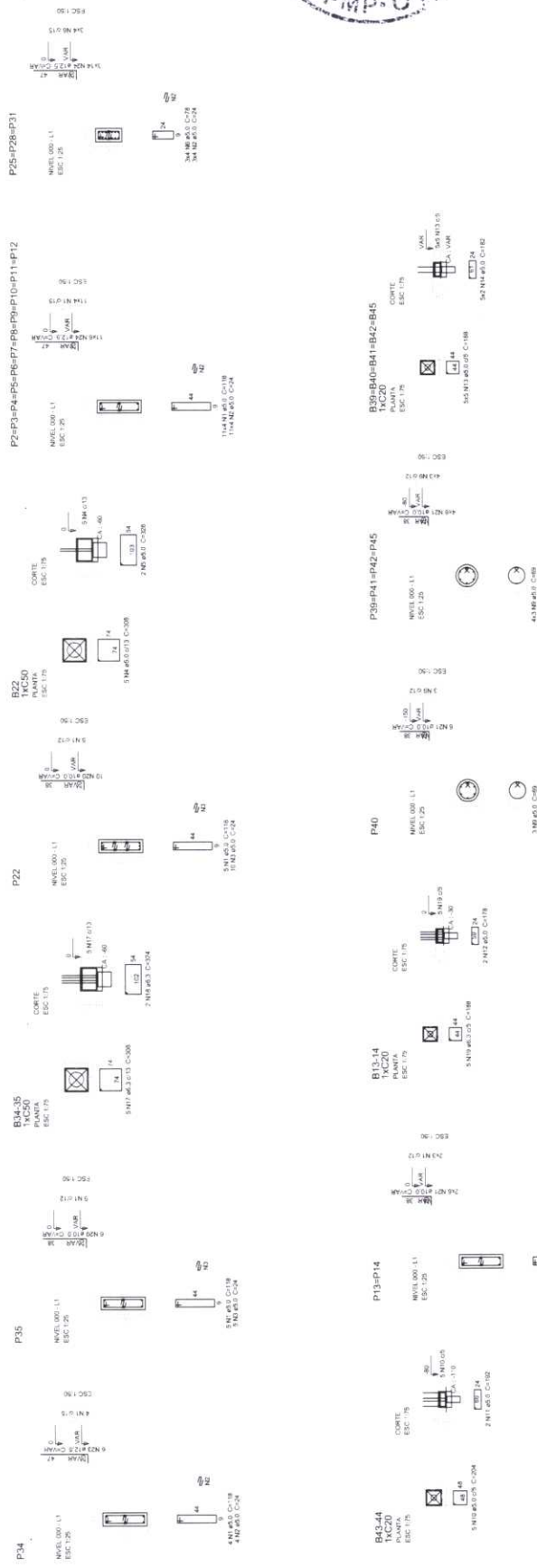
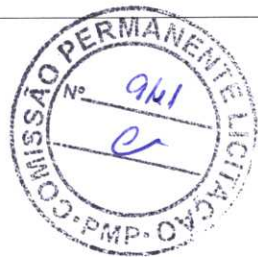
ESCOLA 12 SALAS DE AULA  
PROJETO DE ESTRUTURA

LOGOTipo: Comunidade  
Comunidade: ...  
FORMAS NÍVEL 000

SCF

3142

9



**FNDE** Fundo Nacional de Desenvolvimento Educacional

**BRASIL** Ministério da Educação

**PROJETO PADRÃO - FNDE**

PROPRIETÁRIO: \_\_\_\_\_

FUNDECO: \_\_\_\_\_

MUNICÍPIO UF: \_\_\_\_\_

PROFETA: \_\_\_\_\_

RESP. TÉCNICO: \_\_\_\_\_

OUTRO PROJETO: \_\_\_\_\_

OUTRO: \_\_\_\_\_

DATA: \_\_\_\_\_

DESCRIÇÃO: \_\_\_\_\_

ESCALA: 1:100

PROJETO DE ESTRUTURA

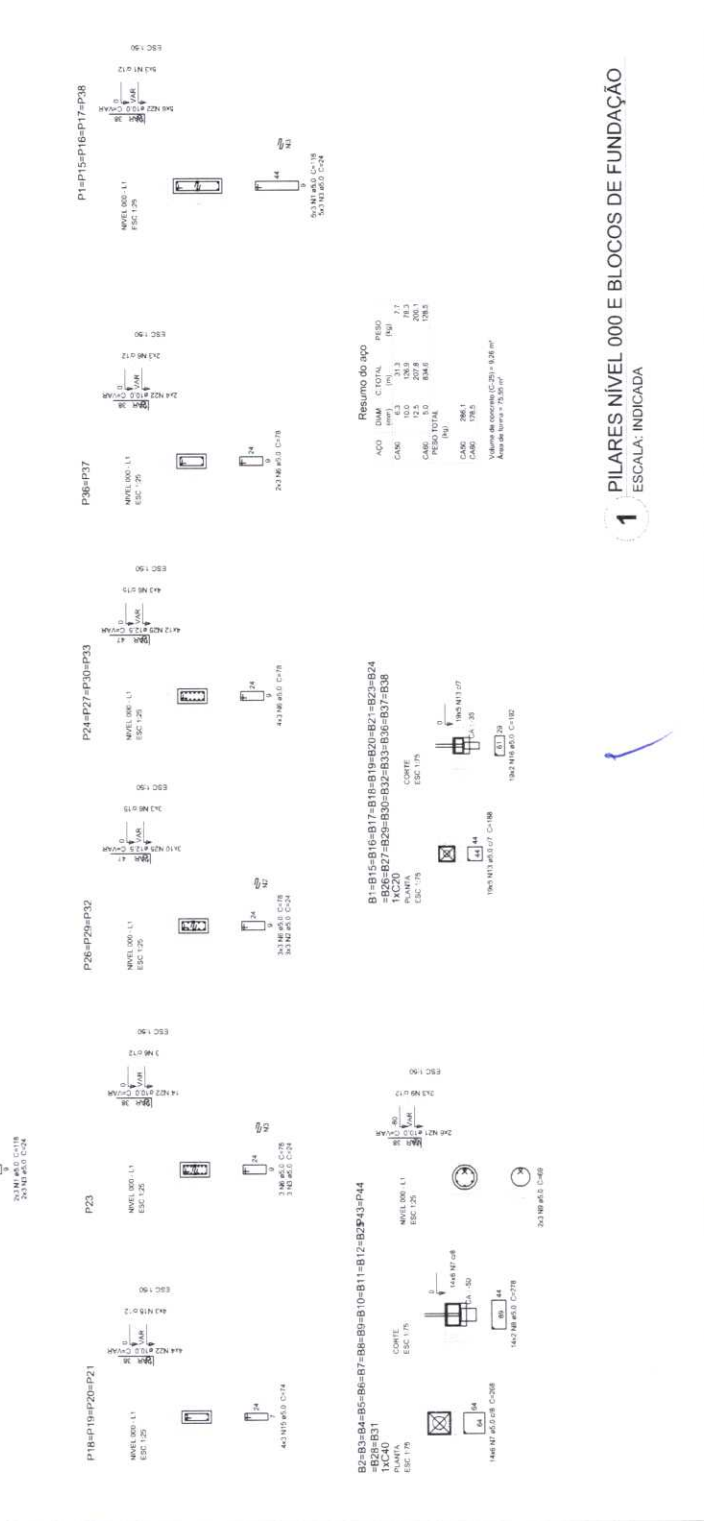
BLOCO F. PEDAGÓGICO

PILARES NIVEL 000

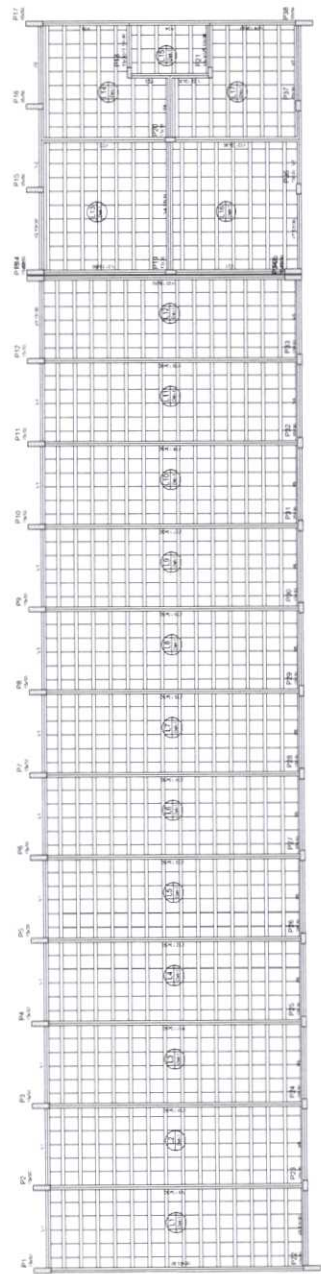
BLOCOS DE FUNDAÇÃO

SCP

32/42

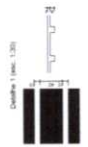




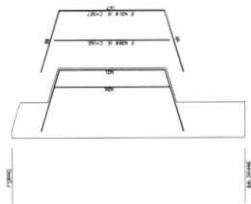


Item	Descrição	Quantidade	Valor Unitário	Valor Total
1	Formas para concreto	100,00	100,00	10.000,00
2	Armadura para concreto	50,00	50,00	2.500,00
3	Formas para ferro	20,00	20,00	400,00
4	Armadura para ferro	10,00	10,00	100,00

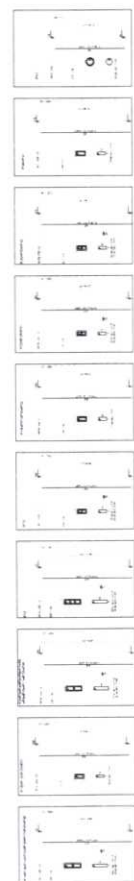
Item	Descrição	Quantidade	Valor Unitário	Valor Total
5	Formas para concreto	100,00	100,00	10.000,00
6	Armadura para concreto	50,00	50,00	2.500,00
7	Formas para ferro	20,00	20,00	400,00
8	Armadura para ferro	10,00	10,00	100,00



1 FORMAS NIVEL 325  
ESCALA 1/50



3 DETALHE FERROS ADICIONAIS - P1 A P17  
SEM ESCALA



2 PILARES NIVEL 325  
SEM ESCALA

Resumo do B.O.  
 100,00 m³ de concreto  
 50,00 m³ de ferro  
 20,00 m³ de formas para concreto  
 10,00 m³ de formas para ferro  
 100,00 m³ de formas para ferro  
 50,00 m³ de ferro  
 20,00 m³ de formas para concreto  
 10,00 m³ de formas para ferro

**FADE** Fundação de Amparo à Pesquisa do Estado do Paraná  
**BR/SEI** Banco de Seleção e Registro Especial de Inscritos

PROJETO PADRÃO - FNDE

PROJETO: ESCOLA 12 SALAS DE AULA  
 PROJETO DE ESTRUTURA

COPIA: Comprovação de Inscrição  
 Nº de Inscrição: 33442

9



**FNDE** FUNDO NACIONAL DE DESENVOLVIMENTO EDUCACIONAL

**BRASIL**

PROJETO PADRÃO - FNDE

ESCOLA 12 SALAS DE AULA  
PROJETO DE ESTRUTURA

SCV 3442

