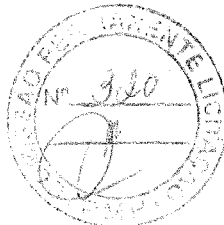
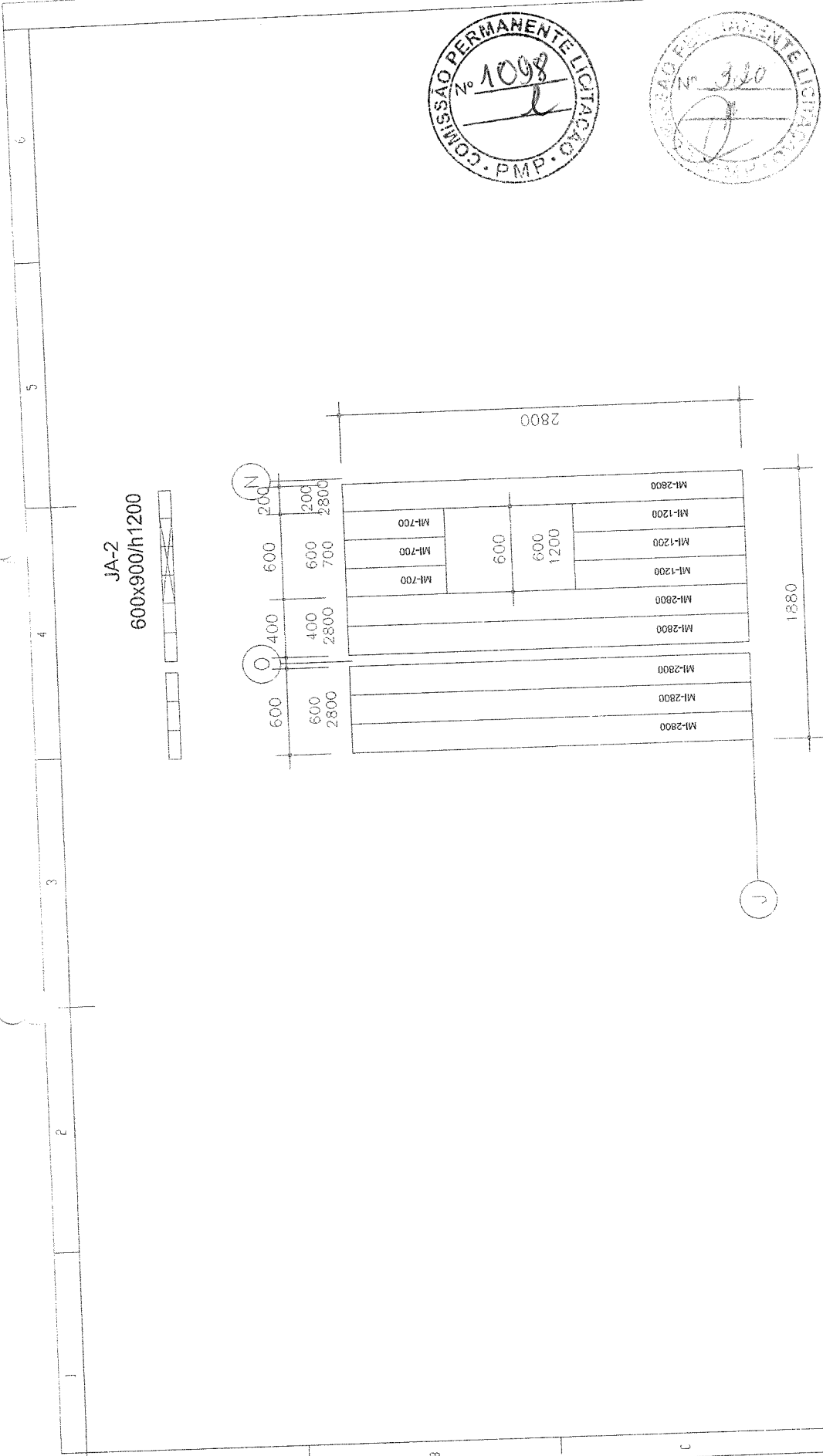
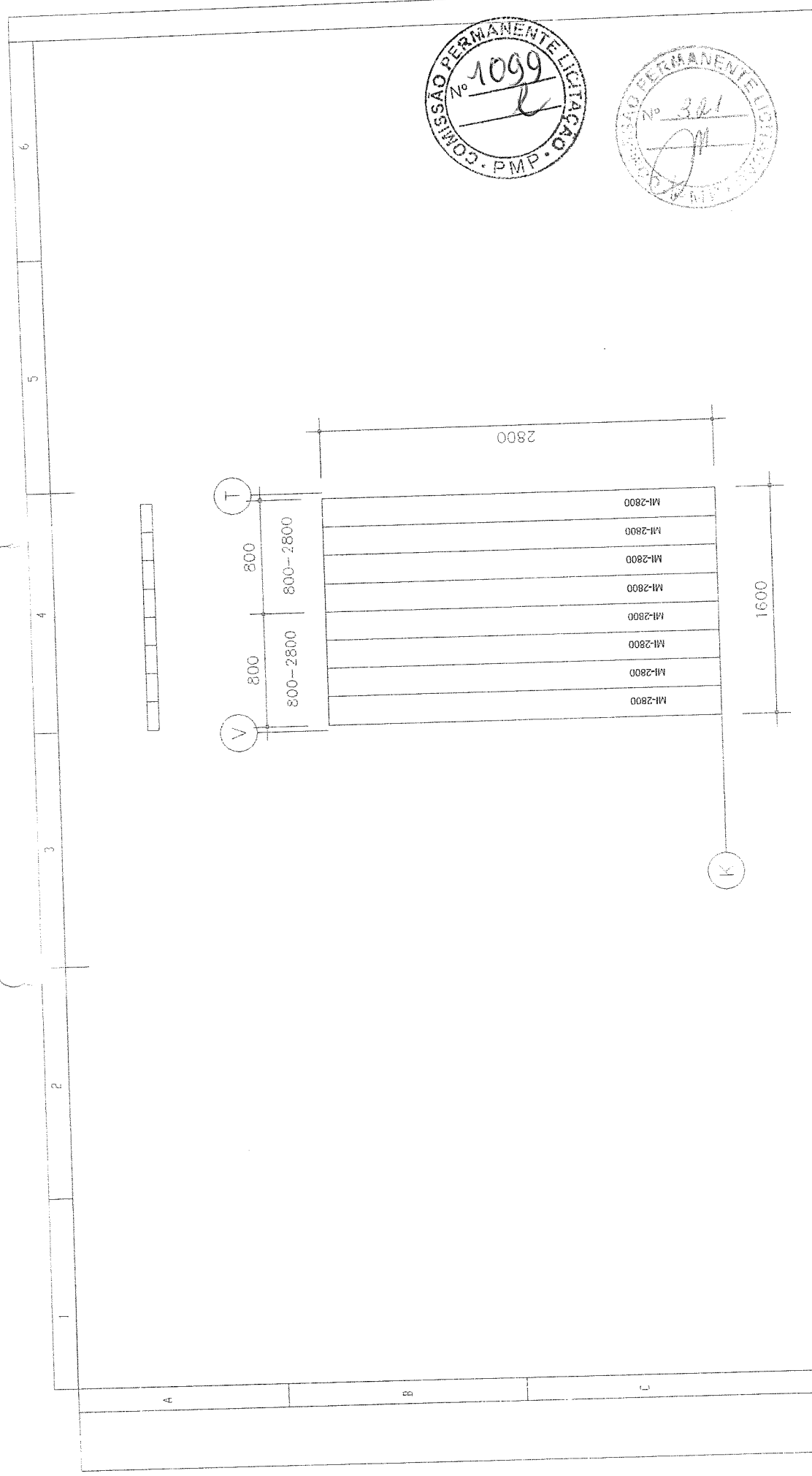


EMPRESA		Global housing International	
PROJETISTA		Jefferson Zimmer	22/05/13
DATA			
POR		Jefferson Zimmer	
REV.	DATA	DESCRÇÃO	
001	22/05/13	Revisado	Jefferson Zimmer
002	09/08/13	Revisado	Jefferson Zimmer
003	18/09/13	Revisado	Jefferson Zimmer
004	04/12/13	Revisado	Jefferson Zimmer
005	12/08/14	Revisado	Jefferson Zimmer
FUNDO NACIONAL DE DESENVOLVIMENTO DA EDUCAÇÃO FNDE Ministério da Educação GOVERNO FEDERAL PAÍS RICO E PAÍS SEM POBREZA			
OBRA		Escola Tipo B	
DETALHE		Bloco E Parede I	
PROJEÇÃO		FRANCHA	
		83/101	



EMPRESA		Global housing International	
PROJETISTA		Jefferson Zimmer	
DATA		22/05/13	
OBRA		Escola Tipo B	
DETALHE		Bloco E Parede J	
PROJEÇÃO		PRANCHA	
		84/101	
GOVERNO FEDERAL Ministério da Educação FNDE Fundo Nacional de Desenvolvimento da Educação			
PAÍS RICO E PAÍS SEM POBREZA			



V	800	800	800	800	800	800	800	T
	800-2800	800-2800	800-2800	800-2800	800-2800	800-2800	800-2800	
	MI-2800	MI-2800	MI-2800	MI-2800	MI-2800	MI-2800	MI-2800	

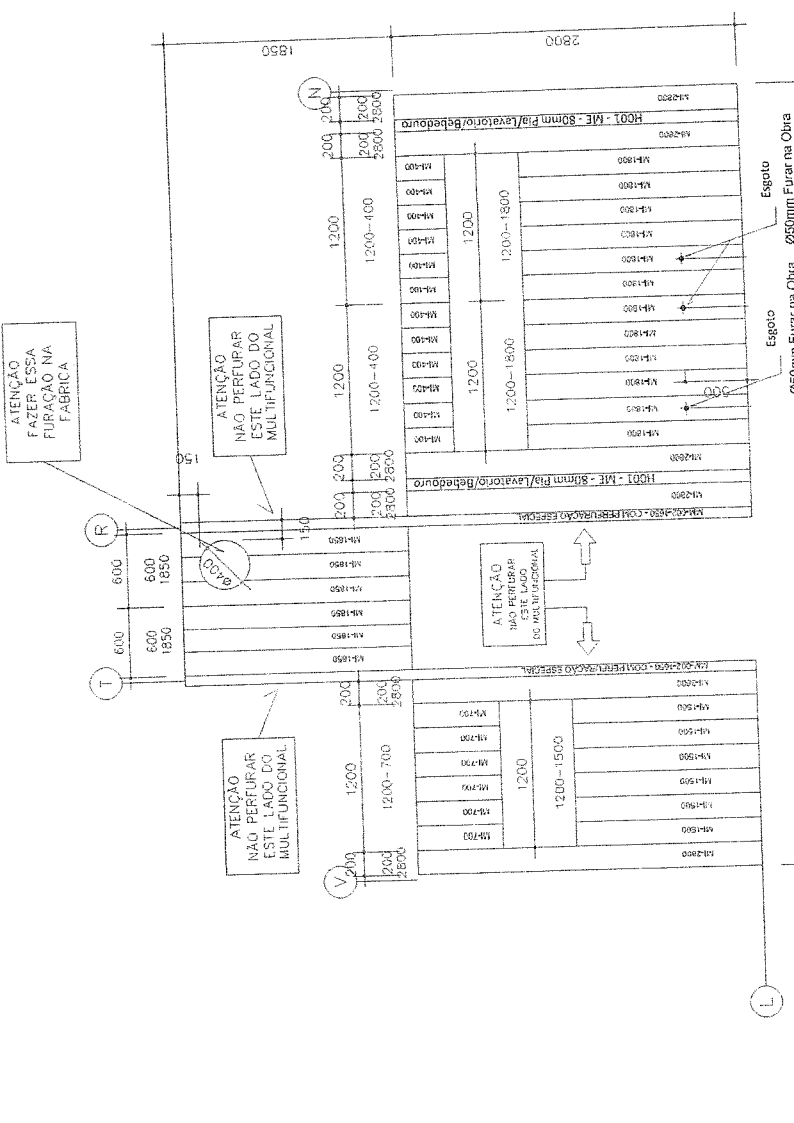
REV. DATA 001 22/05/13 002 06/09/13 003 18/09/13 004 04/12/13 005 12/09/14		DESCRIÇÃO Revisado Revisado Revisado Revisado Revisado		POR Jefferson Zimmer Jefferson Zimmer Jefferson Zimmer Jefferson Zimmer Jefferson Zimmer		PROJETISTA Jefferson Zimmer DATA 22/05/13		EMPRESA Global housing International OBRA Escola Tipo B DETALHE	
GOVERNO FEDERAL FADE Fundo Nacional de Desenvolvimento da Educação Ministério da Educação								PROJEÇÃO PRANCHA 85/101	



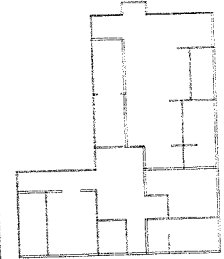
6
5
4
3
2

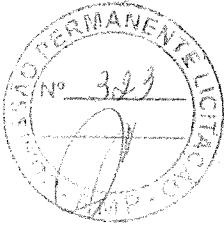
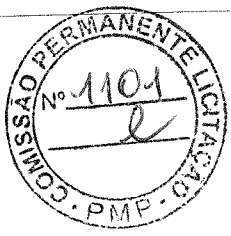
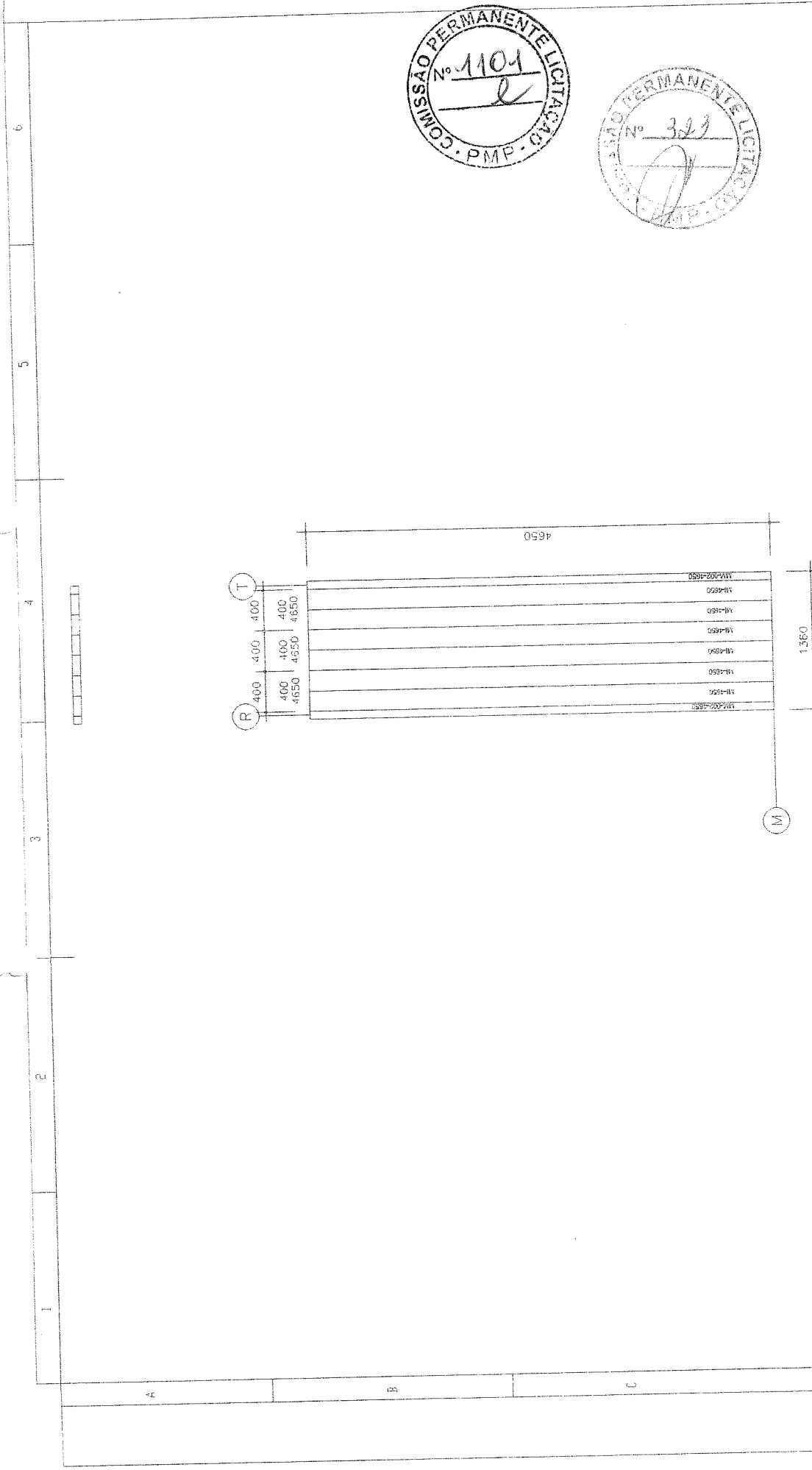
JA-5
2400x600/11800

JA-3
1200x600/11500

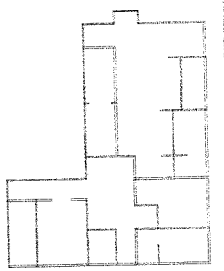


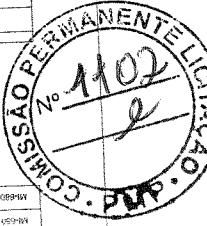
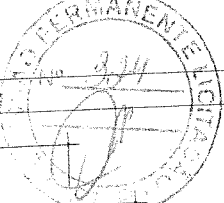
EMPRESA Global housing international		PROJETISTA Jefferson Zimmer		DATA 22/05/13	
OBRA Escola Tipo B		DETALHE			
Bloco E Parede L		PRANCHA 86/101			
<p>GOVERNO FEDERAL</p> <p>Ministério da Educação</p> <p>Fundo Nacional de Desenvolvimento da Educação</p> <p>FNDE</p> <p>PAÍS RICO E PAÍS SEM POBREZA</p>					
REV.	DATA	DESCRIÇÃO	POR	PROJETISTA	DATA
001	22/05/13	Revisado	Jefferson Zimmer	Jefferson Zimmer	22/05/13
002	05/08/13	Revisado	Jefferson Zimmer	Jefferson Zimmer	
003	18/09/13	Revisado	Jefferson Zimmer	Jefferson Zimmer	
004	04/12/13	Revisado	Jefferson Zimmer	Jefferson Zimmer	
005	12/08/14	Revisado	Jefferson Zimmer	Jefferson Zimmer	





EMPRESA		Global housing International	
OBRA		Escola Tipo B	
DETALHE		Bloco E Parede M	
PROJEÇÃO		PRANCHETA	
PRANCHETA		87/101	
PROJETISTA	Jefferson Zimmer	EMPRESA	Global housing International
DATA	22/05/13	OBRA	Escola Tipo B
<p>GOVERNO FEDERAL</p> <p>Fundo Nacional de Desenvolvimento da Educação</p> <p>Ministério da Educação</p> <p>PAIS RICO E PAIS SEM POBREZA</p>			
REV.	DATA	DESCRIÇÃO	POR
001	22/05/13	Revisado	Jefferson Zimmer
002	06/08/13	Revisado	Jefferson Zimmer
003	18/09/13	Revisado	Jefferson Zimmer
004	04/12/13	Revisado	Jefferson Zimmer
005	12/08/14	Revisado	Jefferson Zimmer





REV.	DATA	DESCRIÇÃO	POR	PROJETISTA	EMPRESA
001	22/05/13	Revisado	Jefferson Zimmer	Jefferson Zimmer	Global housing International
002	06/09/13	Revisado	Jefferson Zimmer	Jefferson Zimmer	Global housing International
003	18/09/13	Revisado	Jefferson Zimmer	Jefferson Zimmer	Global housing International
004	04/12/13	Revisado	Jefferson Zimmer	Jefferson Zimmer	Global housing International
005	12/08/14	Revisado	Jefferson Zimmer	Jefferson Zimmer	Global housing International

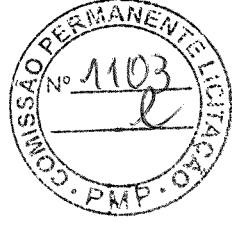
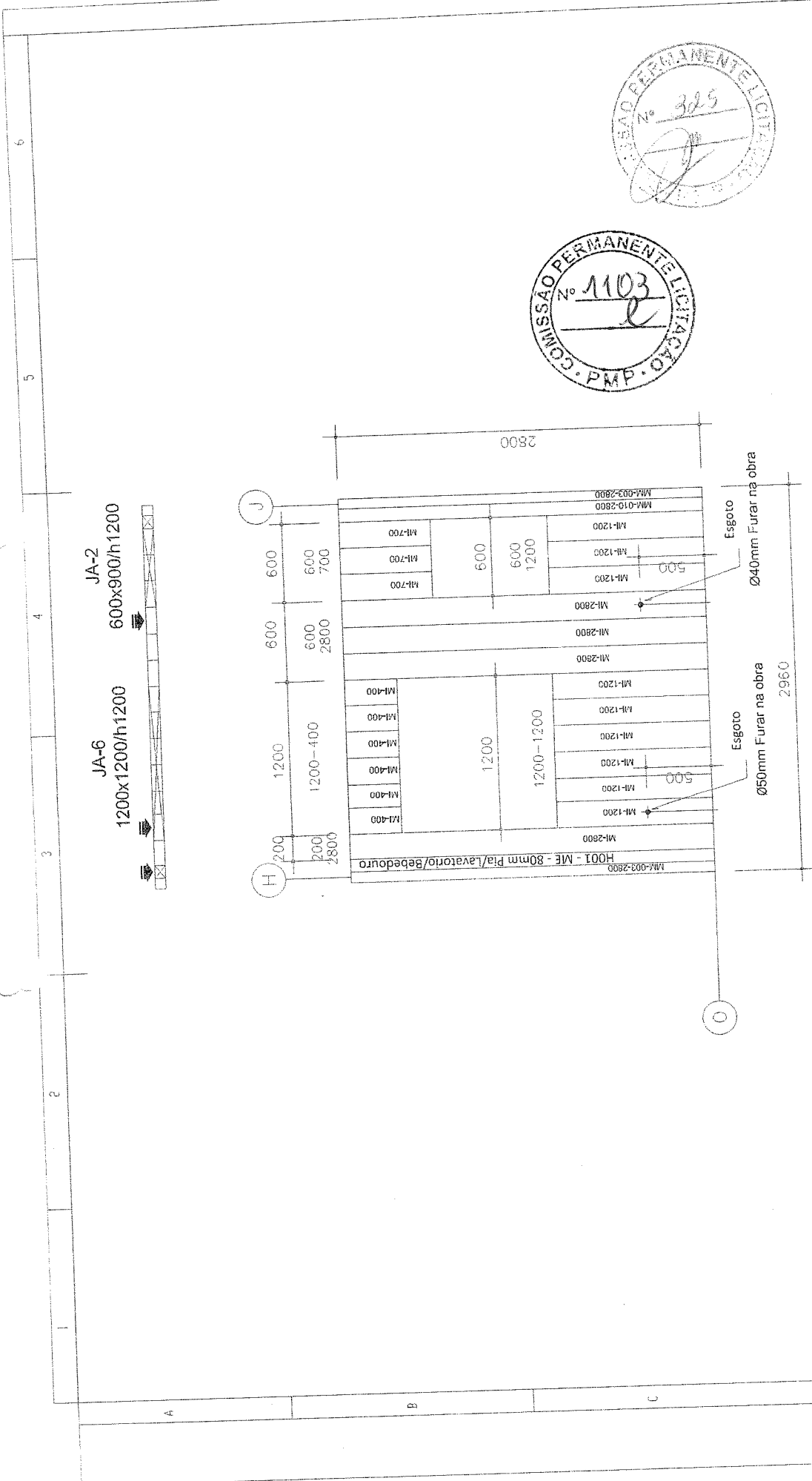
OBRA	Escola Tipo B
DETALHE	Bloco E Parede N
PROJEÇÃO	PRANCHA 88/101

FNDE
 Fundo Nacional
 de Desenvolvimento
 da Educação

Ministério da
 Educação

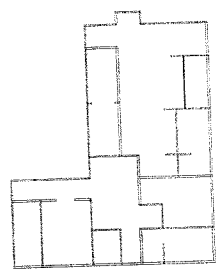
GOVERNO FEDERAL

PAÍS RICO E PAÍS SEM POBREZA



EMPRESA	Global housing International
PROJETISTA	Jefferson Zimmer
DATA	22/05/13
OBRA	Escola Tipo B
DETALHE	Bloco E Parede O
PRANCHA	89/101

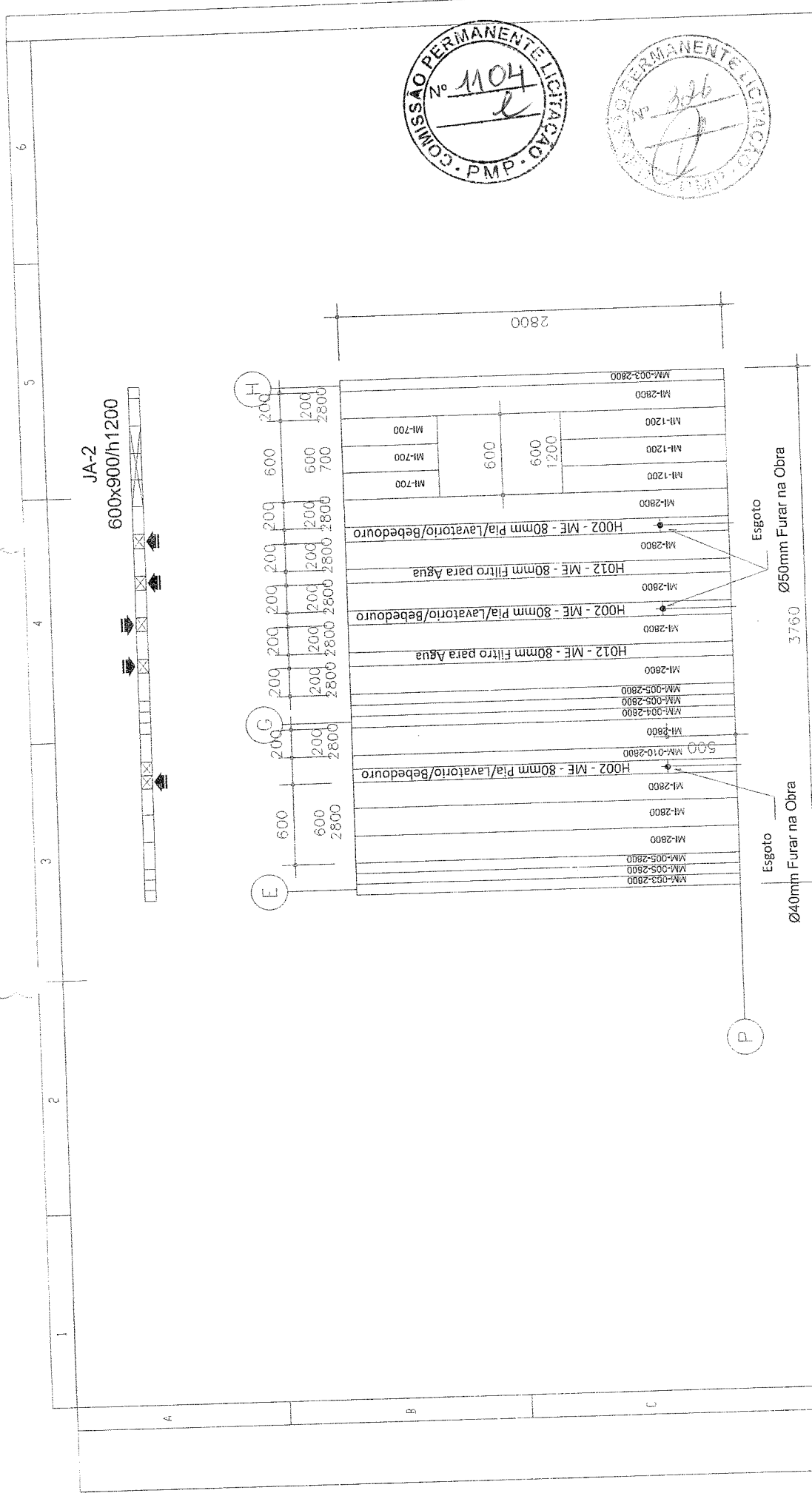
REV.	DATA	DESCRIÇÃO	POR
001	22/05/13	Revisado	Jefferson Zimmer
002	06/09/13	Revisado	Jefferson Zimmer
003	18/09/13	Revisado	Jefferson Zimmer
004	04/12/13	Revisado	Jefferson Zimmer
005	12/08/14	Revisado	Jefferson Zimmer



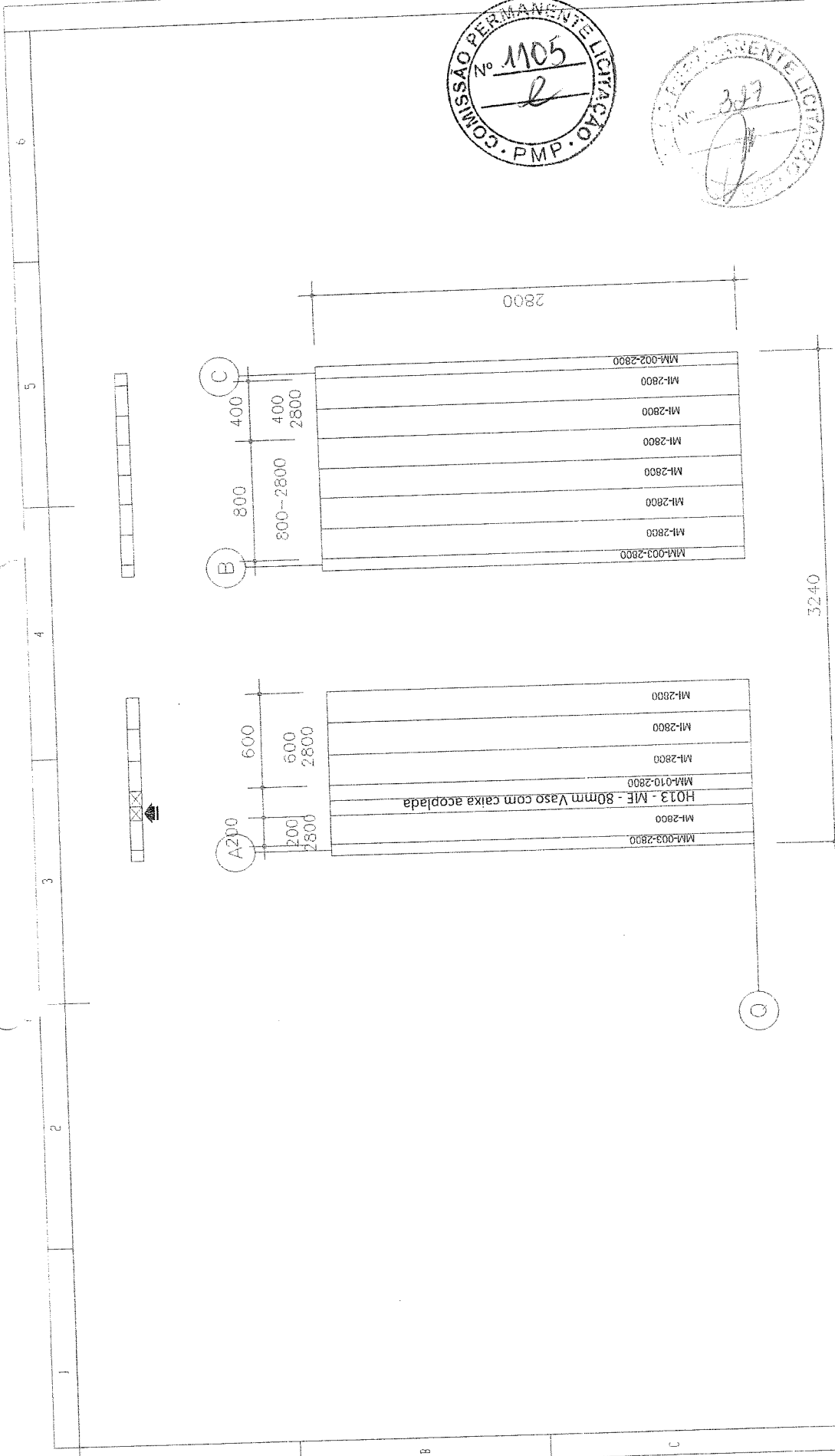
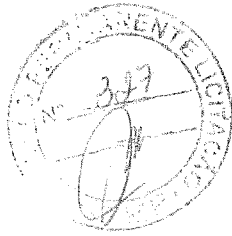
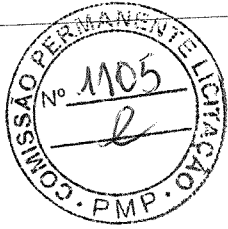
FNDE Fundo Nacional de Desenvolvimento da Educação
 Ministério da Educação
 C.B. E.T.C.A.C.O.



PAIS RICO E PAIS SEM POBREZA



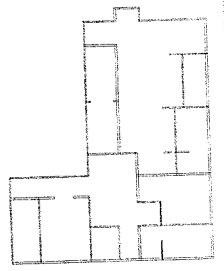
EMPRESA Global housing International		PROJETISTA Jefferson Zimmer		DATA 22/05/13	
OBRA Escola Tipo B		DETALHE			
PRONOME Bloco E Parede P		PRANCHETA 90/101			
<p>GOVERNO FEDERAL</p> <p>FUNDO NACIONAL de Desenvolvimento Educação da EDUCAÇÃO</p> <p>PAÍS RICO E PAÍS SEM POBREZA</p>					
REV	DATA	DESCRIÇÃO	POR	PROJETISTA	DATA
001	22/05/13	Revisado	Jefferson Zimmer	Jefferson Zimmer	
002	06/06/13	Revisado	Jefferson Zimmer	Jefferson Zimmer	
003	18/09/13	Revisado	Jefferson Zimmer	Jefferson Zimmer	
004	04/12/13	Revisado	Jefferson Zimmer	Jefferson Zimmer	
005	12/08/14	Revisado	Jefferson Zimmer	Jefferson Zimmer	

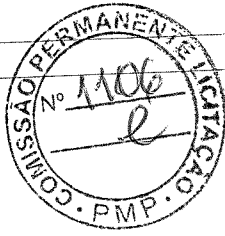


REV.	DATA	DESCRIÇÃO	POR	PROJETISTA	EMPRESA
001	22/05/13	Revisado	Jefferson Zimmer	Jefferson Zimmer	Global housing International
002	06/09/13	Revisado	Jefferson Zimmer	DATA	22/05/13
003	18/09/13	Revisado	Jefferson Zimmer		
004	04/12/13	Revisado	Jefferson Zimmer		
005	12/08/14	Revisado	Jefferson Zimmer		

OBRA		Global housing International
ESCALA		Escola Tipo B
DETALHE		Bloco E Parede Q
PROJEÇÃO	PRANCHA	91/101

GOVERNO FEDERAL	
Fundo Nacional de Desenvolvimento da Educação	Ministério da Educação
PAIS RICO E PAIS SEM POBREZA.	





6

5

4

3

2

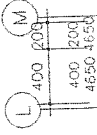
1

A

B

C

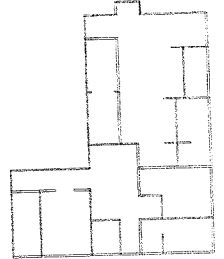
D



R

EMPRESA	Global housing International
OBRA	Escola Tipo B
DETALHE	Bloco E Parede R
PROJEÇÃO	PRANCHA
	92/101

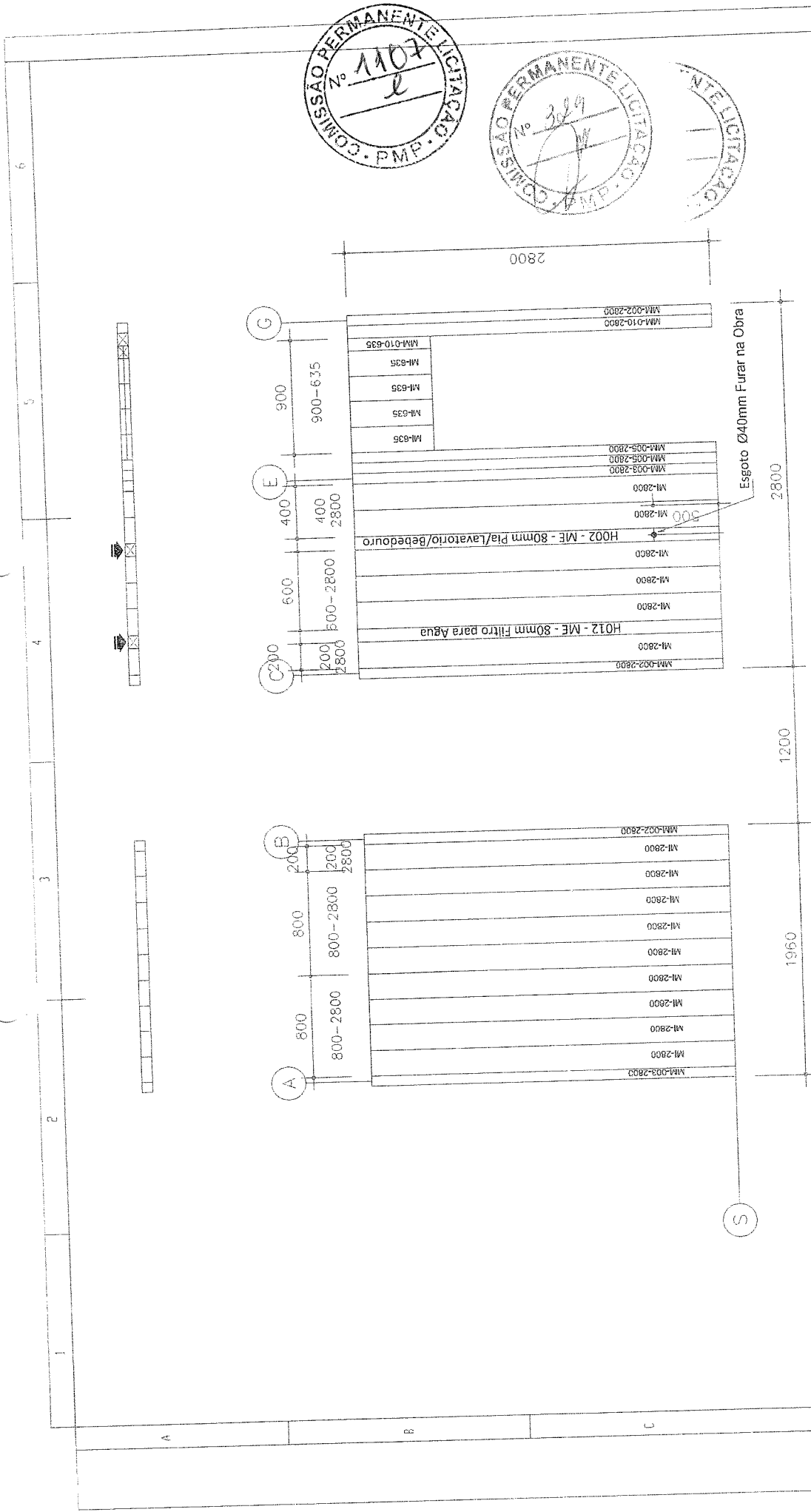
PROJETISTA	Jefferson Zimmer
DATA	22/05/13
POR	Jefferson Zimmer
Revisado	Jefferson Zimmer
Revisado	Jefferson Zimmer
Revisado	Jefferson Zimmer
Revisado	Jefferson Zimmer



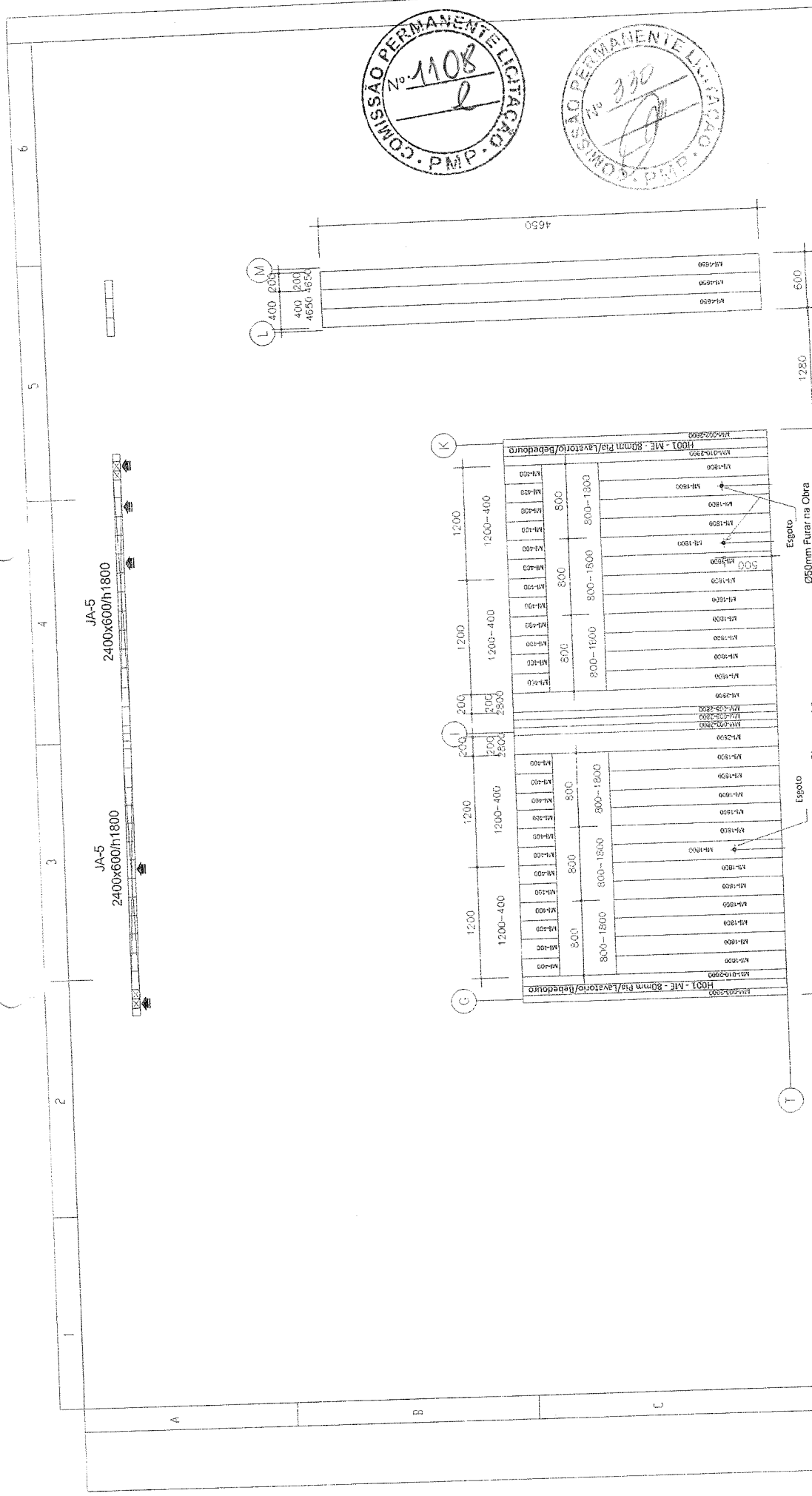
FUNDO NACIONAL
de Desenvolvimento
da Educação

FNDE

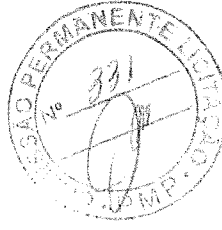
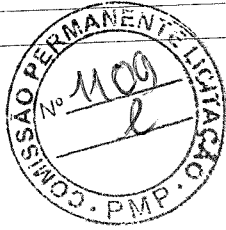
GOVERNO FEDERAL
PAÍS RICO E PAÍS SEM POBREZA



EMPRESA		Global housing International	
PROJETISTA	Jefferson Zimmer	EMPRESA	Global housing International
DATA	22/05/13	OBRA	Escola Tipo B
		DETALHE	Bloco E Parede S
		PROJEÇÃO	PRANCHA
			93/101
GOVERNO FEDERAL FADE Fundação Nacional do Desenvolvimento CR - EDUCO Ministério da Educação PAIS RICO E PAIS SEM POBREZA			
DESCRIÇÃO	Jefferson Zimmer	POR	Jefferson Zimmer
Revisado	Jefferson Zimmer	Revisado	Jefferson Zimmer
Revisado	Jefferson Zimmer	Revisado	Jefferson Zimmer
Revisado	Jefferson Zimmer	Revisado	Jefferson Zimmer
Revisado	Jefferson Zimmer	Revisado	Jefferson Zimmer
REVISÃO	DATA	REVISÃO	DATA
001	22/05/13	001	22/05/13
002	05/08/13	002	05/08/13
003	18/09/13	003	18/09/13
004	04/12/13	004	04/12/13
005	12/08/14	005	12/08/14



EMPRESA Global housing International		PROJETISTA Jefferson Zimmer		EMPRESA Global housing International																									
OBRA Escola Tipo B		DATA 22/05/13		PROJEÇÃO PRANCHA																									
DETALHE Bloco E Parede T		L. Escala de 1:400 (sem escala)		94/101																									
<table border="1"> <thead> <tr> <th>REV</th> <th>DATA</th> <th>DESCRIÇÃO</th> <th>POR</th> </tr> </thead> <tbody> <tr> <td>001</td> <td>22/05/13</td> <td>Revisado</td> <td>Jefferson Zimmer</td> </tr> <tr> <td>002</td> <td>06/09/13</td> <td>Revisado</td> <td>Jefferson Zimmer</td> </tr> <tr> <td>003</td> <td>18/09/13</td> <td>Revisado</td> <td>Jefferson Zimmer</td> </tr> <tr> <td>004</td> <td>04/12/13</td> <td>Revisado</td> <td>Jefferson Zimmer</td> </tr> <tr> <td>005</td> <td>12/08/14</td> <td>Revisado</td> <td>Jefferson Zimmer</td> </tr> </tbody> </table>		REV	DATA	DESCRIÇÃO	POR	001	22/05/13	Revisado	Jefferson Zimmer	002	06/09/13	Revisado	Jefferson Zimmer	003	18/09/13	Revisado	Jefferson Zimmer	004	04/12/13	Revisado	Jefferson Zimmer	005	12/08/14	Revisado	Jefferson Zimmer	<p>GOVERNO FEDERAL</p> <p>Ministério da Educação</p> <p>FUNDO NACIONAL DE DESENVOLVIMENTO URBANO - FNDU</p> <p>PAIS RICO E PAIS SEM POBREZA</p>			
REV	DATA	DESCRIÇÃO	POR																										
001	22/05/13	Revisado	Jefferson Zimmer																										
002	06/09/13	Revisado	Jefferson Zimmer																										
003	18/09/13	Revisado	Jefferson Zimmer																										
004	04/12/13	Revisado	Jefferson Zimmer																										
005	12/08/14	Revisado	Jefferson Zimmer																										



6

5

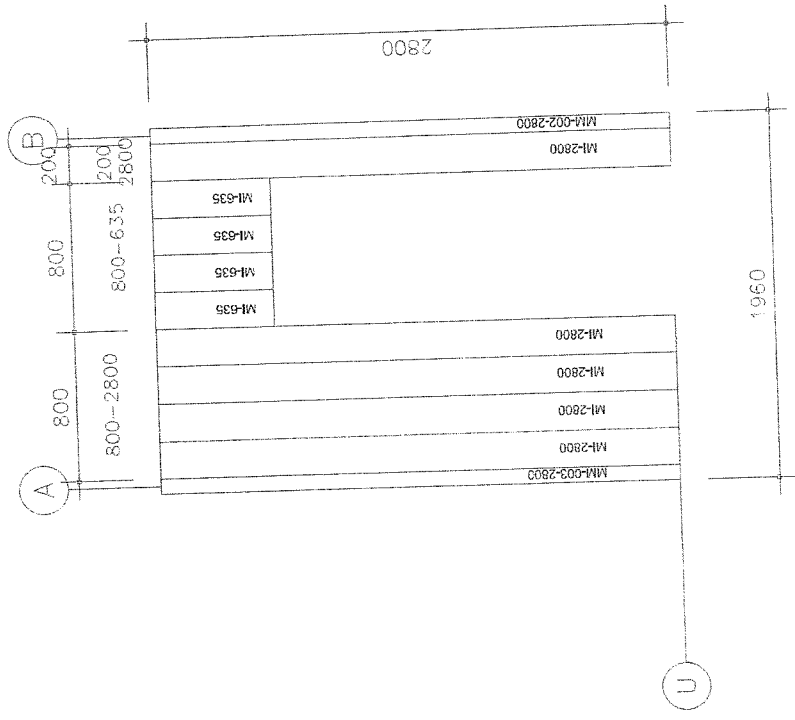
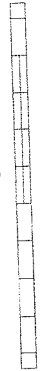
4

3

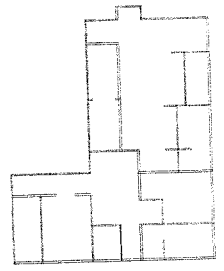
2

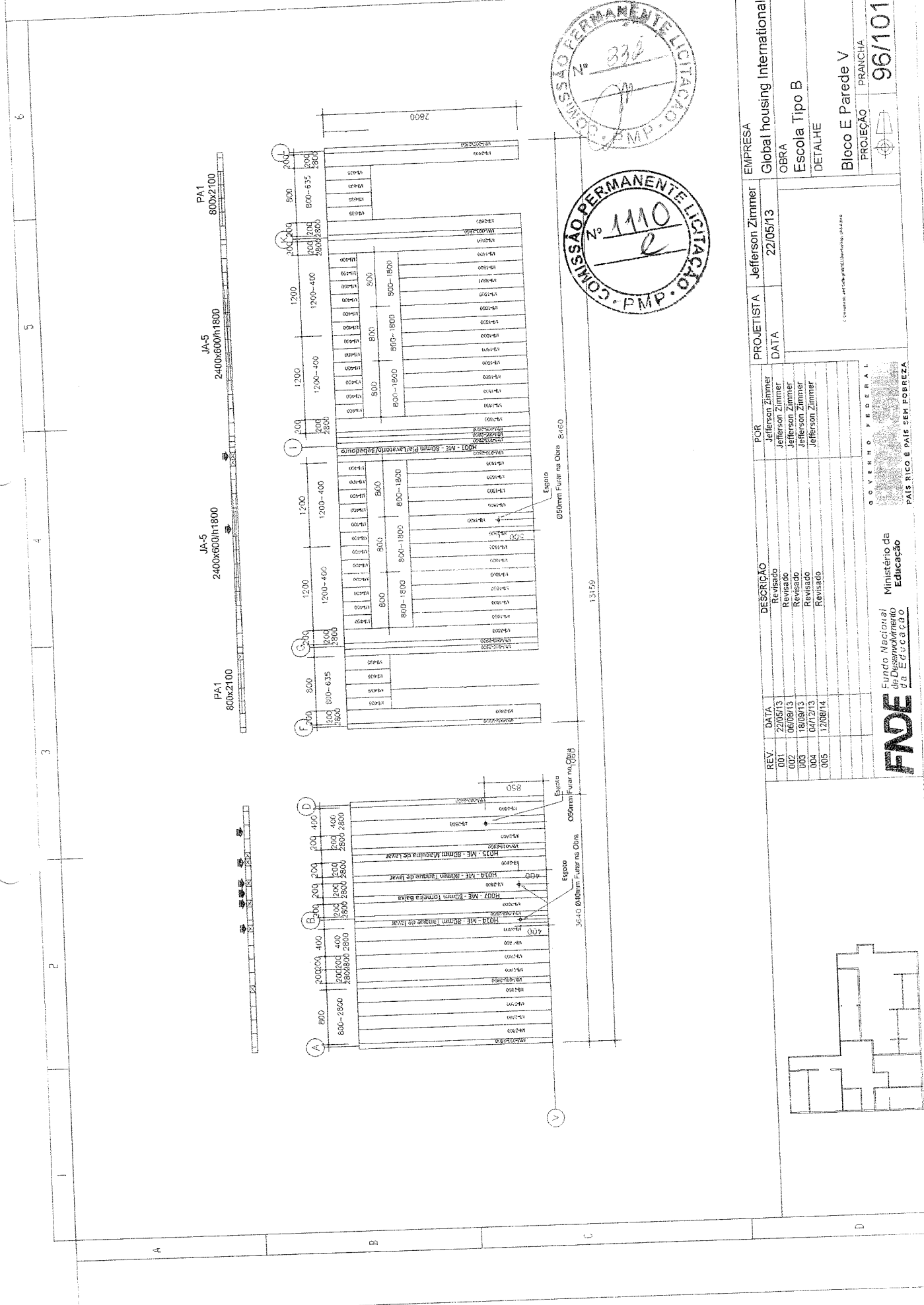
PA1

800x2100

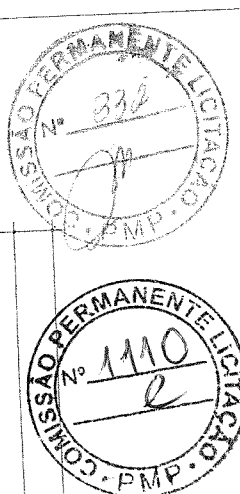


EMPRESA		Global housing International	
PROJETISTA	Jefferson Zimmer	DATA	22/05/13
OBRA		Escola Tipo B	
DETALHE		Bloco E Parede U	
PRONCHA		95/101	
GOVERNO FEDERAL		Ministério da Educação	
FUNDO NACIONAL DE DESENVOLVIMENTO DA EDUCAÇÃO		PAIS RICO E PAIS SEM POBREZA	
REV.	DATA	DESCRICAÇÃO	POR
001	22/05/13	Revisado	Jefferson Zimmer
002	06/08/13	Revisado	Jefferson Zimmer
003	18/09/13	Revisado	Jefferson Zimmer
004	04/12/13	Revisado	Jefferson Zimmer
005	12/08/14	Revisado	Jefferson Zimmer



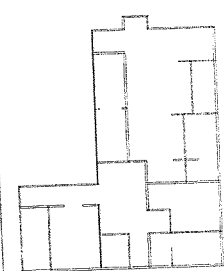


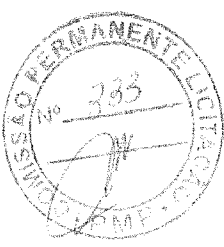
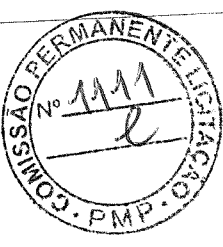
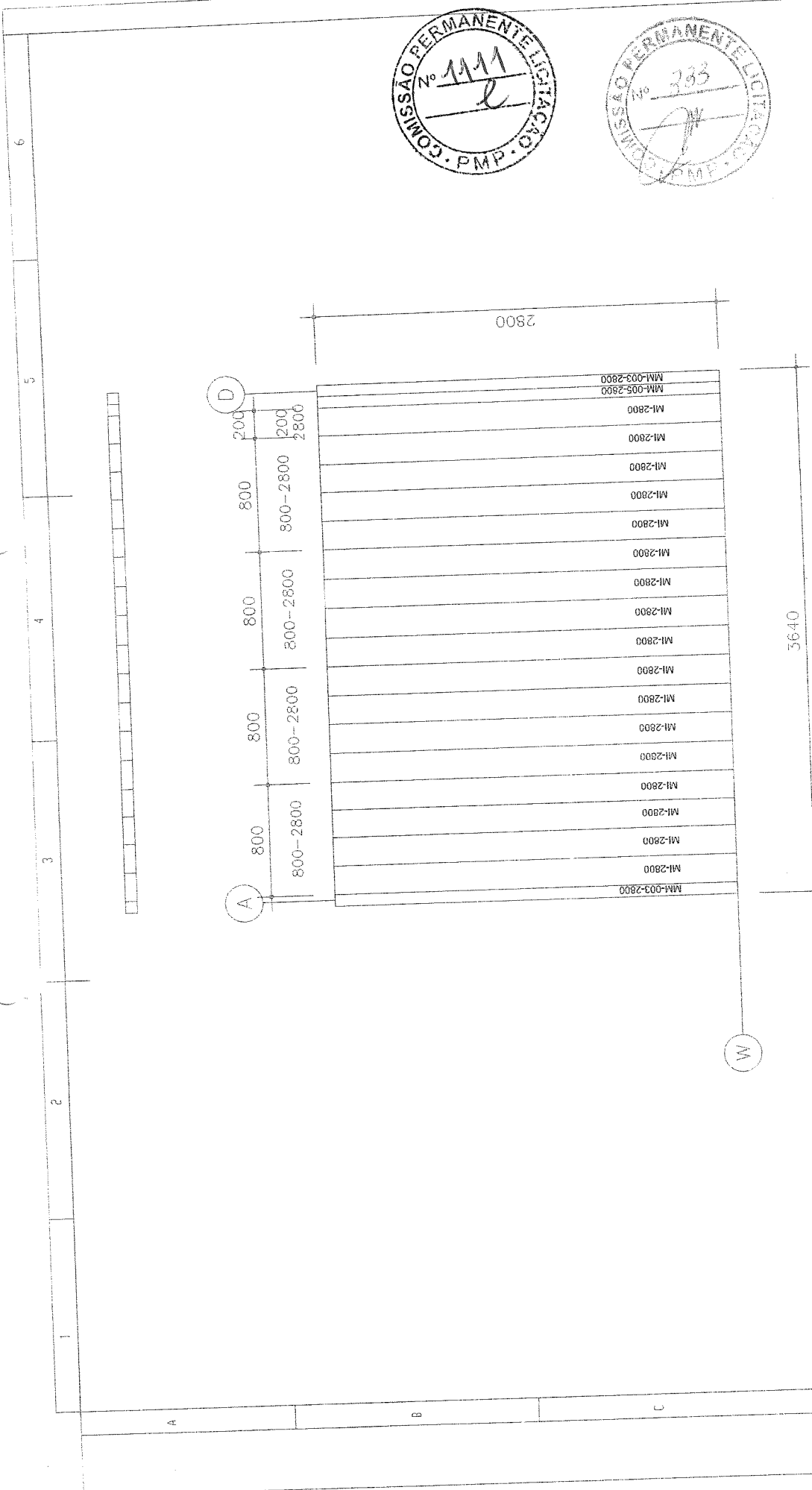
PA1 800x2100
 JA-5 2400x600/h1800
 JA-5 2400x600/h1800
 PA1 800x2100



EMPRESA		Global housing International	
PROJETISTA		Jefferson Zimmer	
DATA		22/05/13	
OBRA		Escola Tipo B	
DETALHE		Bloco E Parede V	
PROJEÇÃO		PRANCHA	
		96/101	
GOVERNO FEDERAL Ministério da Educação Fundo Nacional de Desenvolvimento da Educação C.A. E. G. O. C. E. S. U.			
PAÍS RICO É PAÍS SEM POBREZA			

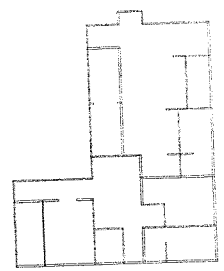
REV.	DATA	DESCRIÇÃO	POR
001	22/05/13	Revisado	Jefferson Zimmer
002	06/09/13	Revisado	Jefferson Zimmer
003	19/09/13	Revisado	Jefferson Zimmer
004	04/12/13	Revisado	Jefferson Zimmer
005	12/08/14	Revisado	Jefferson Zimmer





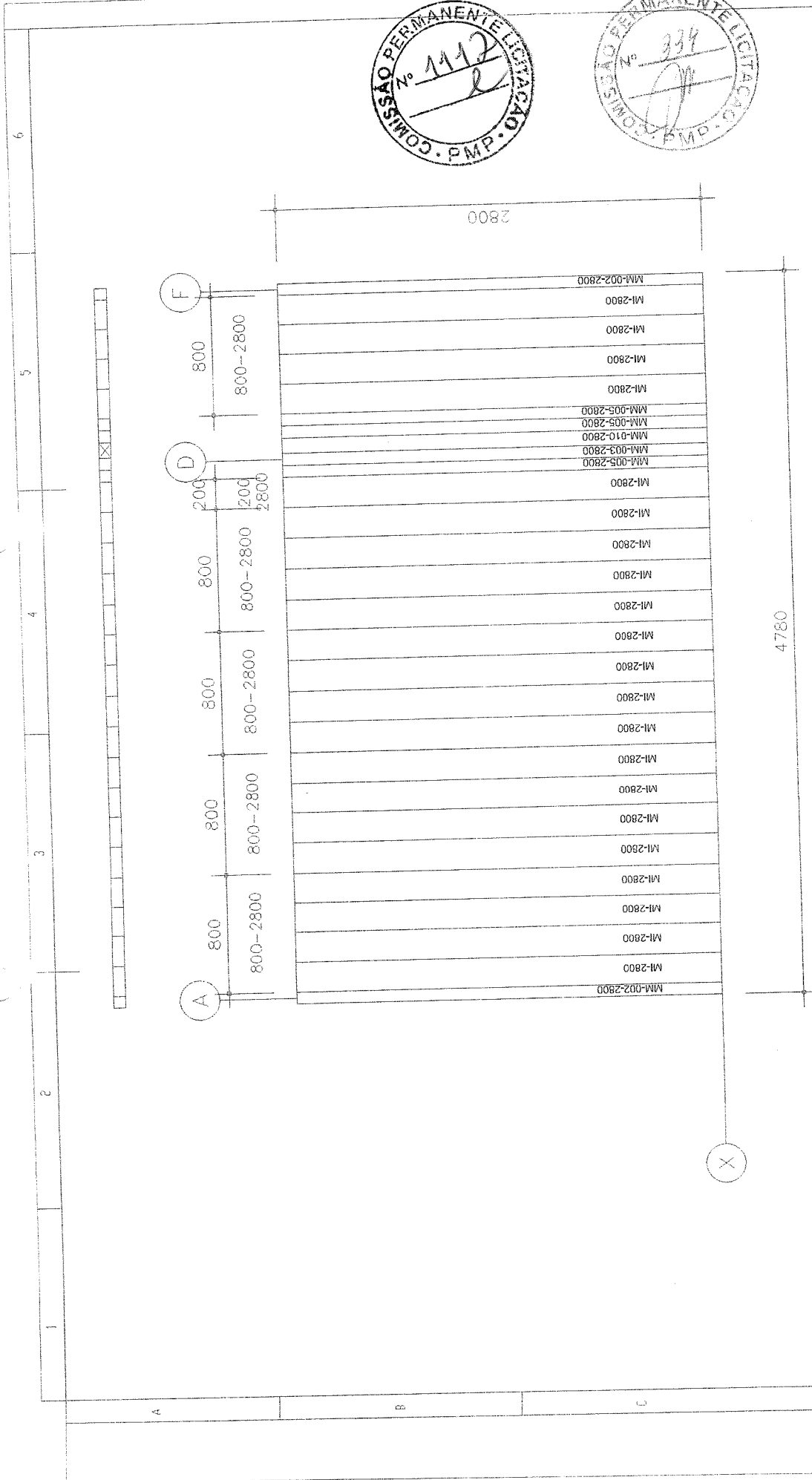
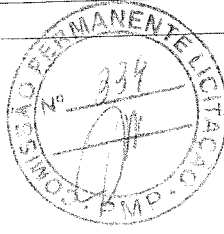
EMPRESA	Global housing International
PROJETISTA	Jefferson Zimmer
DATA	22/05/13
OBRA	Escola Tipo B
DETALHE	DETALHE
PROJEÇÃO	Bloco E Parede W
PRANCHA	97/101

REV.	DATA	DESCRIÇÃO	POR
001	22/05/13	Revisado	Jefferson Zimmer
002	06/09/13	Revisado	Jefferson Zimmer
003	18/09/13	Revisado	Jefferson Zimmer
004	04/12/13	Revisado	Jefferson Zimmer
005	12/08/14	Revisado	Jefferson Zimmer



FNDE
 Fundo Nacional
 de Desenvolvimento
 da Educação

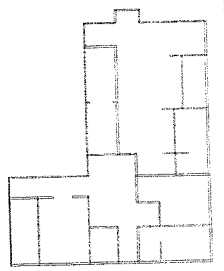
GOVERNO FEDERAL
 PAÍS RICO E PAÍS SEM POBREZA



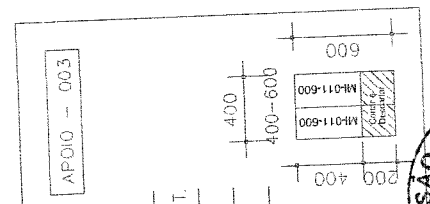
REV.	DATA	DESCRIÇÃO	POR	PROJETISTA	EMPRESA
001	22/05/13	Revisado	Jefferson Zimmer	Jefferson Zimmer	Global housing international
002	06/08/13	Revisado	Jefferson Zimmer		OBRA
003	18/09/13	Revisado	Jefferson Zimmer		Escola Tipo B
004	04/12/13	Revisado	Jefferson Zimmer		DETALHE
005	12/08/14				Bloco E Parede X

PROJEÇÃO	FRANCHA
98/101	

GOVERNO FEDERAL	
Ministério da Educação	
Fundo Nacional de Desenvolvimento da Educação	
PAIS RICO E PAIS SEM POBREZA	



1 2 3 4 5 6

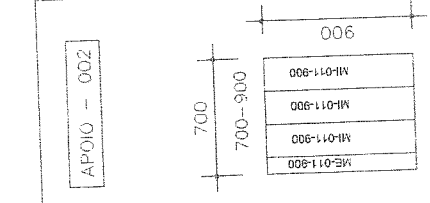


APOIO - 003

PERFIL 80MM

DESCRIÇÃO	COMP.	QUANT.
MI-011	600	02
ACOPLE	600	01
TAMPA MULT.	600	01

Quantidade: 07

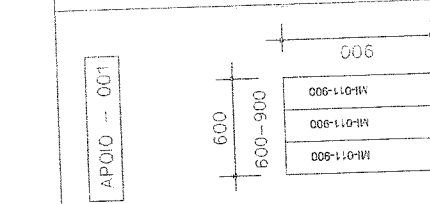


APOIO - 002

PERFIL 80MM

DESCRIÇÃO	COMP.	QUANT.
MI-011	900	03
ME-011	900	01
ACOPLE	900	03
TAMPA MULT.	900	01

Quantidade: 05

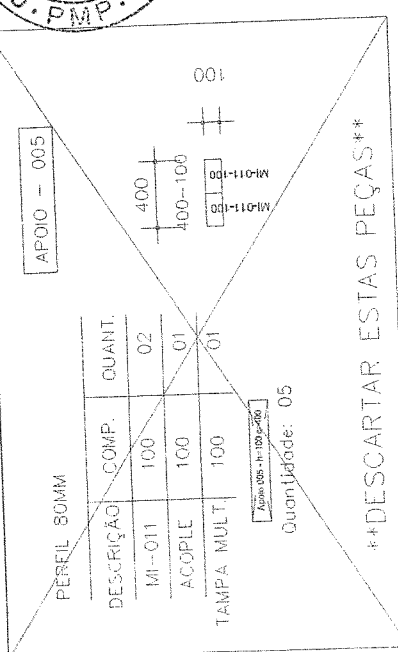


APOIO - 001

PERFIL 80MM

DESCRIÇÃO	COMP.	QUANT.
MI-011	900	03
ACOPLE	900	02
TAMPA MULT.	900	01

Quantidade: 45

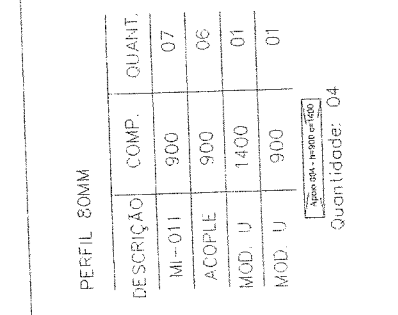


APOIO - 005

PERFIL 80MM

DESCRIÇÃO	COMP.	QUANT.
MI-011	100	02
ACOPLE	100	01
TAMPA MULT.	100	01

Quantidade: 05

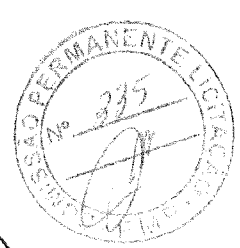
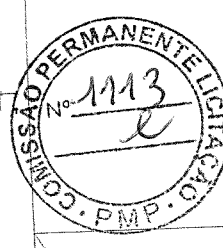


APOIO - 004

PERFIL 80MM

DESCRIÇÃO	COMP.	QUANT.
MI-011	900	07
ACOPLE	900	06
MOD. U	1400	01
MOD. U	900	01

Quantidade: 04

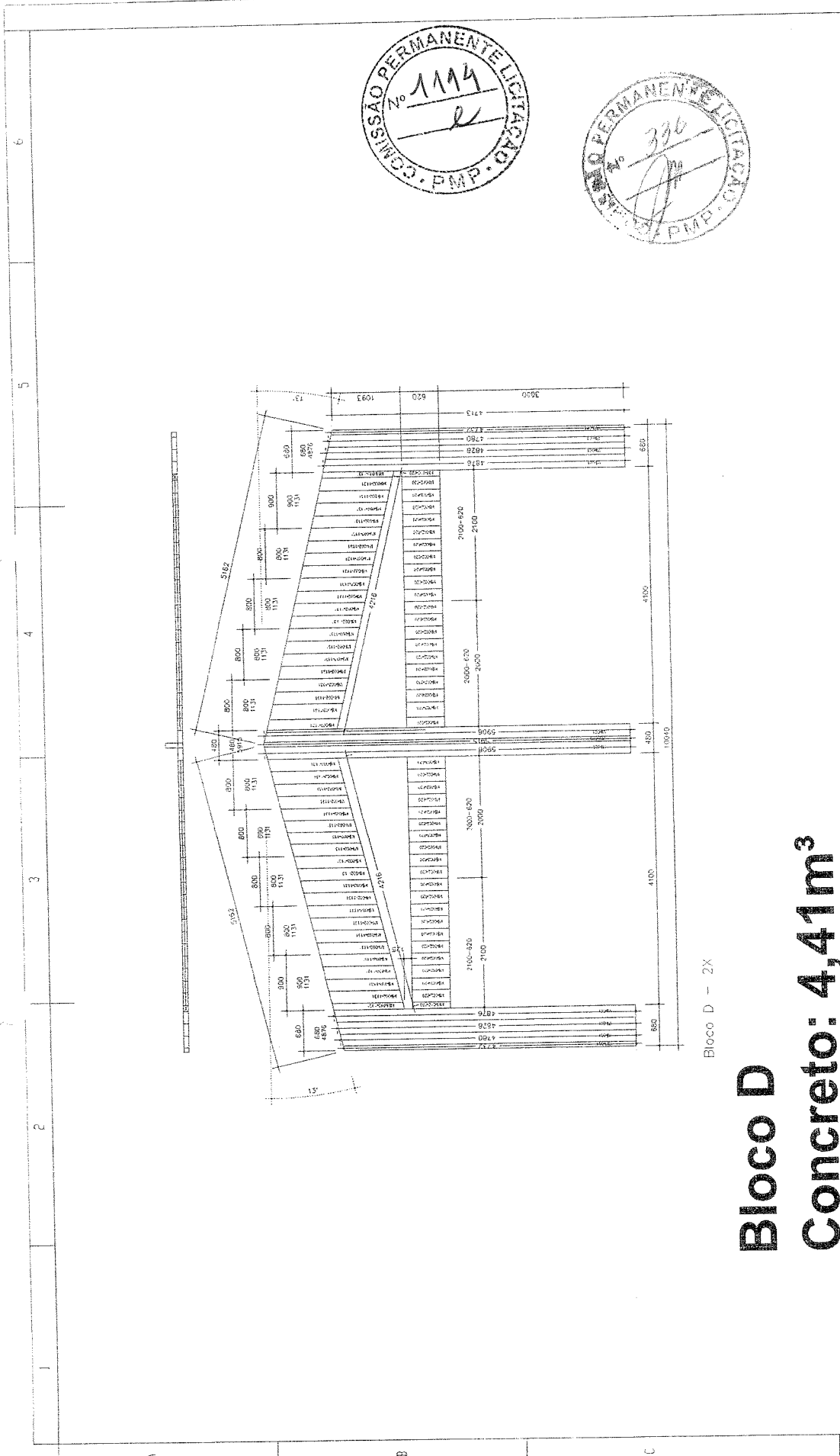


DESCARTAR ESTAS PEÇAS

REV.	DATA	DESCRIÇÃO	POR	PROJETISTA	EMPRESA
001	27/05/13	Revisado	Jefferson Zimmer	Jefferson Zimmer	Global housing International
002	06/08/13	Revisado	Jefferson Zimmer		
003	18/09/13	Revisado	Jefferson Zimmer		
004	04/12/13	Revisado	Jefferson Zimmer		
005	12/08/14	Revisado	Jefferson Zimmer		

OBRA	Escola Tipo B
DETALHE	
PROJEÇÃO	PRANCHA
	99/101

GOVERNO FEDERAL	Ministério da Educação
Fundo Nacional de Desenvolvimento da Educação	
PAIS RICO E PAIS SEM POBREZA	



Bloco D - 2X

Bloco D

Concreto: 4,41m³

EMPRESA Global housing International		PROJETA Jefferson Zimmer		DATA 22/05/13	
OBRA Escola Tipo B		POR Jefferson Zimmer Jefferson Zimmer Jefferson Zimmer Jefferson Zimmer		DESCRICAO Revisado Revisado Revisado Revisado	
DETALHE Portico D		GOVERNO FEDERAL Ministério da Educação		FUNDO NACIONAL de Desenvolvimento Educativo	
PROJECAO 		PAIS RICO E PAIS SEM POBREZA		FASE 100/101	

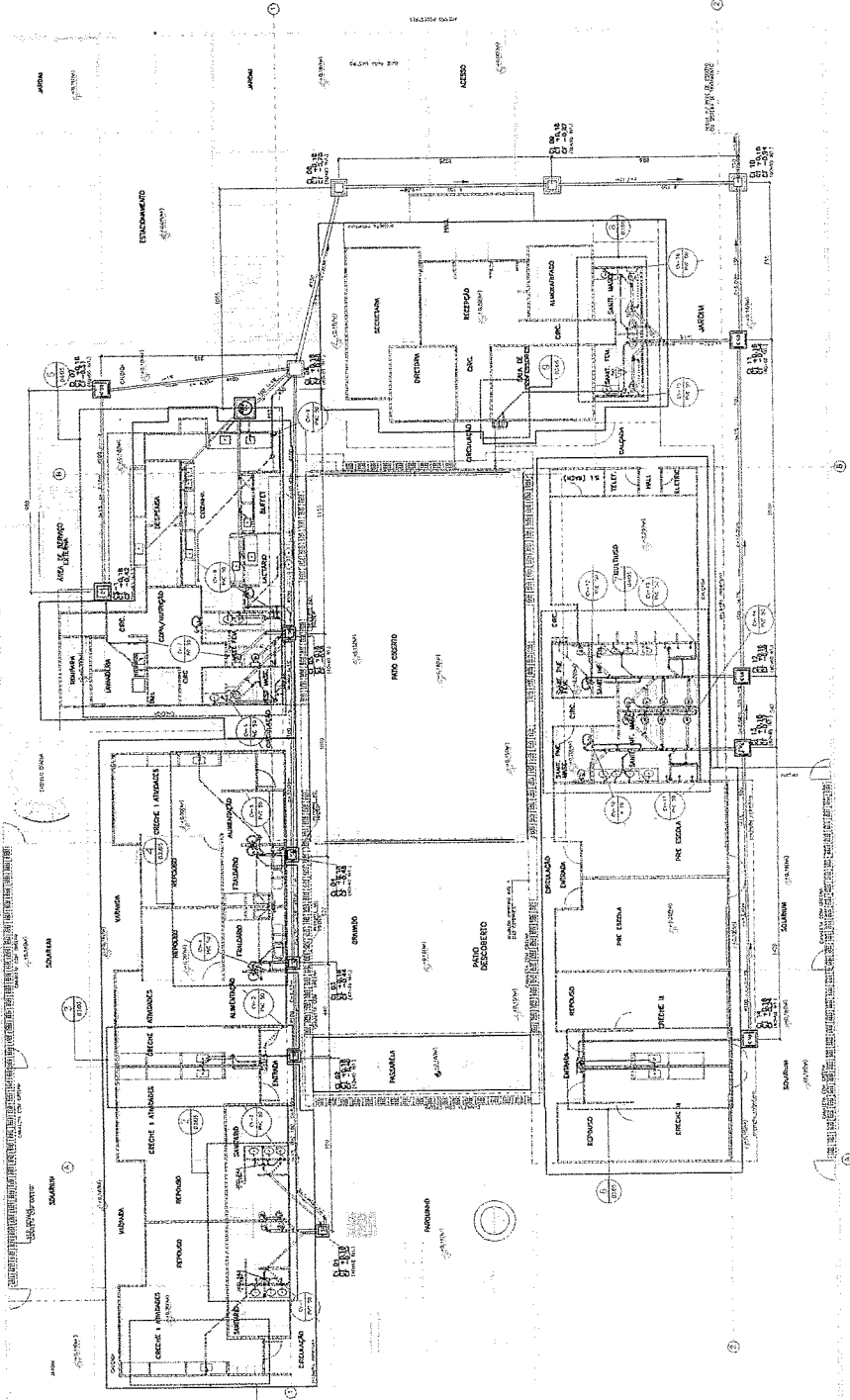
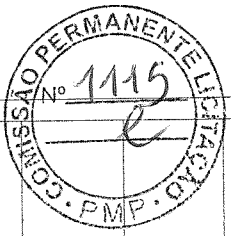
LEGENDA

CS	CONCRETO	CS	CONCRETO
RS	REVESTIMENTO	RS	REVESTIMENTO
CA	ALUMINIO	CA	ALUMINIO
CC	COQUELADO	CC	COQUELADO
CS	CONCRETO	CS	CONCRETO
TR	TRACAJA	TR	TRACAJA
MA	MARMA	MA	MARMA
LA	LADRILHO	LA	LADRILHO
PA	PAPEL PAREDE	PA	PAPEL PAREDE
PC	PAPEL CORTINA	PC	PAPEL CORTINA
PT	PORTA	PT	PORTA
CT	CONTATOR	CT	CONTATOR
UE	UNIDADE	UE	UNIDADE
CI	CHUVA	CI	CHUVA
UV	UNIDADE	UV	UNIDADE
UV	UNIDADE	UV	UNIDADE



PROJETO DE TRANSPORTAÇÃO
SISTEMA CONCRETÓPICO

PROJETO DE TRANSPORTAÇÃO	PROJETO DE TRANSPORTAÇÃO
SISTEMA CONCRETÓPICO	SISTEMA CONCRETÓPICO
PROJETO DE TRANSPORTAÇÃO	PROJETO DE TRANSPORTAÇÃO
SISTEMA CONCRETÓPICO	SISTEMA CONCRETÓPICO
PROJETO DE TRANSPORTAÇÃO	PROJETO DE TRANSPORTAÇÃO
SISTEMA CONCRETÓPICO	SISTEMA CONCRETÓPICO

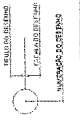


PARA EXECUÇÃO DAS REDES EXTERNAS, USAR A IMPLANTACAO ESPECIFICA DA OBRA

PROGRAMA PROMOTORA - PROJETO TIPO B

HEG	HEG
01/05	01/05

REPRESENTACAO



NOTAS

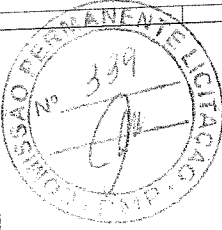
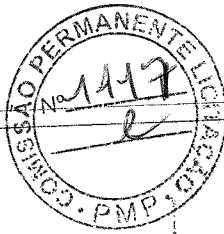
1. VERIFICAR A EXECUCAO DAS REDES EXTERNAS, USAR A IMPLANTACAO ESPECIFICA DA OBRA.
2. APLICAR O SISTEMA DE PROTECCAO CONTRA INCENDIOS, DE ACORDO COM O PROJETO DE PROTECCAO CONTRA INCENDIOS.
3. APLICAR O SISTEMA DE PROTECCAO CONTRA INCENDIOS, DE ACORDO COM O PROJETO DE PROTECCAO CONTRA INCENDIOS.
4. APLICAR O SISTEMA DE PROTECCAO CONTRA INCENDIOS, DE ACORDO COM O PROJETO DE PROTECCAO CONTRA INCENDIOS.

NOTAS

1. VERIFICAR A EXECUCAO DAS REDES EXTERNAS, USAR A IMPLANTACAO ESPECIFICA DA OBRA.
2. APLICAR O SISTEMA DE PROTECCAO CONTRA INCENDIOS, DE ACORDO COM O PROJETO DE PROTECCAO CONTRA INCENDIOS.
3. APLICAR O SISTEMA DE PROTECCAO CONTRA INCENDIOS, DE ACORDO COM O PROJETO DE PROTECCAO CONTRA INCENDIOS.
4. APLICAR O SISTEMA DE PROTECCAO CONTRA INCENDIOS, DE ACORDO COM O PROJETO DE PROTECCAO CONTRA INCENDIOS.

NOTAS

1. VERIFICAR A EXECUCAO DAS REDES EXTERNAS, USAR A IMPLANTACAO ESPECIFICA DA OBRA.
2. APLICAR O SISTEMA DE PROTECCAO CONTRA INCENDIOS, DE ACORDO COM O PROJETO DE PROTECCAO CONTRA INCENDIOS.
3. APLICAR O SISTEMA DE PROTECCAO CONTRA INCENDIOS, DE ACORDO COM O PROJETO DE PROTECCAO CONTRA INCENDIOS.
4. APLICAR O SISTEMA DE PROTECCAO CONTRA INCENDIOS, DE ACORDO COM O PROJETO DE PROTECCAO CONTRA INCENDIOS.



LEGENDA

S - SERVIÇOS DE MANUTENÇÃO
 M - MATERIAL DE CONSTRUÇÃO
 U - UTILIDADES
 V - VIGAS
 P - PAREDES
 F - FUNDAMENTOS
 C - CIMENTOS
 L - LANTERNAS
 D - DRENAÇÃO
 E - ELÉTRICO
 H - HIDRÁULICO
 T - TUBULOS
 G - GÁS
 O - OUTROS

1 - SERVIÇOS DE MANUTENÇÃO
 2 - MATERIAL DE CONSTRUÇÃO
 3 - UTILIDADES
 4 - VIGAS
 5 - PAREDES
 6 - FUNDAMENTOS
 7 - CIMENTOS
 8 - LANTERNAS
 9 - DRENAÇÃO
 10 - ELÉTRICO
 11 - HIDRÁULICO
 12 - TUBULOS
 13 - GÁS
 14 - OUTROS

CONDIÇÕES EM FIC PARA ESBOÇO

1 - OBRAS DE RECONSTRUÇÃO DE EDIFÍCIO
 2 - OBRAS DE RECONSTRUÇÃO DE PAVIMENTO
 3 - OBRAS DE RECONSTRUÇÃO DE PAREDES
 4 - OBRAS DE RECONSTRUÇÃO DE TUBULOS
 5 - OBRAS DE RECONSTRUÇÃO DE LANTERNAS
 6 - OBRAS DE RECONSTRUÇÃO DE DRENAÇÃO
 7 - OBRAS DE RECONSTRUÇÃO DE ELÉTRICO
 8 - OBRAS DE RECONSTRUÇÃO DE HIDRÁULICO
 9 - OBRAS DE RECONSTRUÇÃO DE TUBULOS
 10 - OBRAS DE RECONSTRUÇÃO DE GÁS
 11 - OBRAS DE RECONSTRUÇÃO DE OUTROS

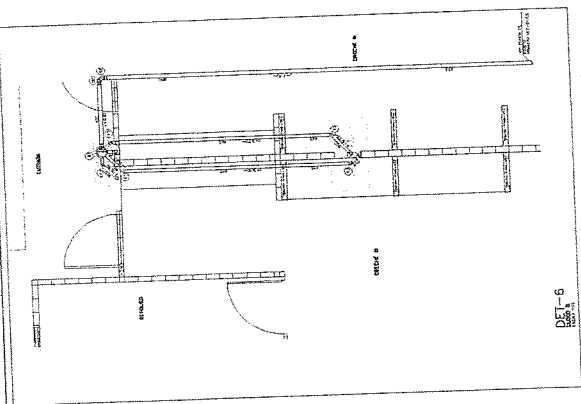
FACE FUNDAMENTOS

PROJETO DE TRANSFERÊNCIA

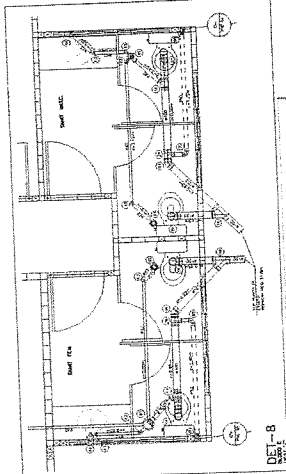
Nº 1117
 Nº 339

PROGRAMA: PROGRAMA DE MANUTENÇÃO DE OBRAS DE RECONSTRUÇÃO DE EDIFÍCIO
 Nº 1117 - Nº 339 - Nº 1117 - Nº 339

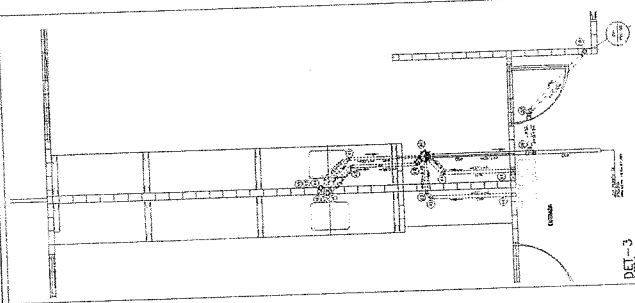
HEG
 Nº 1117 - Nº 339 - Nº 1117 - Nº 339



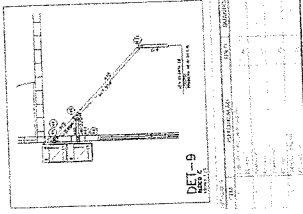
ITEM	DESCRIÇÃO	QUANTIDADE	UNIDADE	VALOR UNITÁRIO	VALOR TOTAL
1
2



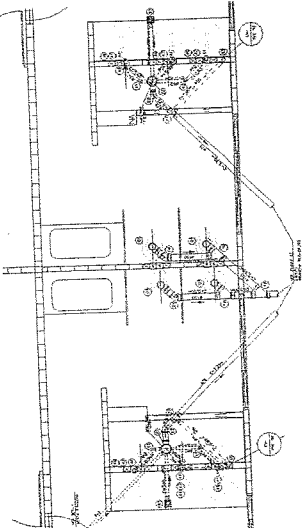
ITEM	DESCRIÇÃO	QUANTIDADE	UNIDADE	VALOR UNITÁRIO	VALOR TOTAL
1
2



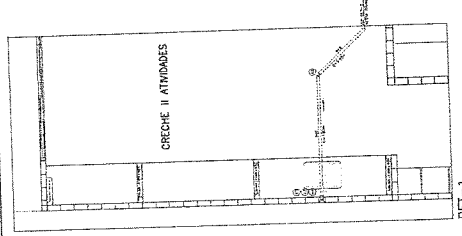
ITEM	DESCRIÇÃO	QUANTIDADE	UNIDADE	VALOR UNITÁRIO	VALOR TOTAL
1
2



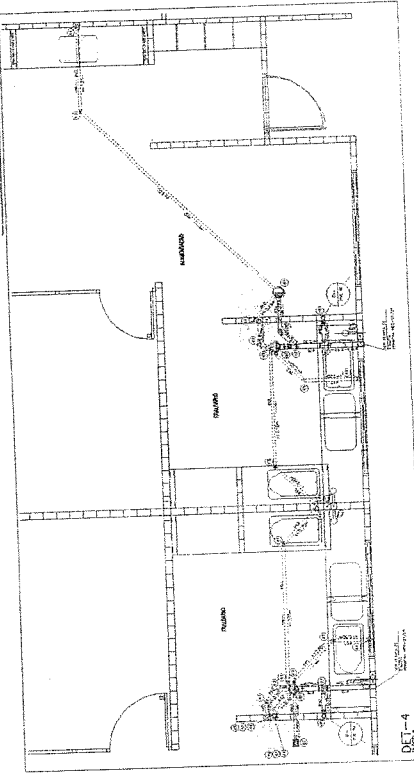
ITEM	DESCRIÇÃO	QUANTIDADE	UNIDADE	VALOR UNITÁRIO	VALOR TOTAL
1
2



ITEM	DESCRIÇÃO	QUANTIDADE	UNIDADE	VALOR UNITÁRIO	VALOR TOTAL
1
2

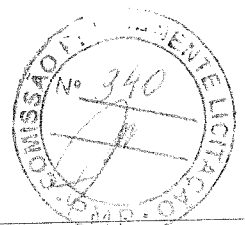
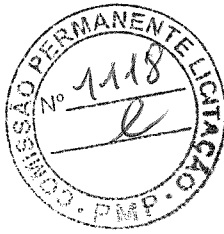


ITEM	DESCRIÇÃO	QUANTIDADE	UNIDADE	VALOR UNITÁRIO	VALOR TOTAL
1
2



IMPORTANTE:
 VERIFICAR AS ENTAS DOS PONTOS NO PROJETO DE FUNDAÇÕES,
 PONTAS DE REBARBAÇÃO DE ARMADURAS, REBARBAS E LIGAMEN-
 TOS.

OBRAS DE RECONSTRUÇÃO DE EDIFÍCIO
 Nº 1117 - Nº 339 - Nº 1117 - Nº 339



LEGENDA

- SÍMBOLOS**
- CANTONAMENTO
 - MUR
 - PAVIMENTO
 - LAJE
 - COLUNA
 - VIGAS
 - TUBO
 - TUBO DE VENTILAÇÃO
 - TUBO DE DRENAGEM
 - TUBO DE AQUECIMENTO
 - TUBO DE GÁS
 - TUBO DE ÁGUA FRIA
 - TUBO DE ÁGUA QUENTE
 - TUBO DE SANGRIA
 - TUBO DE VENTILAÇÃO
 - TUBO DE DRENAGEM
 - TUBO DE AQUECIMENTO
 - TUBO DE GÁS
 - TUBO DE ÁGUA FRIA
 - TUBO DE ÁGUA QUENTE
 - TUBO DE SANGRIA
- LEGENDA**
- CANTONAMENTO
 - MUR
 - PAVIMENTO
 - LAJE
 - COLUNA
 - VIGAS
 - TUBO
 - TUBO DE VENTILAÇÃO
 - TUBO DE DRENAGEM
 - TUBO DE AQUECIMENTO
 - TUBO DE GÁS
 - TUBO DE ÁGUA FRIA
 - TUBO DE ÁGUA QUENTE
 - TUBO DE SANGRIA
 - TUBO DE VENTILAÇÃO
 - TUBO DE DRENAGEM
 - TUBO DE AQUECIMENTO
 - TUBO DE GÁS
 - TUBO DE ÁGUA FRIA
 - TUBO DE ÁGUA QUENTE
 - TUBO DE SANGRIA

CONDICIONAIS EM PVC PARA ESCOTO

- ESCALA 1:50**
- 1. - 1.000 x 1.000
 - 2. - 1.000 x 1.000
 - 3. - 1.000 x 1.000
 - 4. - 1.000 x 1.000
 - 5. - 1.000 x 1.000
 - 6. - 1.000 x 1.000
 - 7. - 1.000 x 1.000
 - 8. - 1.000 x 1.000
 - 9. - 1.000 x 1.000
 - 10. - 1.000 x 1.000
 - 11. - 1.000 x 1.000
 - 12. - 1.000 x 1.000
 - 13. - 1.000 x 1.000
 - 14. - 1.000 x 1.000
 - 15. - 1.000 x 1.000
 - 16. - 1.000 x 1.000
 - 17. - 1.000 x 1.000
 - 18. - 1.000 x 1.000
 - 19. - 1.000 x 1.000
 - 20. - 1.000 x 1.000
 - 21. - 1.000 x 1.000
 - 22. - 1.000 x 1.000
 - 23. - 1.000 x 1.000
 - 24. - 1.000 x 1.000
 - 25. - 1.000 x 1.000
 - 26. - 1.000 x 1.000
 - 27. - 1.000 x 1.000
 - 28. - 1.000 x 1.000
 - 29. - 1.000 x 1.000
 - 30. - 1.000 x 1.000
 - 31. - 1.000 x 1.000
 - 32. - 1.000 x 1.000
 - 33. - 1.000 x 1.000
 - 34. - 1.000 x 1.000
 - 35. - 1.000 x 1.000
 - 36. - 1.000 x 1.000
 - 37. - 1.000 x 1.000
 - 38. - 1.000 x 1.000
 - 39. - 1.000 x 1.000
 - 40. - 1.000 x 1.000
 - 41. - 1.000 x 1.000
 - 42. - 1.000 x 1.000
 - 43. - 1.000 x 1.000
 - 44. - 1.000 x 1.000
 - 45. - 1.000 x 1.000
 - 46. - 1.000 x 1.000
 - 47. - 1.000 x 1.000
 - 48. - 1.000 x 1.000
 - 49. - 1.000 x 1.000
 - 50. - 1.000 x 1.000

- ESCALA 1:50**
- 1. - 1.000 x 1.000
 - 2. - 1.000 x 1.000
 - 3. - 1.000 x 1.000
 - 4. - 1.000 x 1.000
 - 5. - 1.000 x 1.000
 - 6. - 1.000 x 1.000
 - 7. - 1.000 x 1.000
 - 8. - 1.000 x 1.000
 - 9. - 1.000 x 1.000
 - 10. - 1.000 x 1.000
 - 11. - 1.000 x 1.000
 - 12. - 1.000 x 1.000
 - 13. - 1.000 x 1.000
 - 14. - 1.000 x 1.000
 - 15. - 1.000 x 1.000
 - 16. - 1.000 x 1.000
 - 17. - 1.000 x 1.000
 - 18. - 1.000 x 1.000
 - 19. - 1.000 x 1.000
 - 20. - 1.000 x 1.000
 - 21. - 1.000 x 1.000
 - 22. - 1.000 x 1.000
 - 23. - 1.000 x 1.000
 - 24. - 1.000 x 1.000
 - 25. - 1.000 x 1.000
 - 26. - 1.000 x 1.000
 - 27. - 1.000 x 1.000
 - 28. - 1.000 x 1.000
 - 29. - 1.000 x 1.000
 - 30. - 1.000 x 1.000
 - 31. - 1.000 x 1.000
 - 32. - 1.000 x 1.000
 - 33. - 1.000 x 1.000
 - 34. - 1.000 x 1.000
 - 35. - 1.000 x 1.000
 - 36. - 1.000 x 1.000
 - 37. - 1.000 x 1.000
 - 38. - 1.000 x 1.000
 - 39. - 1.000 x 1.000
 - 40. - 1.000 x 1.000
 - 41. - 1.000 x 1.000
 - 42. - 1.000 x 1.000
 - 43. - 1.000 x 1.000
 - 44. - 1.000 x 1.000
 - 45. - 1.000 x 1.000
 - 46. - 1.000 x 1.000
 - 47. - 1.000 x 1.000
 - 48. - 1.000 x 1.000
 - 49. - 1.000 x 1.000
 - 50. - 1.000 x 1.000

PROJETO DE TRANSPORTAÇÃO DE MATERIAIS

SISTEMA CONCRETO/PAV

PROPOSTA Nº: 1118

PROJETO Nº: 340

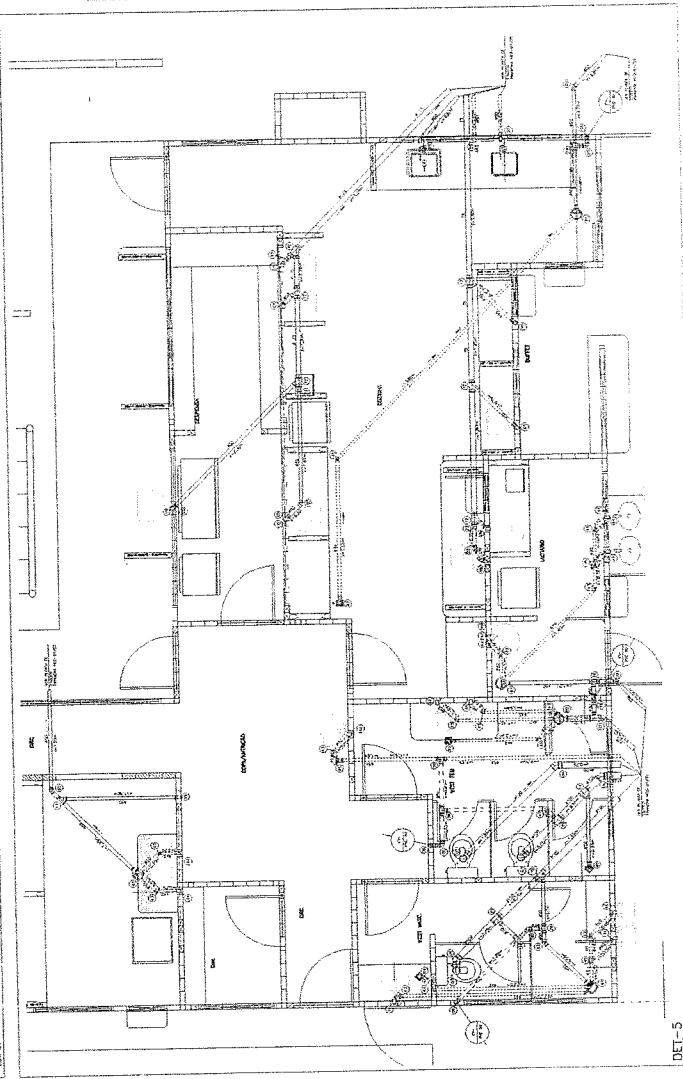
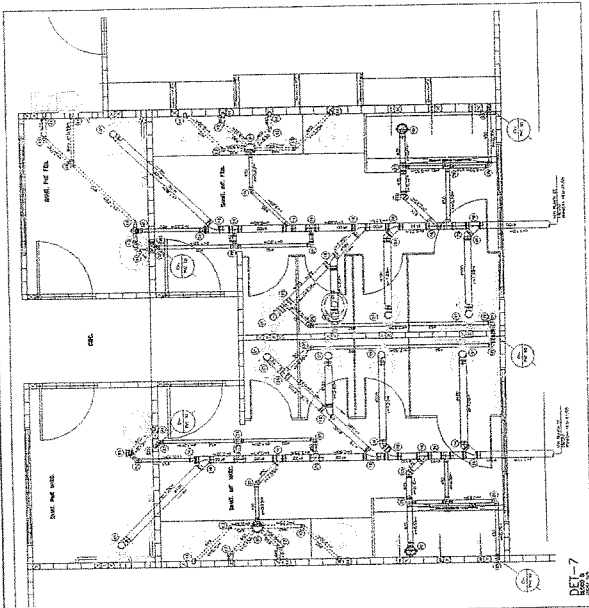
PROJETO DE TRANSPORTAÇÃO DE MATERIAIS

SISTEMA CONCRETO/PAV

PROPOSTA Nº: 1118

PROJETO Nº: 340

ITEM	QUANTIDADE	UNIDADE	VALOR UNITÁRIO	VALOR TOTAL
1	100	m³	100,00	10.000,00
2	200	m³	200,00	40.000,00
3	300	m³	300,00	90.000,00
4	400	m³	400,00	160.000,00
5	500	m³	500,00	250.000,00
6	600	m³	600,00	360.000,00
7	700	m³	700,00	490.000,00
8	800	m³	800,00	640.000,00
9	900	m³	900,00	810.000,00
10	1000	m³	1000,00	1.000.000,00



ITEM	QUANTIDADE	UNIDADE	VALOR UNITÁRIO	VALOR TOTAL
1	100	m³	100,00	10.000,00
2	200	m³	200,00	40.000,00
3	300	m³	300,00	90.000,00
4	400	m³	400,00	160.000,00
5	500	m³	500,00	250.000,00
6	600	m³	600,00	360.000,00
7	700	m³	700,00	490.000,00
8	800	m³	800,00	640.000,00
9	900	m³	900,00	810.000,00
10	1000	m³	1000,00	1.000.000,00

PROJETO DE TRANSPORTAÇÃO DE MATERIAIS

SISTEMA CONCRETO/PAV

PROGRAMA DE LICITAÇÃO - PROJETO Nº 340

HEG

PROPOSTA Nº: 1118

PROJETO Nº: 340

PROJETO DE TRANSPORTAÇÃO DE MATERIAIS

SISTEMA CONCRETO/PAV

PROJETO DE TRANSPORTAÇÃO DE MATERIAIS

SISTEMA CONCRETO/PAV

PROJETO DE TRANSPORTAÇÃO DE MATERIAIS

SISTEMA CONCRETO/PAV

CONDIÇÕES ESPECÍFICAS

1) DETERMINAR OS REQUISITOS PARA OBSERVAR REQUISITOS DE QUALIDADE DE MATERIAIS, CONDIÇÕES DE EXECUÇÃO, MANUTENÇÃO, REPARAÇÃO E SUBSTITUIÇÃO DE PEÇAS, DE ACORDO COM O NÍVEL DE RISCO DE CONTAMINAÇÃO DA ÁGUA DE BEBIDA.

2) ELABORAR O PROJETO DE INSTALAÇÃO DE EQUIPAMENTOS E MATERIAIS, DE ACORDO COM OS REQUISITOS DE QUALIDADE DE MATERIAIS, CONDIÇÕES DE EXECUÇÃO, MANUTENÇÃO, REPARAÇÃO E SUBSTITUIÇÃO DE PEÇAS, DE ACORDO COM O NÍVEL DE RISCO DE CONTAMINAÇÃO DA ÁGUA DE BEBIDA.

3) ELABORAR O PROJETO DE INSTALAÇÃO DE EQUIPAMENTOS E MATERIAIS, DE ACORDO COM OS REQUISITOS DE QUALIDADE DE MATERIAIS, CONDIÇÕES DE EXECUÇÃO, MANUTENÇÃO, REPARAÇÃO E SUBSTITUIÇÃO DE PEÇAS, DE ACORDO COM O NÍVEL DE RISCO DE CONTAMINAÇÃO DA ÁGUA DE BEBIDA.

REVISÕES

REV. 02: REVISÃO

REV. 03: REVISÃO

REV. 04: REVISÃO

REV. 05: REVISÃO

REV. 06: REVISÃO

REV. 07: REVISÃO

REV. 08: REVISÃO

REV. 09: REVISÃO

REV. 10: REVISÃO

REV. 11: REVISÃO

REV. 12: REVISÃO

REV. 13: REVISÃO

REV. 14: REVISÃO

REV. 15: REVISÃO

REV. 16: REVISÃO

REV. 17: REVISÃO

REV. 18: REVISÃO

REV. 19: REVISÃO

REV. 20: REVISÃO

PROJETO DE TRANSPORTAÇÃO

SISTEMA CONCRETO/PVC

PLANO DE BENSIM, VERTICIS DE INSTALAÇÃO - PDS

PROJETO DE TRANSPORTAÇÃO

SISTEMA CONCRETO/PVC

PLANO DE BENSIM, VERTICIS DE INSTALAÇÃO - PDS

PROJETO DE TRANSPORTAÇÃO

SISTEMA CONCRETO/PVC

PLANO DE BENSIM, VERTICIS DE INSTALAÇÃO - PDS

PROJETO DE TRANSPORTAÇÃO

SISTEMA CONCRETO/PVC

PLANO DE BENSIM, VERTICIS DE INSTALAÇÃO - PDS

PROJETO DE TRANSPORTAÇÃO

SISTEMA CONCRETO/PVC

PLANO DE BENSIM, VERTICIS DE INSTALAÇÃO - PDS

PROJETO DE TRANSPORTAÇÃO

SISTEMA CONCRETO/PVC

PLANO DE BENSIM, VERTICIS DE INSTALAÇÃO - PDS

PROJETO DE TRANSPORTAÇÃO

SISTEMA CONCRETO/PVC

PLANO DE BENSIM, VERTICIS DE INSTALAÇÃO - PDS

PROJETO DE TRANSPORTAÇÃO

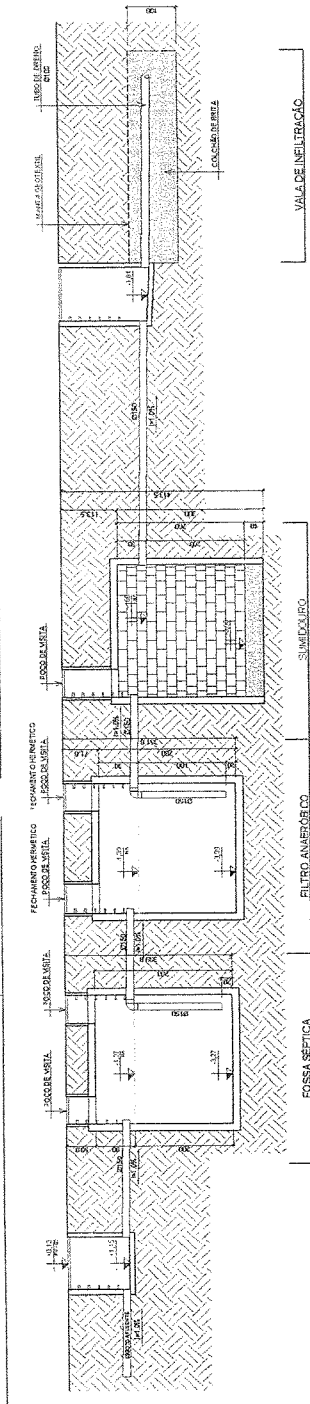
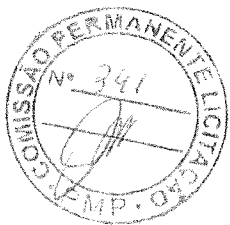
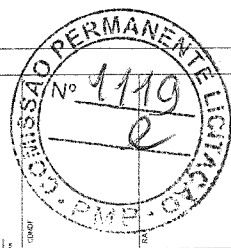
SISTEMA CONCRETO/PVC

PLANO DE BENSIM, VERTICIS DE INSTALAÇÃO - PDS

PROJETO DE TRANSPORTAÇÃO

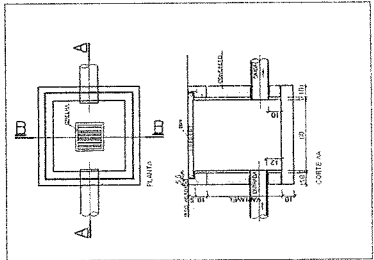
SISTEMA CONCRETO/PVC

PLANO DE BENSIM, VERTICIS DE INSTALAÇÃO - PDS

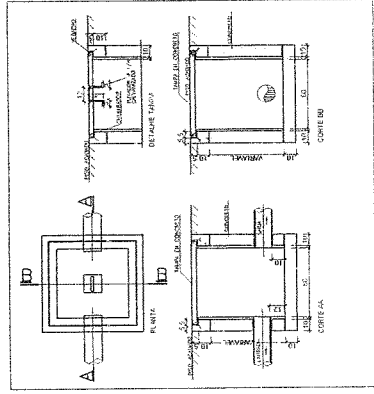


1) REALIZAÇÃO FOSSE

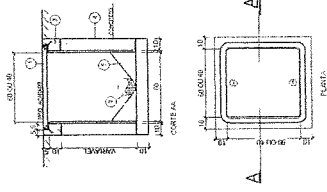
ESTE DETALHAMENTO É UMA SUGESTÃO. DEBEMOS SER ATENDIDOS O SISTEMA DE ABASTECIMENTO LOCAL DO LOTE, MESMO SENDO CARACTERÍSTICAS DO SOLO.



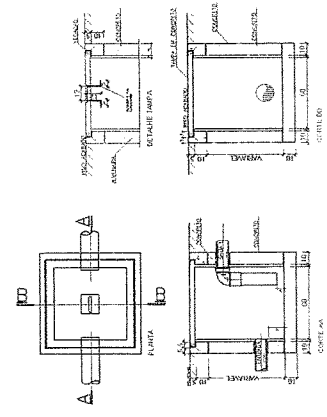
3) CAIXA DE PASSAGEM (C.P.) - COM GRELHA



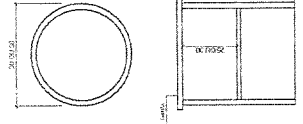
2) CAIXA DE PASSAGEM (C.P.)



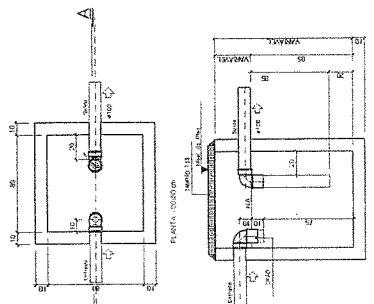
5) CAIXA DE INSPEÇÃO (C.I.)



6) CAIXA SIFONADA (C.S.)



7) CAIXA DE GORDURA



4) CAIXA DE GORDURA

PROGRAMA PROINFANCIA - PROJETO TIPO B	
INSTALAÇÃO DE ESCOTO SANITÁRIO	
REVISÃO	HEG
PROJETO	05/05

PROJETO	HEG
REVISÃO	05/05

PROPOSTA	PROJETO	REVISÃO	DATA	FECHA
1	1	1	1	1
2	2	2	2	2
3	3	3	3	3
4	4	4	4	4
5	5	5	5	5
6	6	6	6	6
7	7	7	7	7



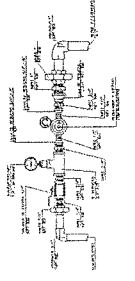
7 PROJETO DE REFERÊNCIA

LEGENDA

1	...
2	...
3	...
4	...
5	...
6	...
7	...
8	...
9	...
10	...

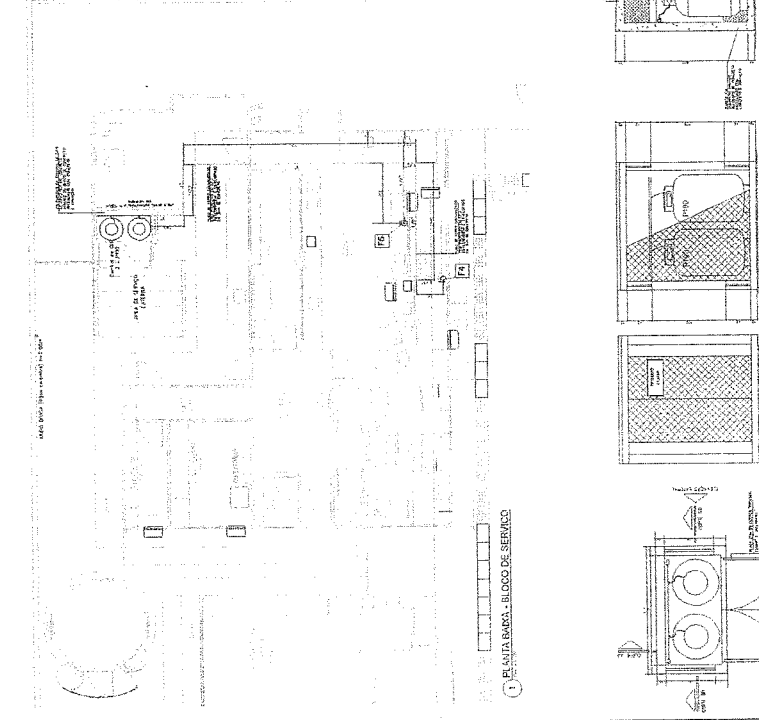
3 DETALHE CRUZAMENTO DE CABO SPDA COM OUTRAS TUBULAÇÕES VERTICAIS

4 DETALHE TERMINAL REGISTRO DE FOSADO

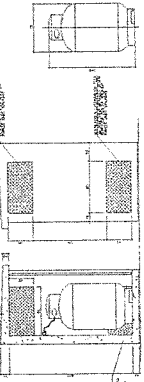


6 DETALHE REGULADOR I ESTAGIO

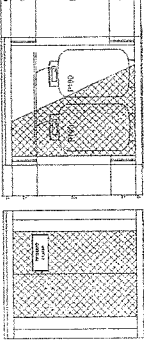
8 DETALHE BARRA CENTRAL DE OLP



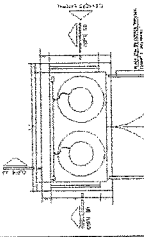
1 PLANTA BARRA - BLOCO DE SERVIÇO



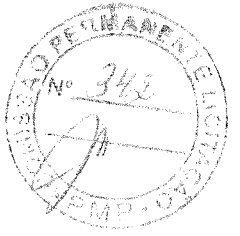
5 DETALHE BARRA CENTRAL DE OLP



2 DETALHE CENTRAL DE CAS



3 DETALHE CENTRAL DE CAS



PROJETO DE TRANSMISSÃO

EMPRESA: ...

PROJETO: ...

DATA: ...

PROJETADE: ...

REVISOR: ...

APROVADO: ...

PROPOSTA PRELIMINAR - PROJETO TIPO B

EMPRESA: ...

PROJETO: ...

DATA: ...

PROJETADE: ...

REVISOR: ...

APROVADO: ...

HCC

EMPRESA: ...

PROJETO: ...

DATA: ...

PROJETADE: ...

REVISOR: ...

APROVADO: ...